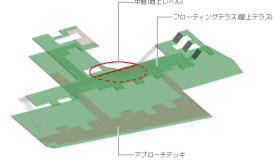


ENOKA SKY TERRACE

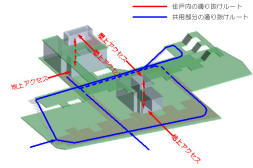
密集した都市の中のポケットパークのように、この建物は在る。街路に向けて開かれた階段を少しのぼるだけで、僕達はそこに空と緑の広がりを見える。

Floating terrace



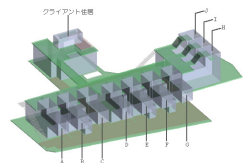
この建物は屋上をテラスとして開放している。ここには、透明なガラスの箱が載っている。時に光を通し時に光を放つこの箱を、住民達は日常の出入口として利用するだろう。一方を明け放ち自分達の庭として利用することもあるだろう。

Circulation



各々の住宅には、二つの出入口が設けられている。一方は地上へ、もう一方は屋上テラスへ。これら二つの出入口をつなぐ住戸内の階段は立体的な通り道となっている。

Program

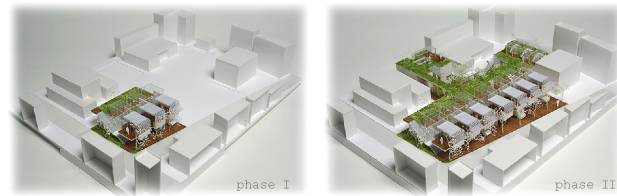
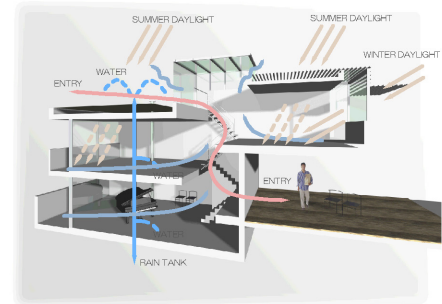


こうした形式の住戸が、距離をとりつつ併置されてこの全体計画が成立している。結果生まれた隙間を、光・風・人が通り抜けてゆく。

都市と空が融和する場所。それがこの建物である。



VIEW FROM WEST



各住戸は立体通り道としての階段スペースに各室が取付いた構成をとる。これは風の通り道であり、また光の取込口として利用される。

また、水の通り道が各住戸に設けられており、屋上の排水・散水、雨水の再利用のためのインフラとなっている。



WEST ELEVATION

SOUTH ELEVATION

1階 建築面積 153.54㎡(224.80×68.28%) 70%
 2階 建築面積 436.03㎡ 81.2% 588.57㎡(1013.88×58.05%) 90%
 3階 建築面積 436.03㎡ 81.2% 588.57㎡(1013.88×58.05%) 90%

階数	延床面積	柱間面積	柱内面積	計
3	11.62	0	0	11.62
2	112.59	0	0	112.59
1	223.36	1.21	335.2	134
計	223.36	1.21	335.2	256.11

住戸区分 (11戸)	A	B	C	D	E
F	6900	6900	8538	7116	7116
G	6776	6776	5682	5682	5682
H	6776	6776	5682	5682	5682
I	6776	6776	5682	5682	5682
J	6776	6776	5682	5682	5682
クワイアット塔					11679㎡

AREA TABLE

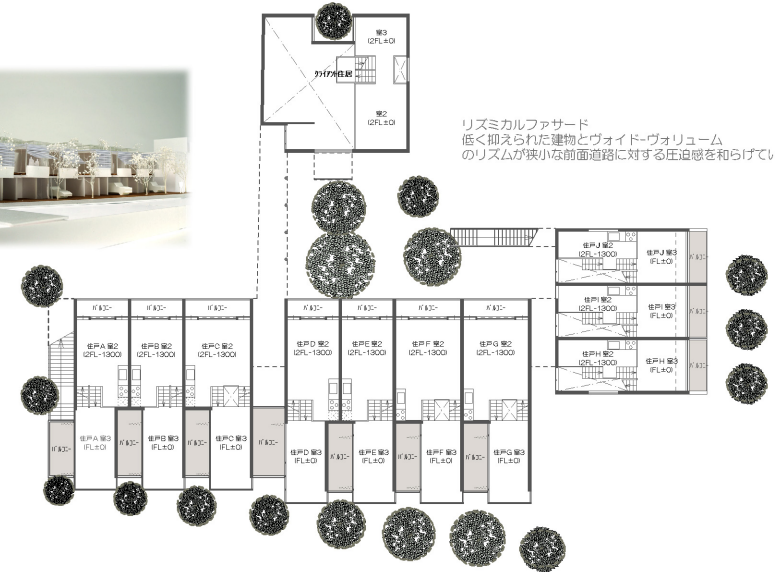


SECTION

フローティングテラス
 住戸の上部に設けられた屋上テラスは住宅密集地域において広がりのあるパブリックスペースを提供している



3F PLAN



2F PLAN

リズムカルファサード
 低く抑えられた建物とヴォイド・ヴォリュームのリズムが狭小な前面道路に対する圧迫感を和らげている



1F PLAN