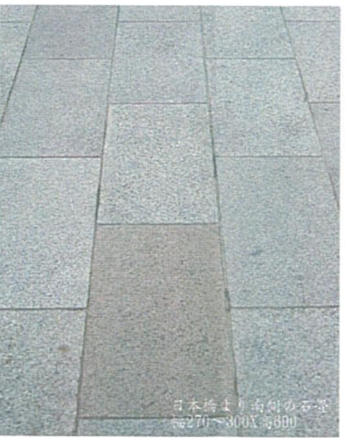
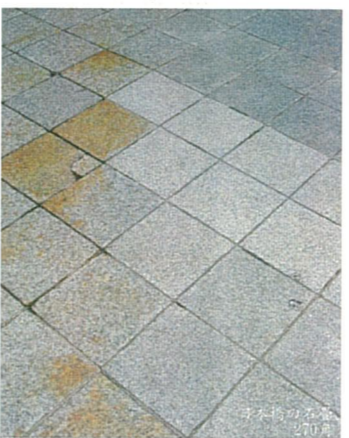
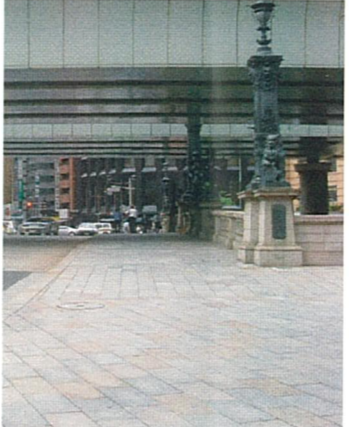
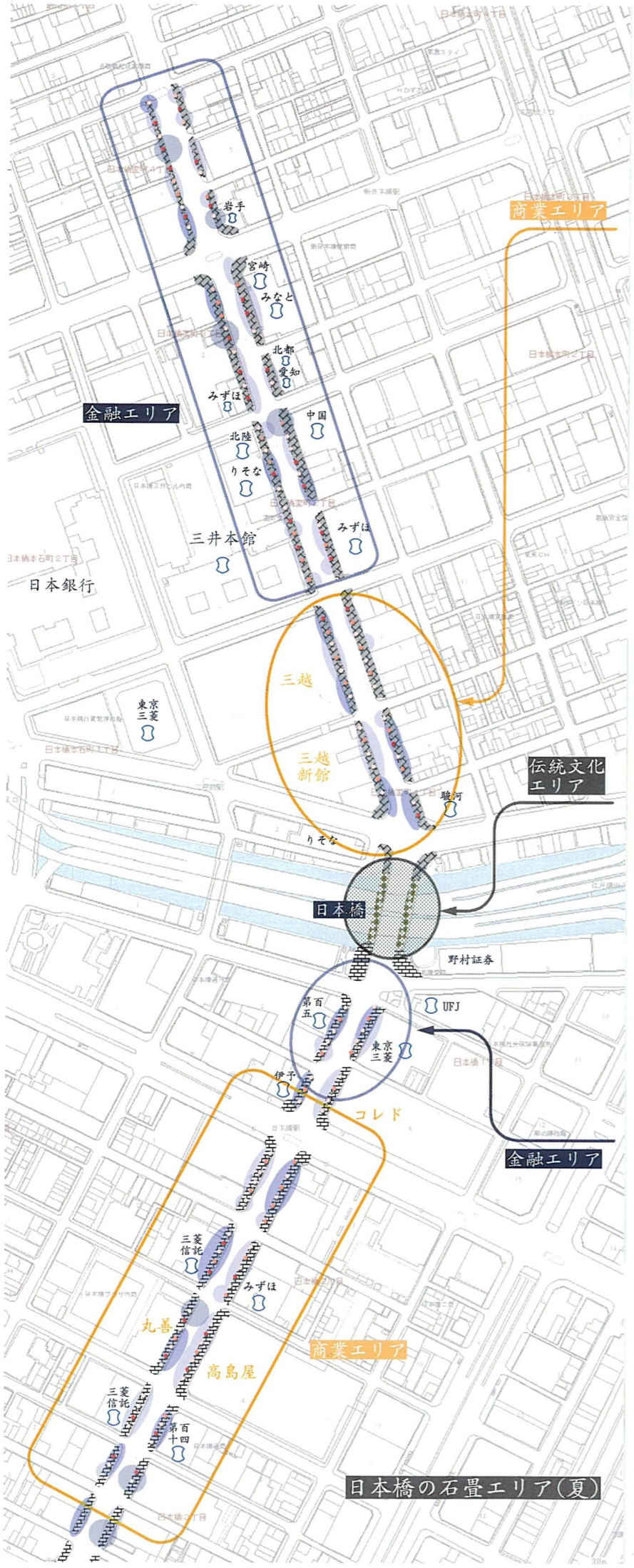


十 丸

道に粋なしかけのある街



商業エリア歩道

夏はヒートアイランド現象でとても暑いです。
⇒打ち水設置の散在する街

名品展示ウィンドウ
名品案内
名品案内

日光の強い日、梅雨時期に立てる野立傘たて用の穴があります。
ゴミも無く、水洗いできるいつものきれいな街です。

老舗や名品を身近に目にしたい。
⇒埋設「ウィンドウ」によりいつでも誰でも見ることができます。

伝統/文化エリア歩道

この街では遠いや疲れが減り訪れた人が時間を費やしたくなります。

eco-unit 石畳デザイン単位
・ヒートアイランド対策
・快適な街路
・埋設ゴミボックス

barrier free unit
・商業エリア・金融エリア・伝統文化エリア
・小休止用椅子
・車道との緩衝体
・足元灯

IT-unit
・地域情報
・地図
・営業時間
・行事

重要な建群の狭間に真紅の野立傘群

江戸っ子の心を形に...

高速度路を気にしないしかけ? 下を向いて歩こうよ...
⇒道に粋なしかけをしよう。

記念行事を知っておきたい。
⇒画像版の散在する街

跡さを活用しよう。

金融エリア歩道

名品展示ウィンドウ
名品案内
名品案内

高年齢者は50mに一度休みたくなると思います。
⇒腰掛の散在する街

- 設計コンセプト
- ①空(高速道路)から意識を反らす粋なしかけ
 - ②道路原標の地で路面や石畳をデザイン
 - ③時代の3要素を取り入れ
 - ・barrier free
 - ・ecology
 - ・IT
 「粋」な最先端街区