

doorscape × doorsmoke

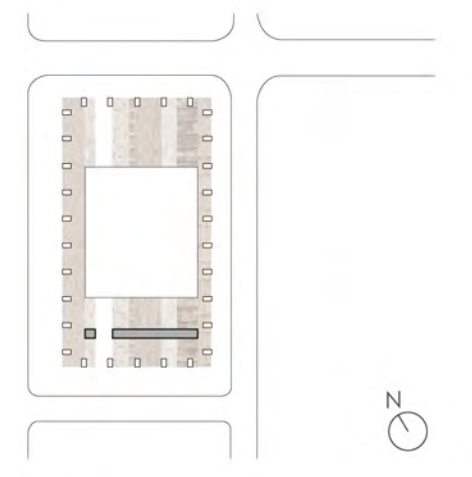
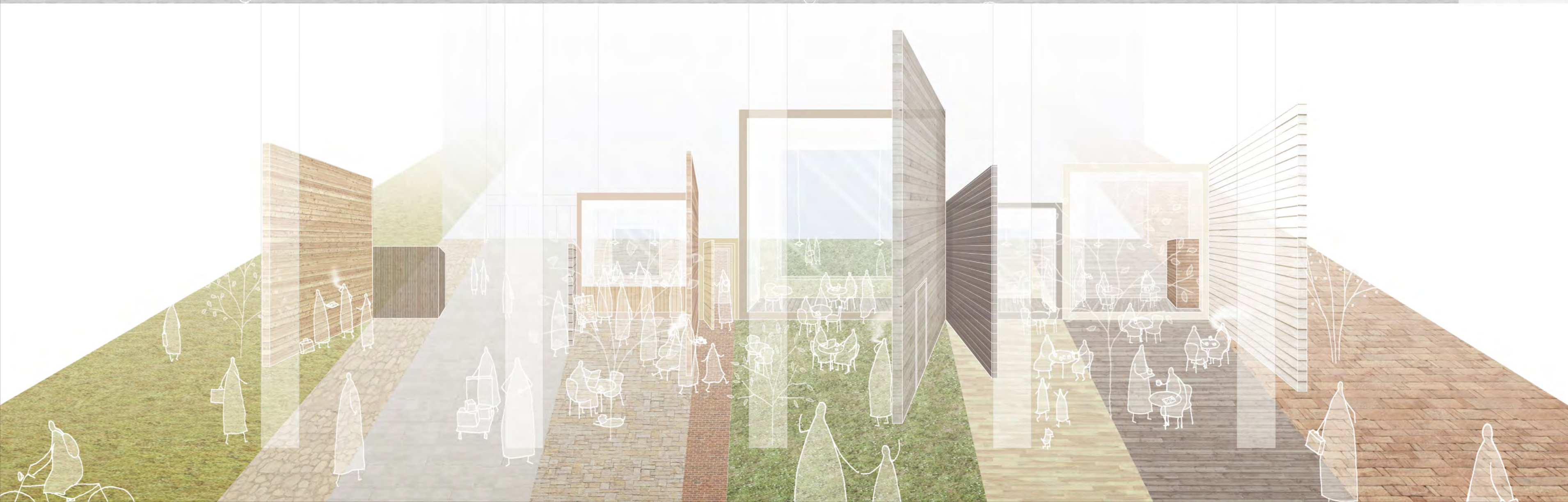
doorscape

直行するカフェとランドスケープの間をドアが開閉し、ドアが街に対してのランドスケープを創出します。ここを通りかかる人は知らぬ間にドアスケープに引き寄せられるでしょう。タバコを吸う人、お茶をする人、・・・目的のない人でも、公園のように楽しめる場所になっています。

doorsmoke

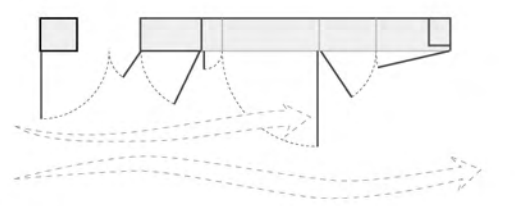
カフェにある様々な大きさのドアに煙を引き込む仕掛けをつくり、さり気なく分煙領域を生み出します。開閉するドアが、風の流れを変化させ、煙をコントロールすることで、気持ちよくタバコを吸うことができます。床や天井や壁ではなく動くドアによって排煙することで、多彩なアクティビティとシークエンスのある場所を提供します。

plan scale:1/100



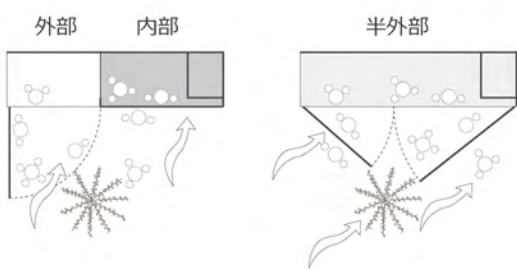
「まち」

足元のランドスケープと直行するカフェの表層は、豊かな街並みをつくりだし、様々な人を引き寄せます。



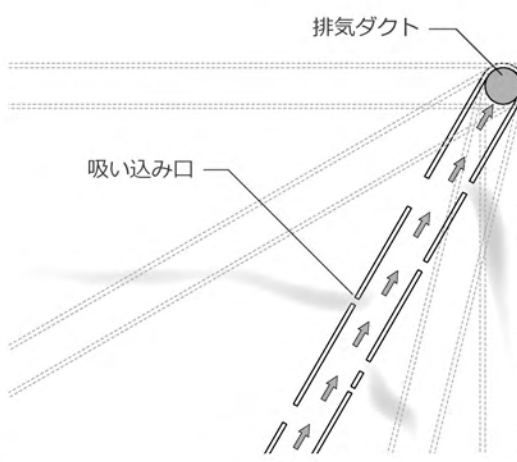
「ドア」

ドアは自由な角度で止めることができ、時間や天候、季節に応じながら、オフィスや街に対して様々な表情を創ります。



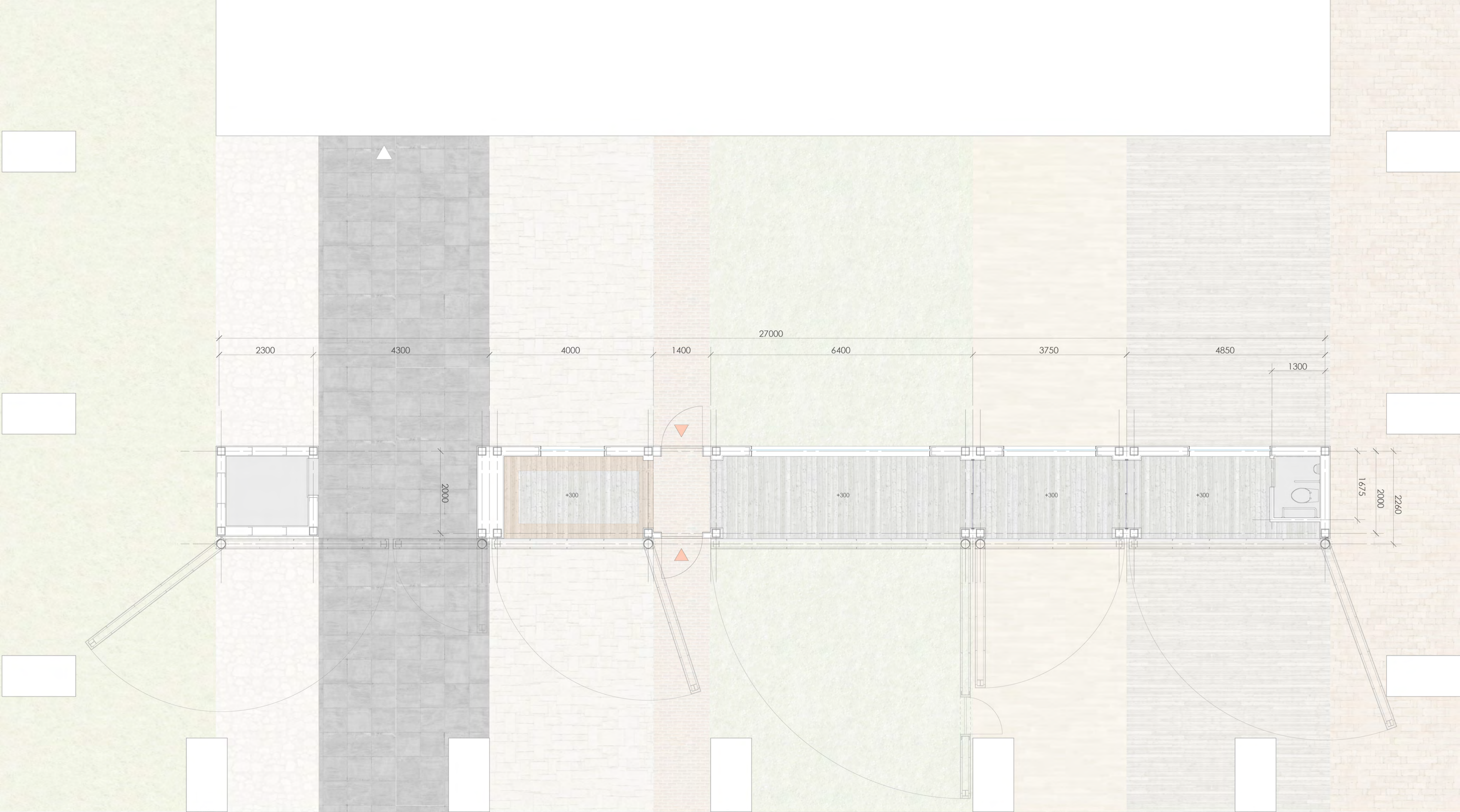
「かぜ」

ドアによって風の動きを調節します。ドアを大きく開いて風を呼び込むことも、木々と併せて風を和らげることもできます。



「けむり」

排気ダクトを軸にドアは開閉します。タバコの煙はドアに吸い込まれ、楽しく分煙ができます。



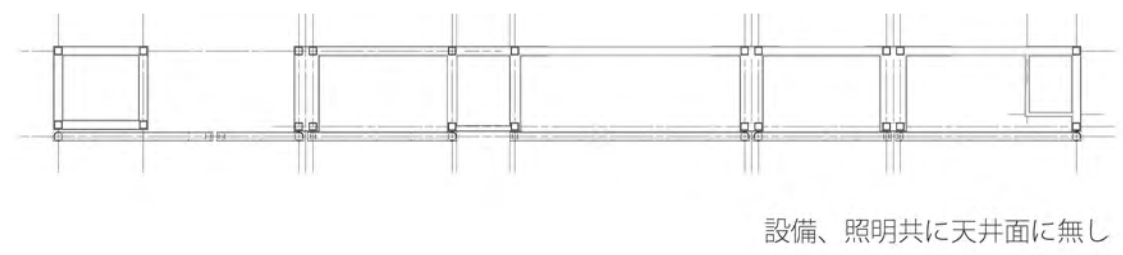
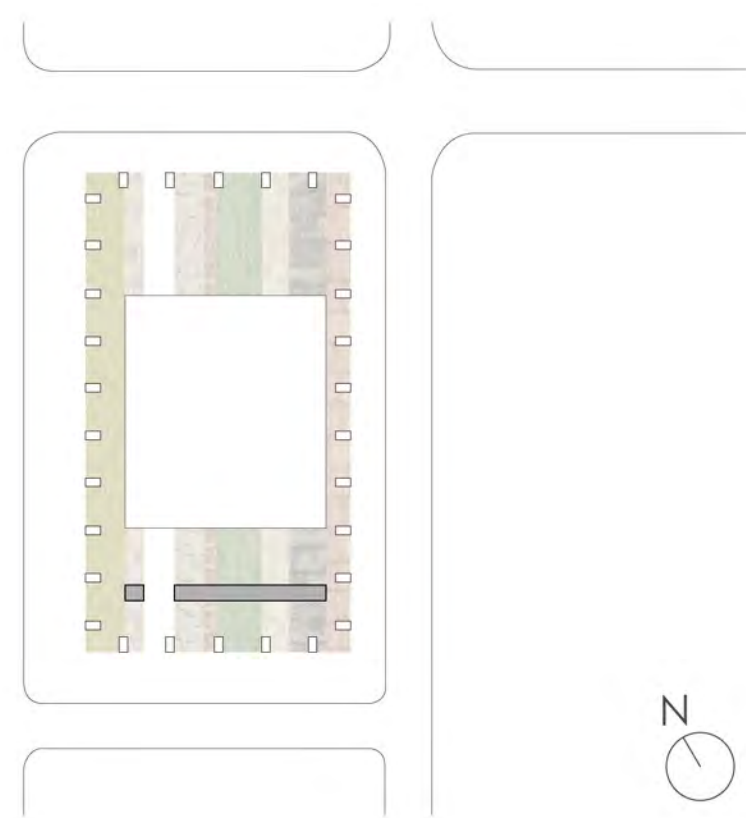
一日の風景：ドアを開閉することでオフィスへのアプローチを創出したり、カフェがオープンしたり、光を取り込んだり、街とつながったり、分煙スタイルや分煙領域を演出したり、風の流れ道を決めたり、ドアは人や風、光やタバコの煙と呼应しながらオフィス街を賑やかにする。





断面詳細図 各種仕様
 構造：鉄骨造
 屋根：アルミニウム板 t=6
 外壁：米松下見板張り t=12
 防水シート
 合板捨て張り t=12
 グラスウール t=50
 内壁、天井：合板捨て張り t=12
 珪藻土金こて仕上げ t=6
 床：フローリング仕上げ t12
 床暖房 t12
 合板捨て張り t12
 スタイロフォーム t=50
 根太 45×45
 基礎：RC基礎 t210
 アンカーボルト打ち込み M10@200
 ※打ち込み深さ 100

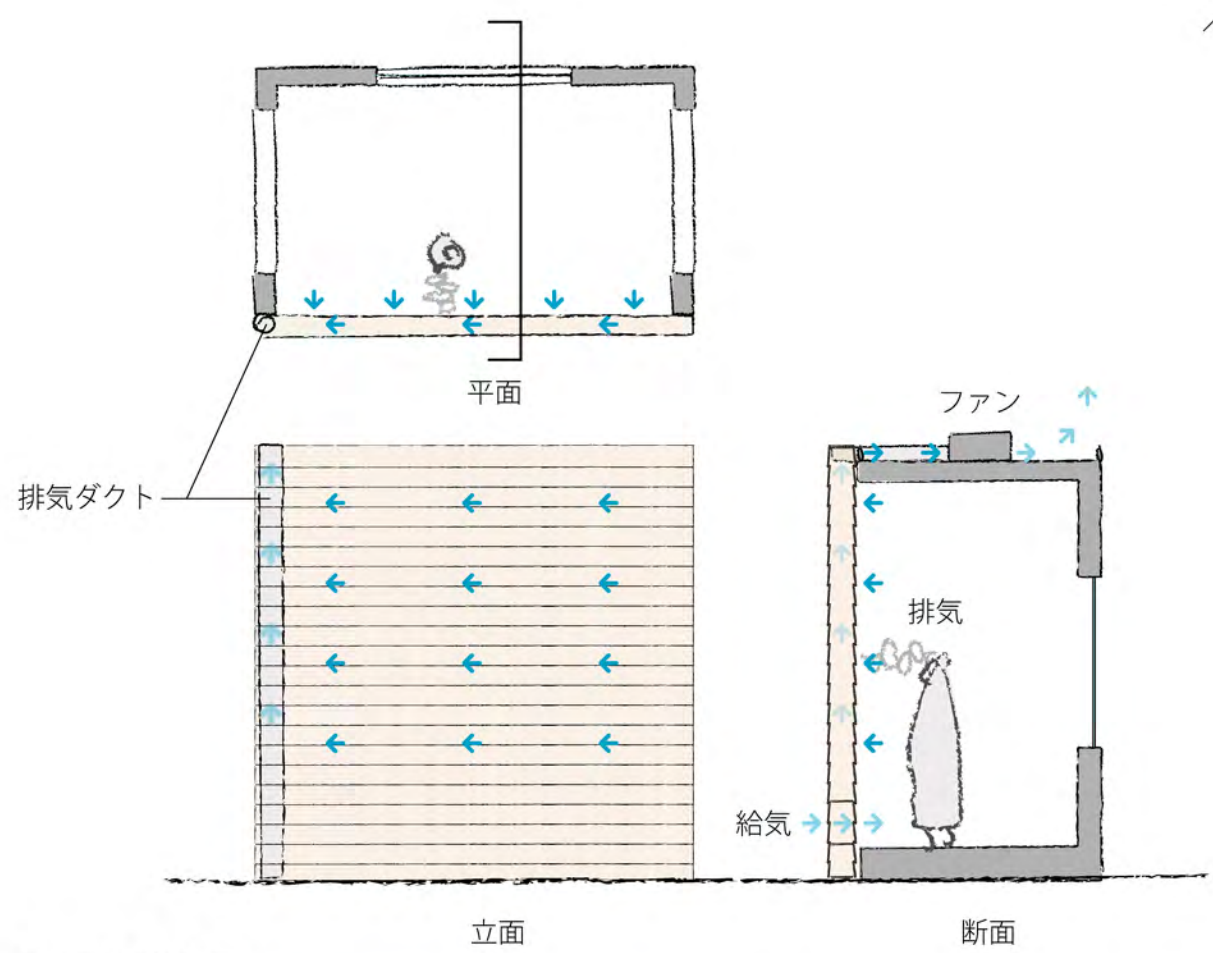
■ 断面詳細図 1/60



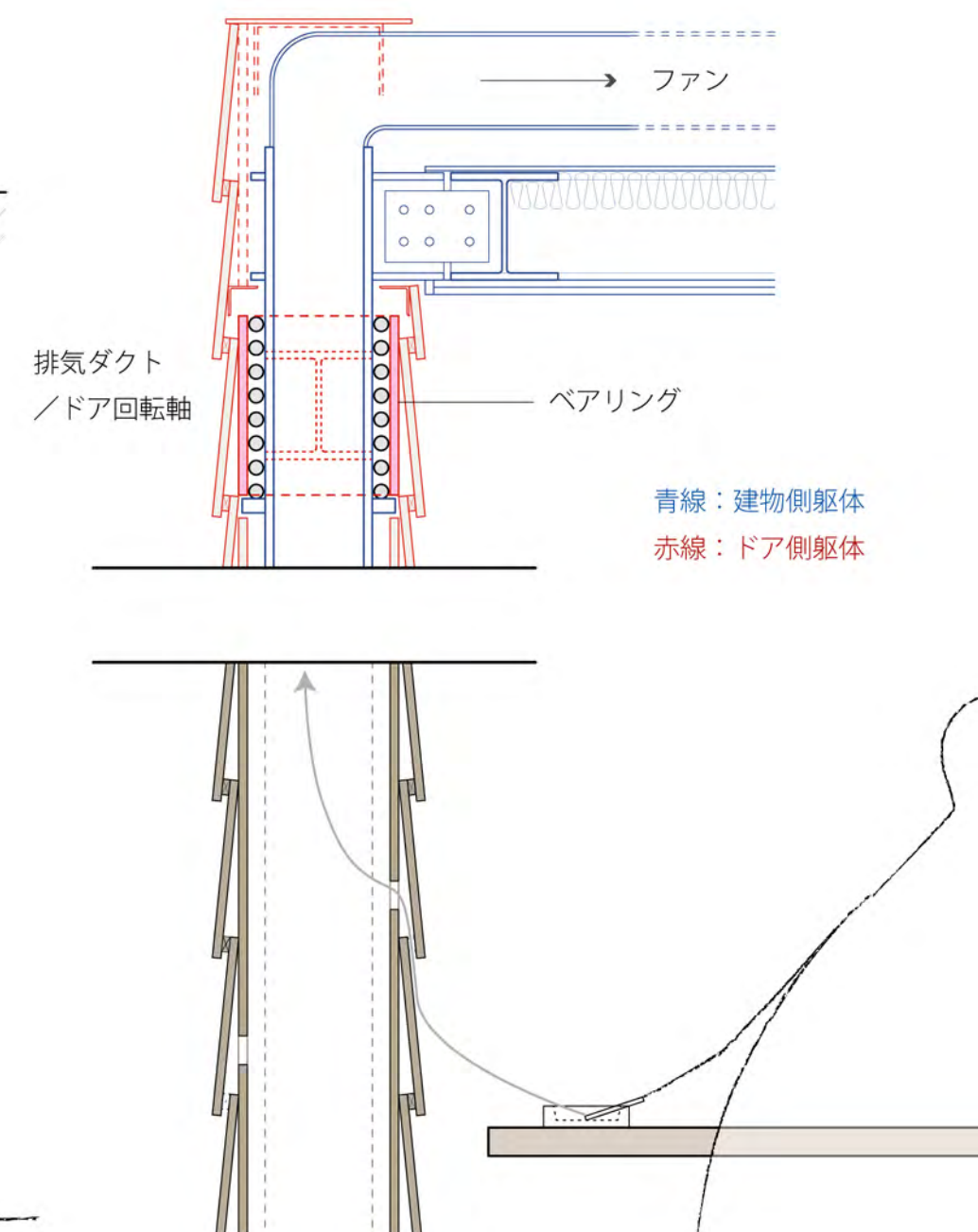
設備、照明共に天井面に無し

■ 配置図 1/1,000

■ 天井伏図 1/200



■ 設備概念図



■ ドア詳細図

風のシミュレーションの結果：ビルへのピロティにはビルに当たった多くの風がピロティに集まってくる。ピロティのある空間に大きなドアのあるカフェを配置し、その大きなドアを開閉することで風をコントロールし、風速比の小さな領域をつくりだし分煙を可能とできる結果が出た。

