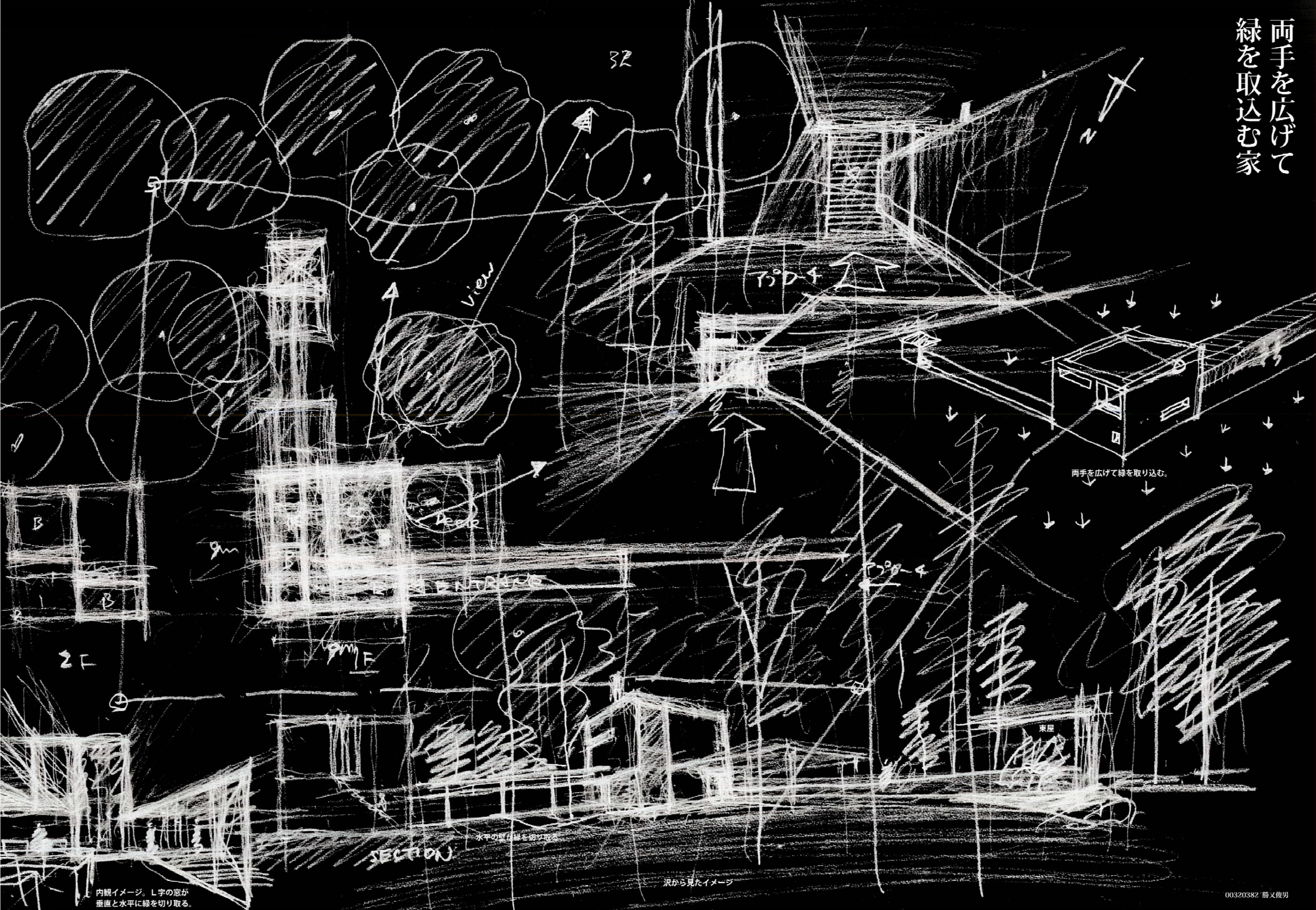


両手を広げて
緑を取込む家

32



B
1
2

2F

9m

9m

SECTION

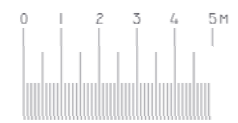
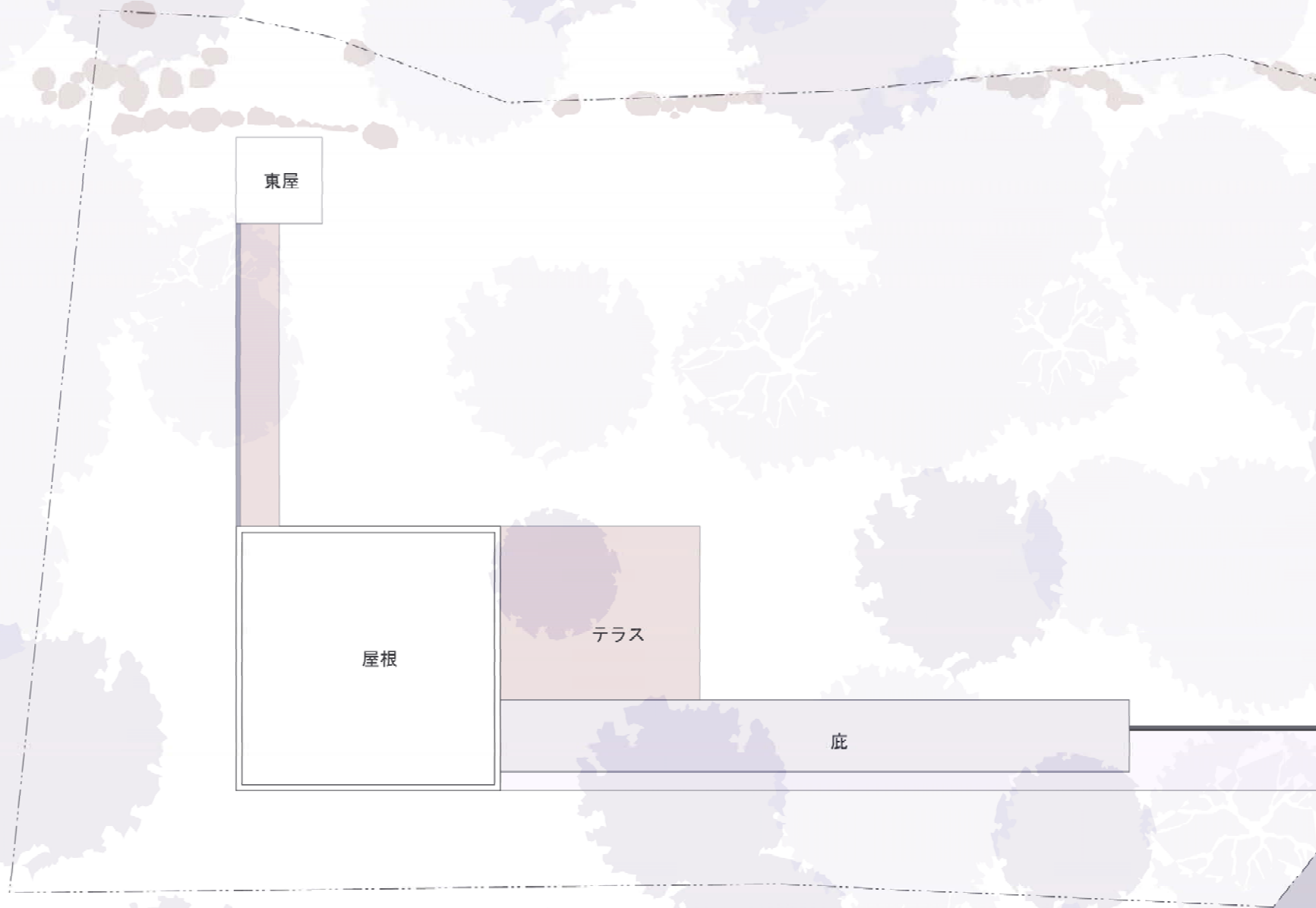
水平の線が緑を切り取る

沢から見たイメージ

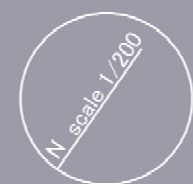
両手を広げて緑を取り込む。

東屋

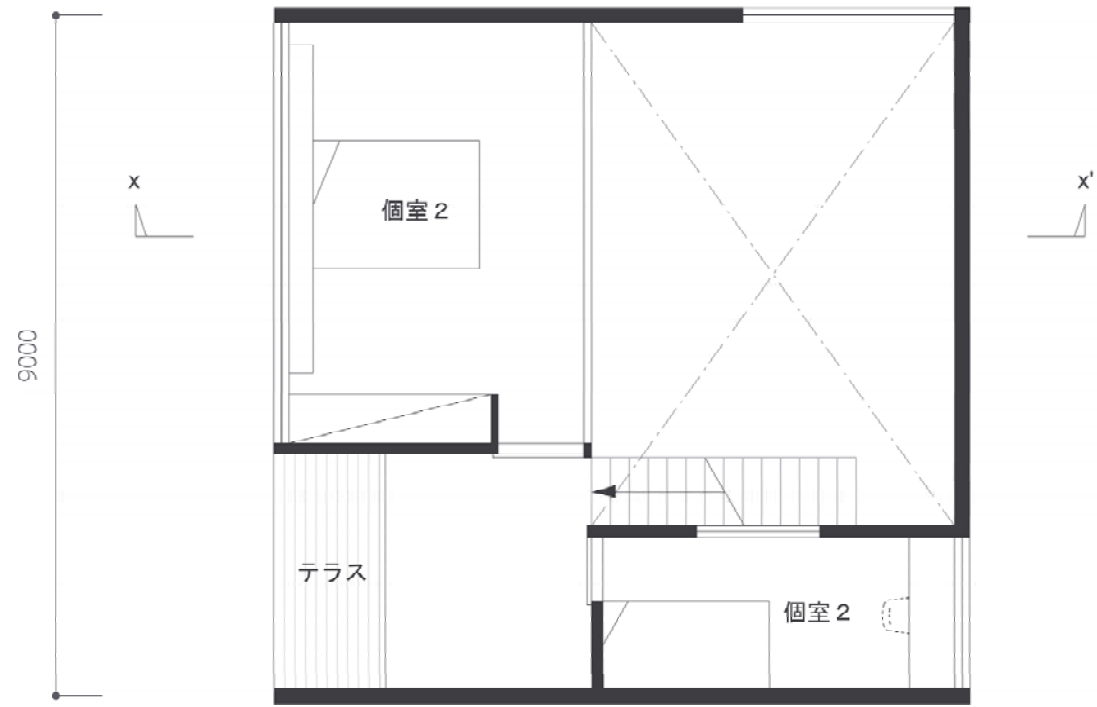
内観イメージ。L字の窓が
垂直と水平に緑を切り取る。



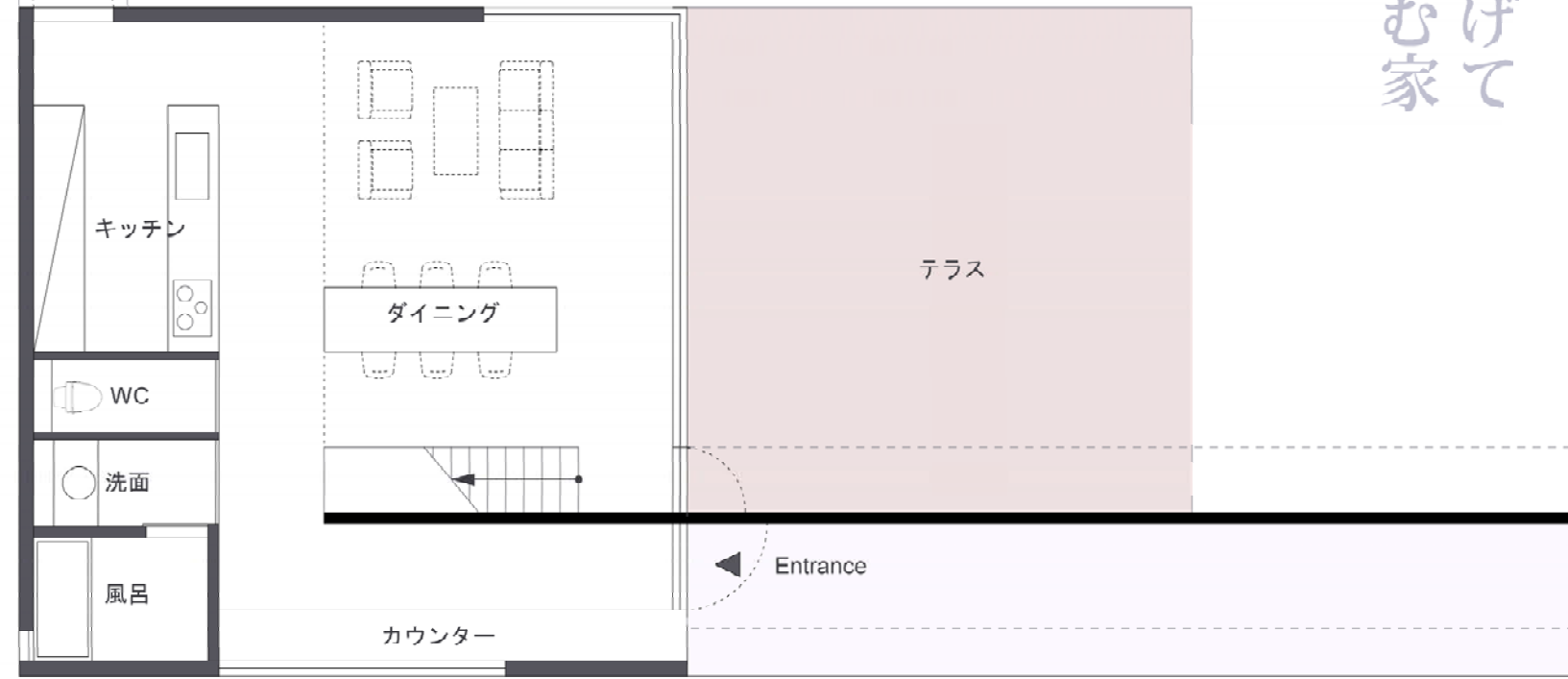
配置図



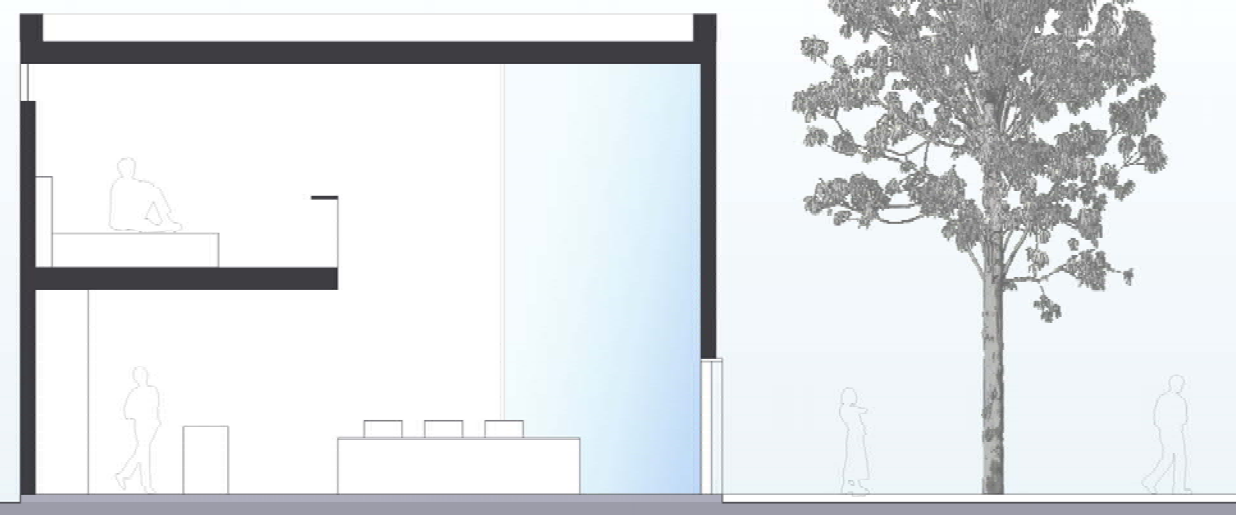
両手を広げて
緑を取込む家



2nd floor 1/100



1st floor 1/100



x-x' section 1/100

