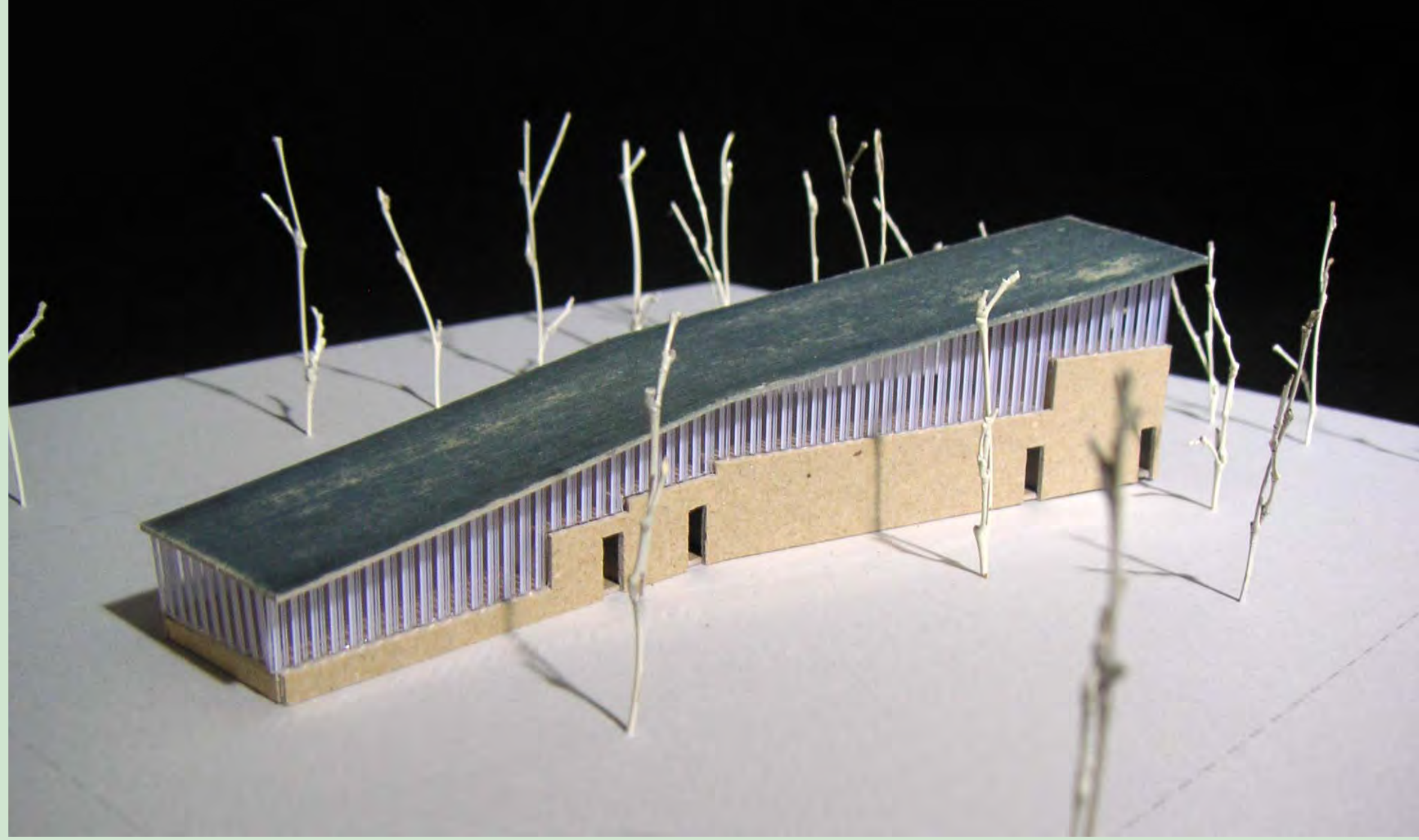


□□□□写真館

宮本 勇樹



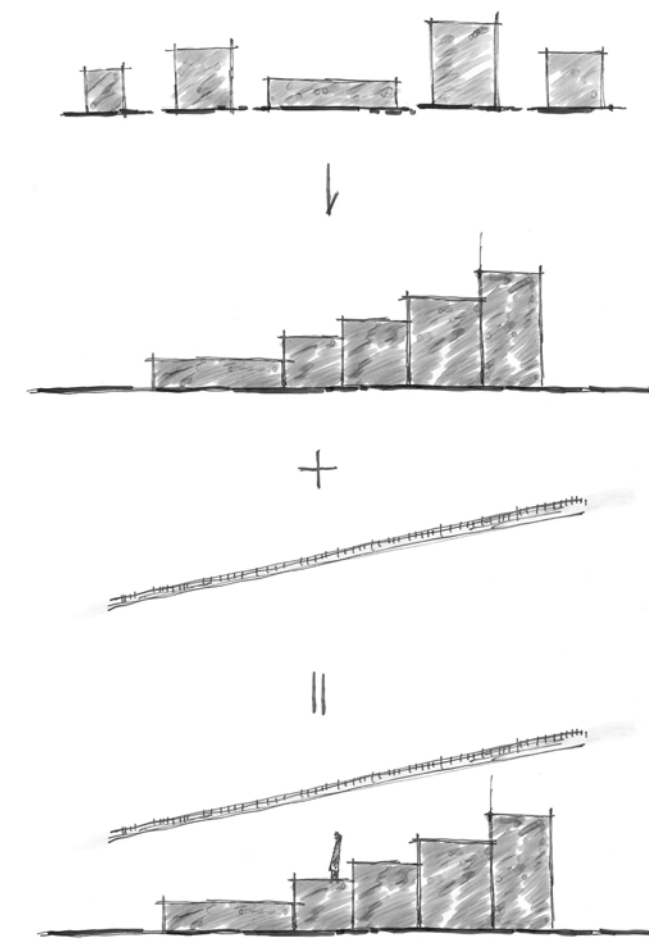
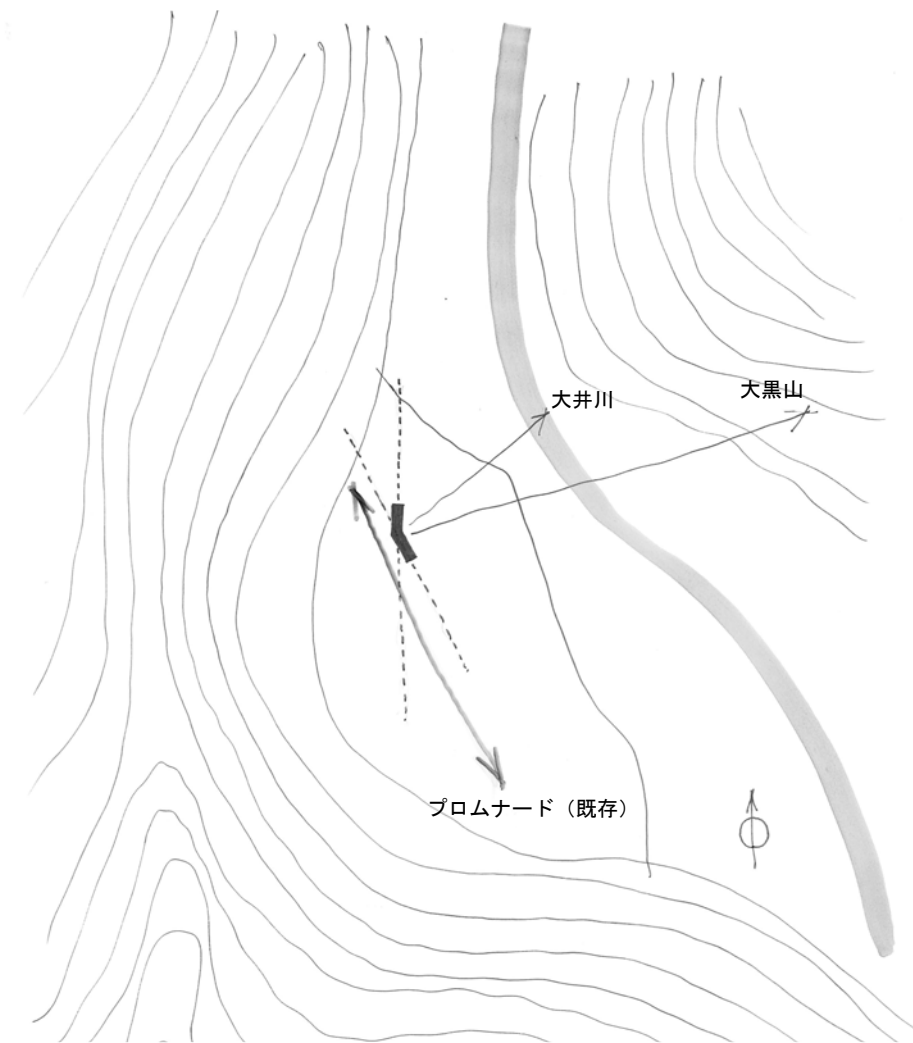
## □□□□写真館

□□氏の写真からは、フレームに切り取られた風景以上に、  
□□氏がシャッターに指をかけた時の鼓動や息遣いが伝わってくる

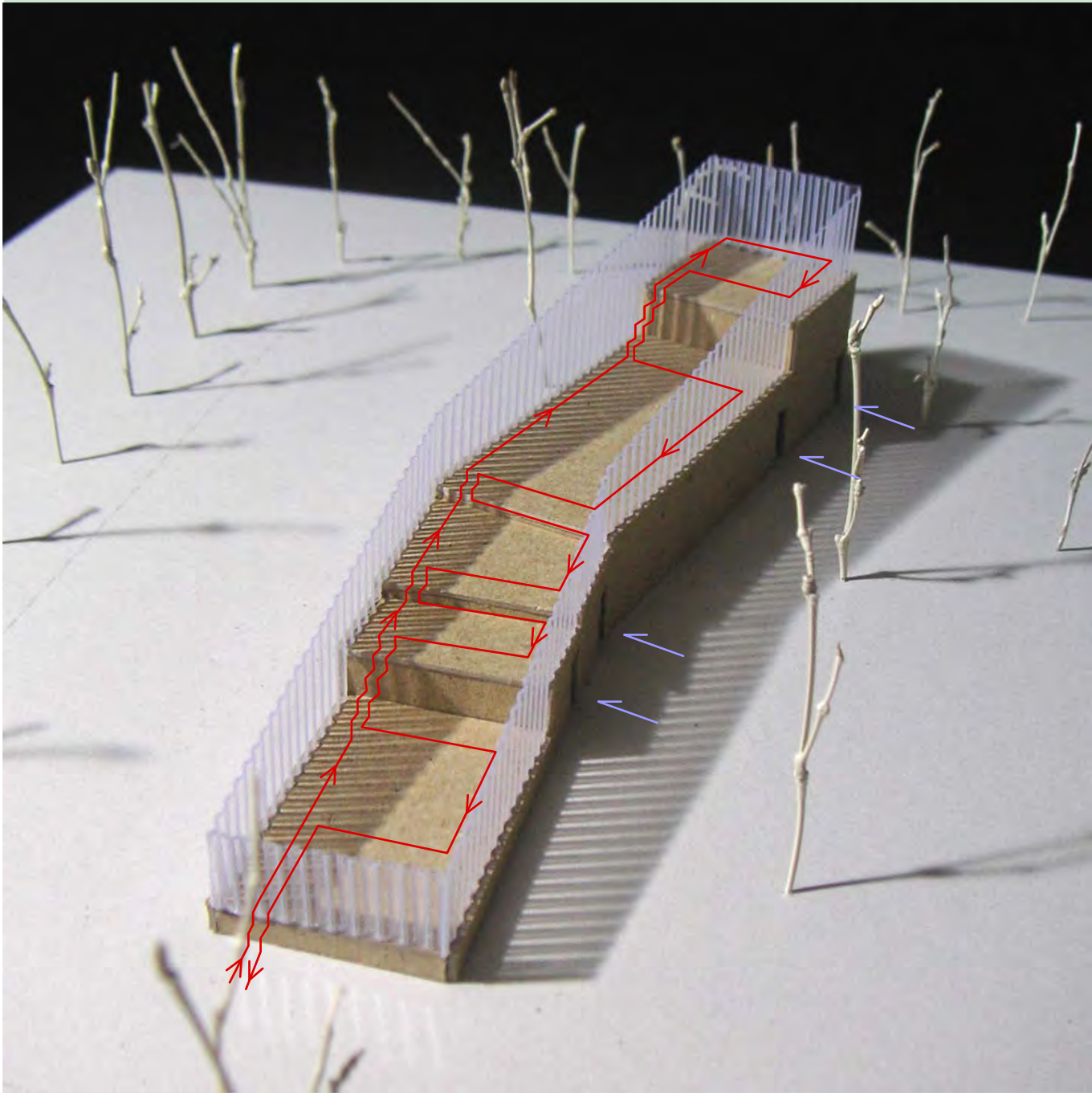
□□氏の息遣いを感じることができる写真館ができないだろうかと思う  
それは、「□□氏の写真が生まれる場所、南アルプス」を  
そのまま切り抜いたような写真館なのかもしれない


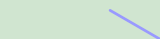
東に望む南アルプスの景観を包み込むように、  
機能に見合った高さを持った収蔵庫・事務所・研修室を、  
高く、険しい山岳を形づくるように並べる  
その山岳の上に、空に見立てた屋根をかけることで、  
山岳と空がせめぎあう、ひとつながりの展示室をつくる

ここを訪れた人は、□□氏が山岳を登るように、展示室に登ることで、  
写真には写りこんではいない□□氏の息遣いを感じることができるだろう







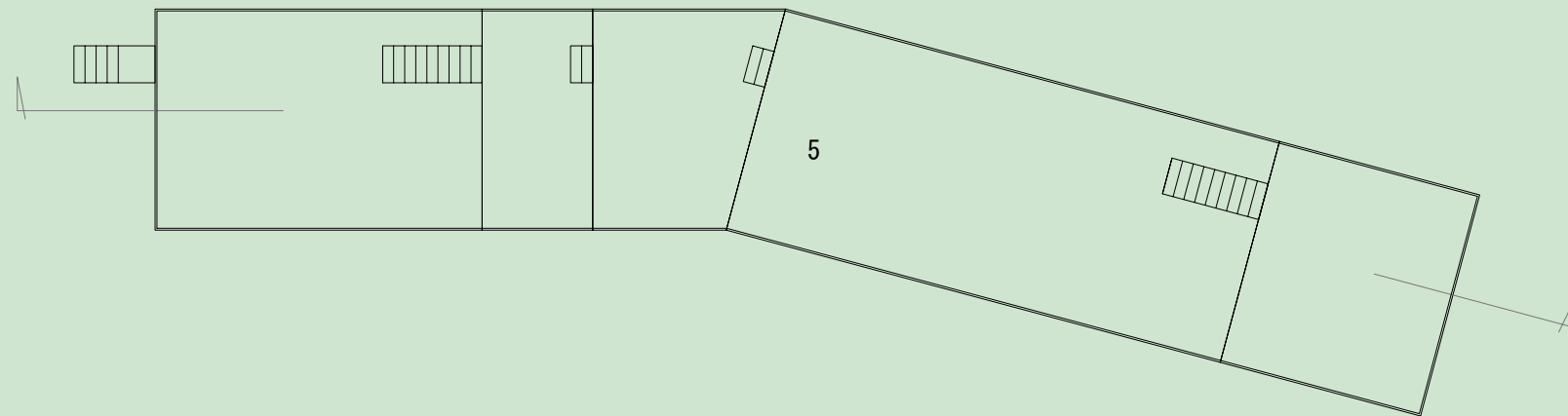
-  展示ルート
-  施設利用（研修室等）アクセス

大倉喜八郎記念館

1. 床下収納庫 2. W.C 3. 管理事務室 4. 研修室

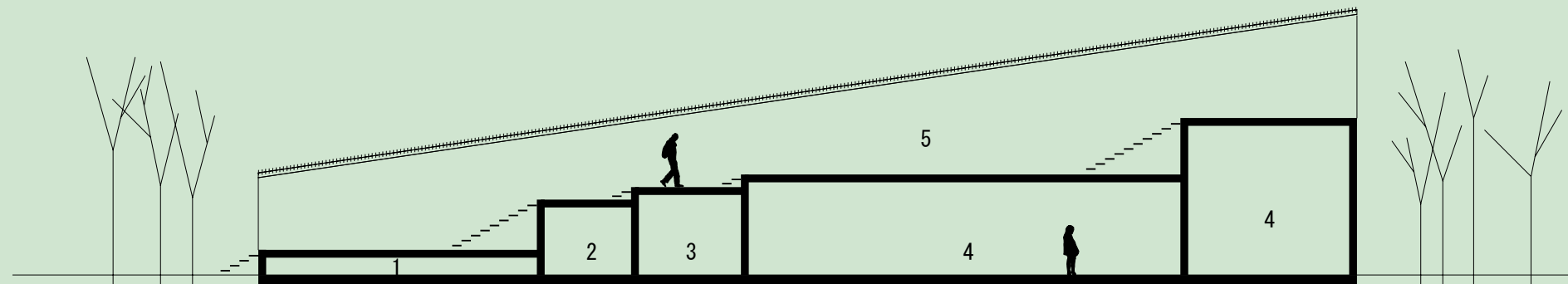
敷地図 兼 平面図 (GL+1600) 1/200





5. 展示室

平面图 (GL+5600) 1 200



断面图 1 200

