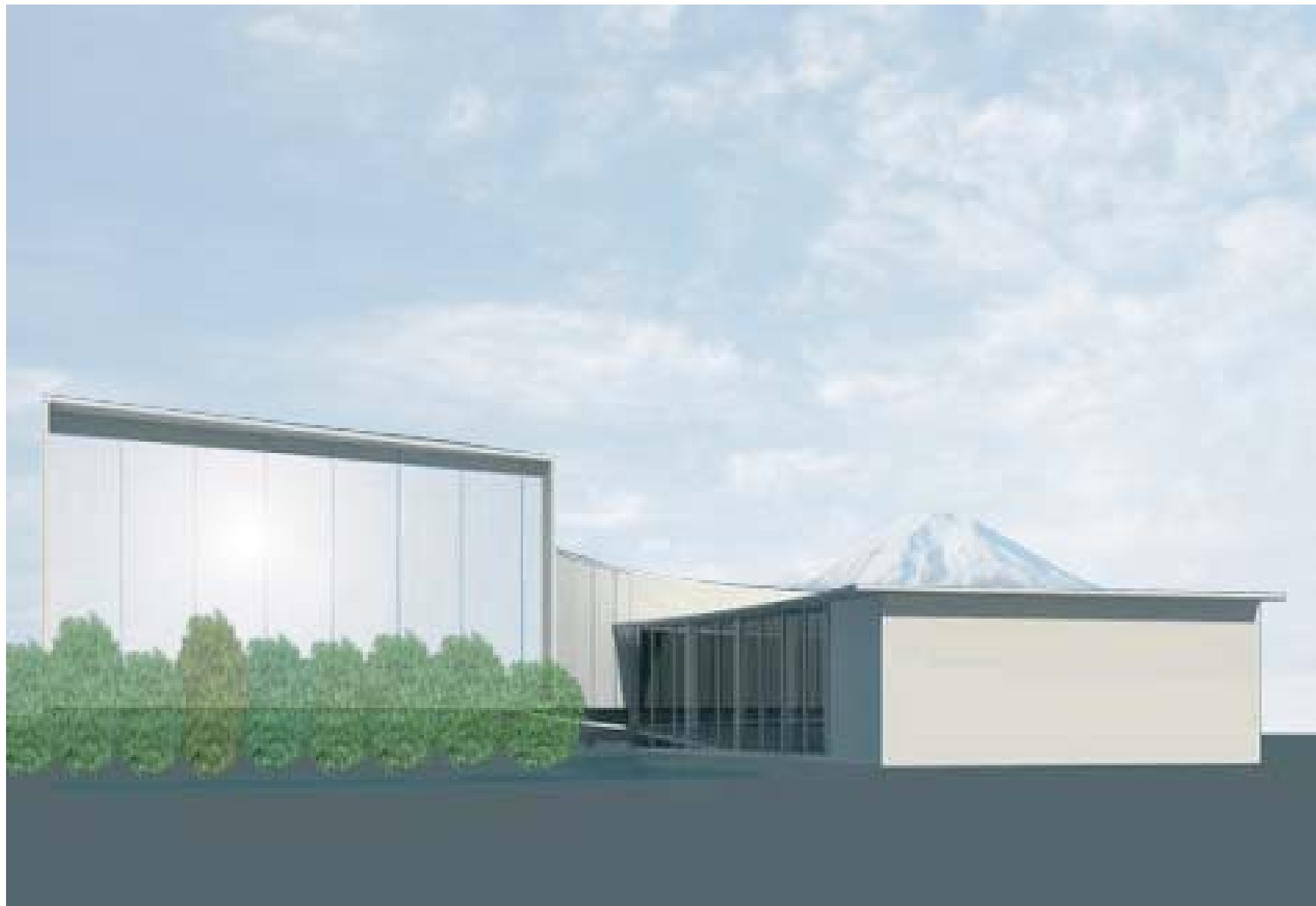
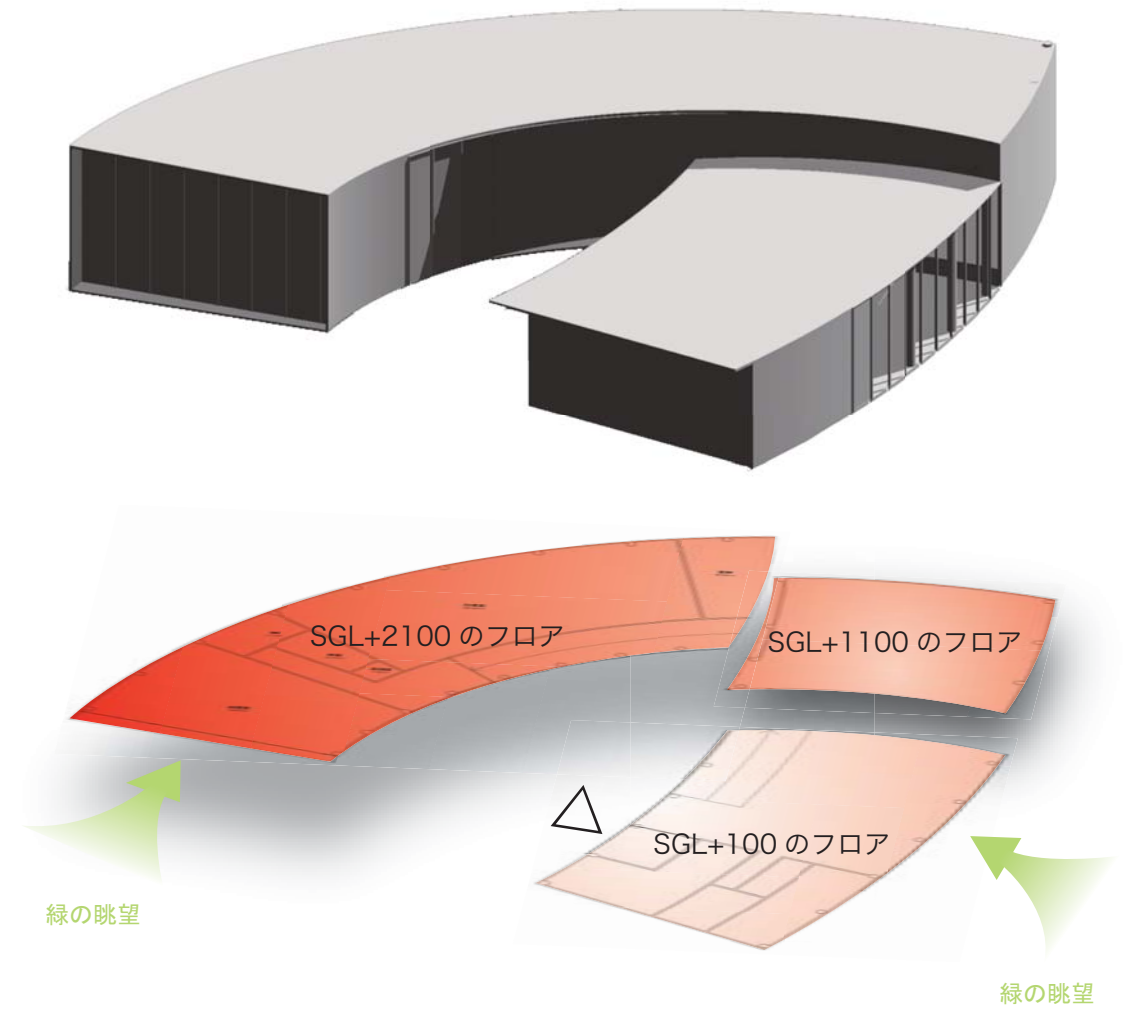




設計本部 3 年次研修  
富士環境セミナーハウスプロジェクト プレゼンテーション



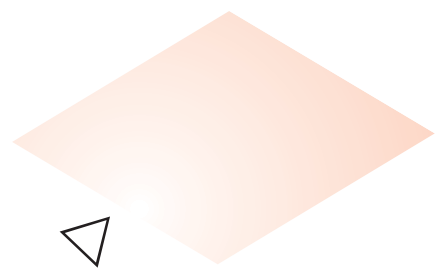
外観パース



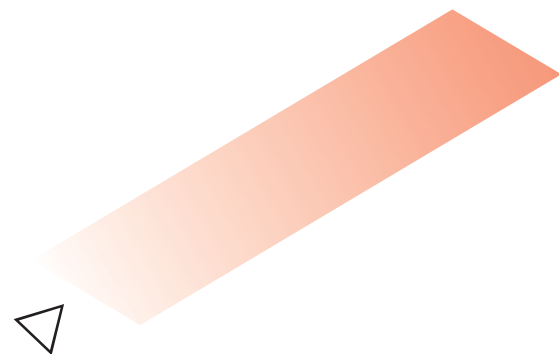
### Concept Diagram

大自然の中でより自然に存在するように、角の無い緩やかな曲線による空間構成がふさわしいと考えた。広大な敷地のなかでその空間をより豊かに使いたい。

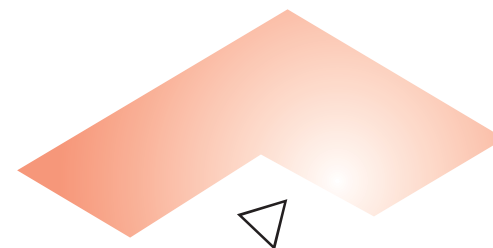
壁による分節のない大きな一室空間のまま、内部にさまざまな小さな空間を設ける。空間の形状を操作することで、ヒエラルキーを与え、空間に壁を設けなくて緩やかに分節する。



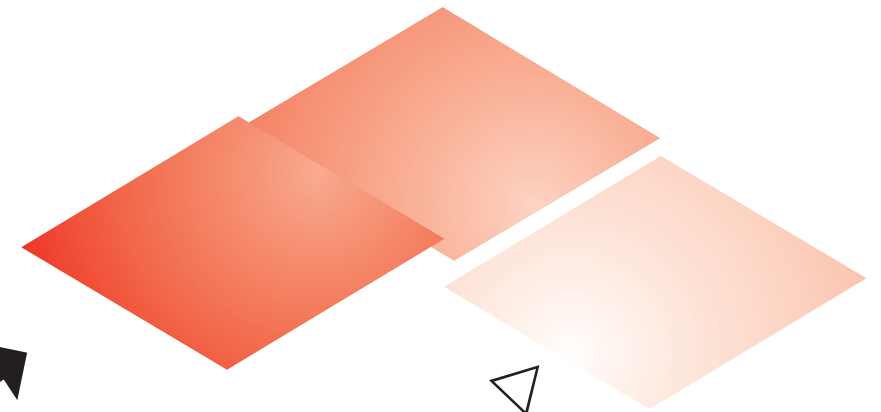
空間が正方形に近ければ近いほど、空間の質は均質になりやすい。



空間が細長いほど、空間の質は均質でなくヒエラルキーの豊かな空間となる。

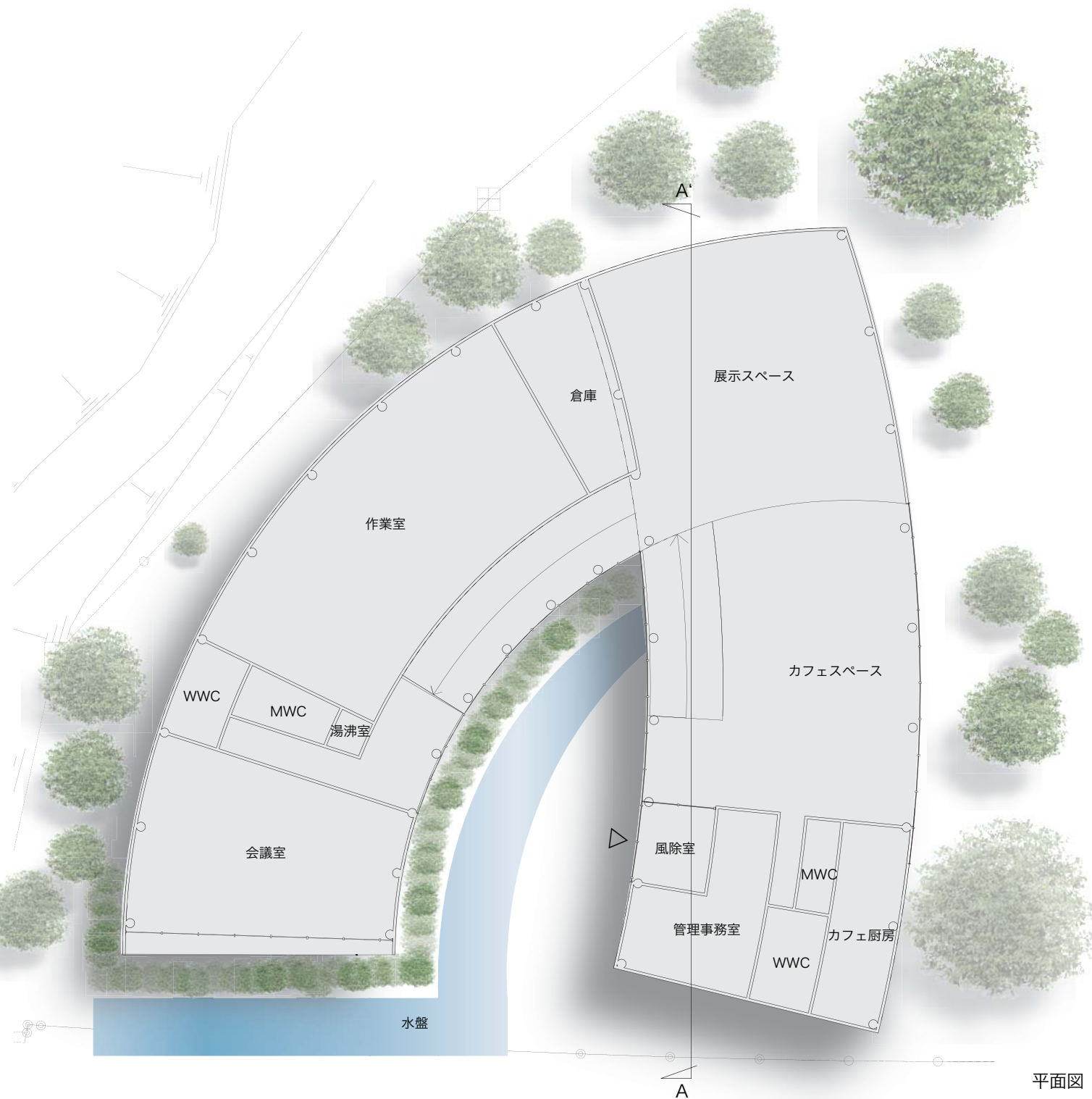


よりコンパクトかつ整形の空間でヒエラルキーを持足せるために空間をトグロ状にする。

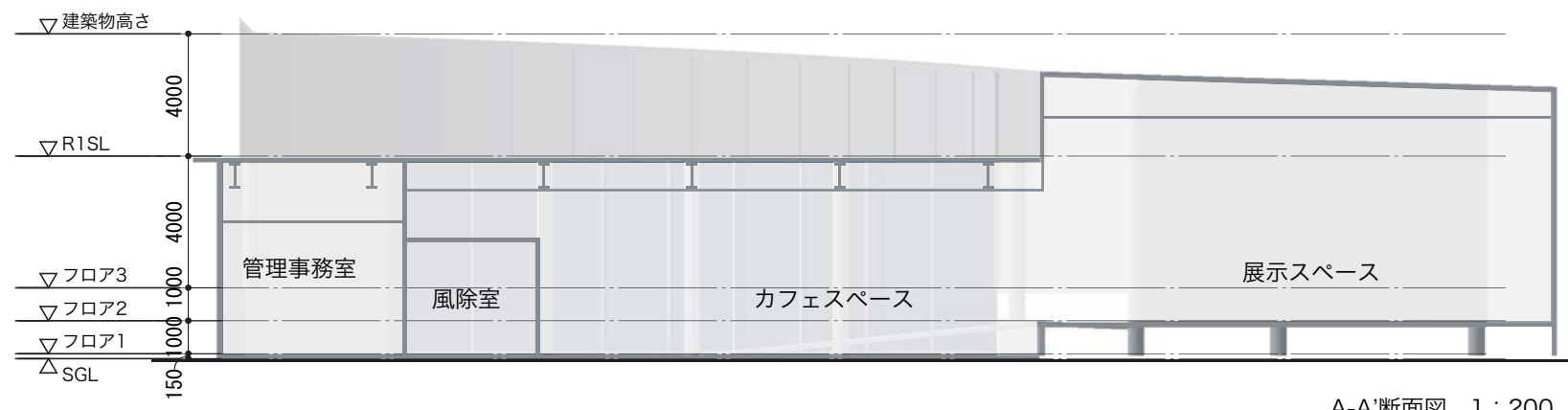


さらに高さ方向の差を与えることでよりヒエラルキーを強化する。また、段差によりそれぞれを一続きの空間にしなやかに緩やかな分節を与える。



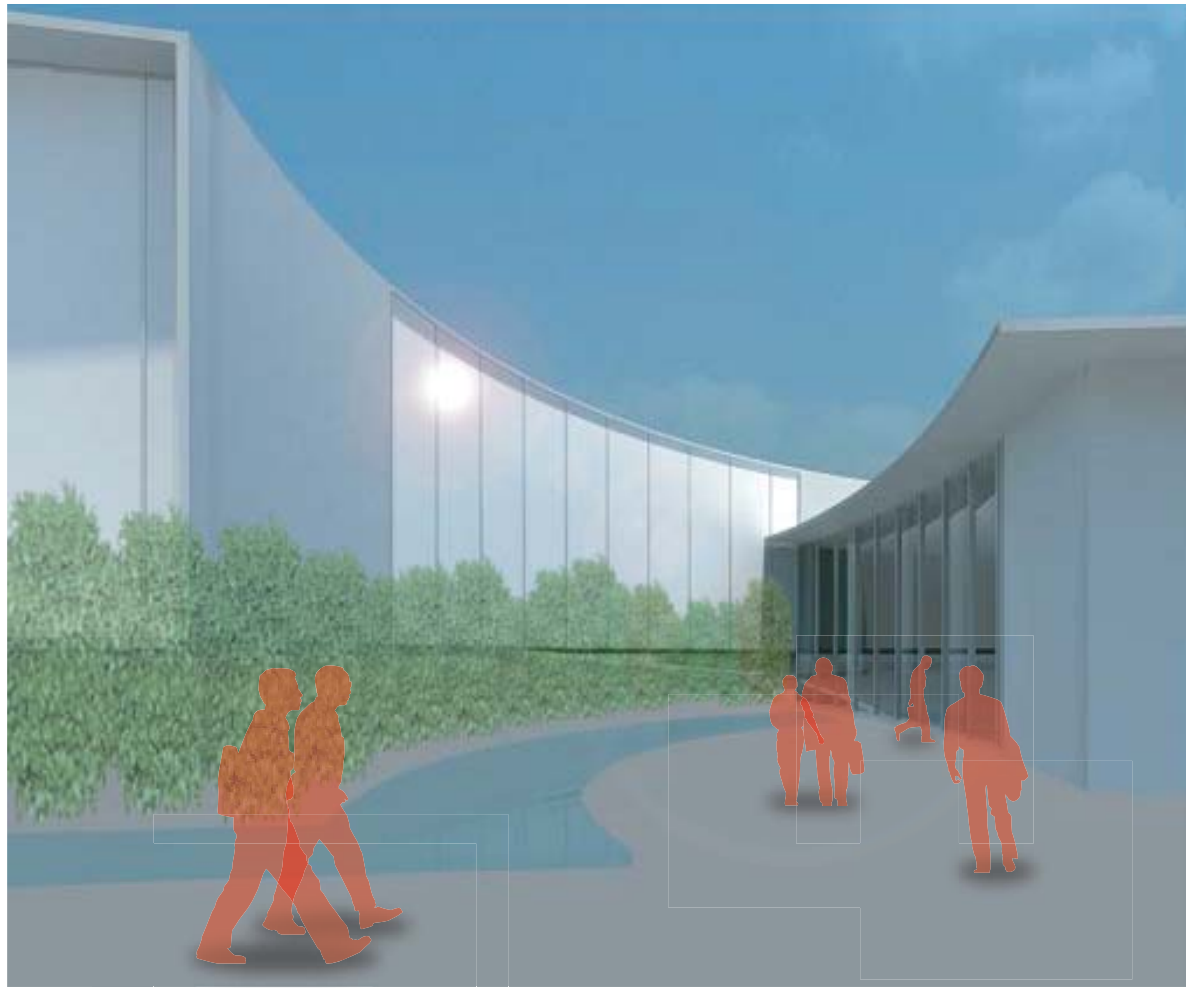


平面図 1:300

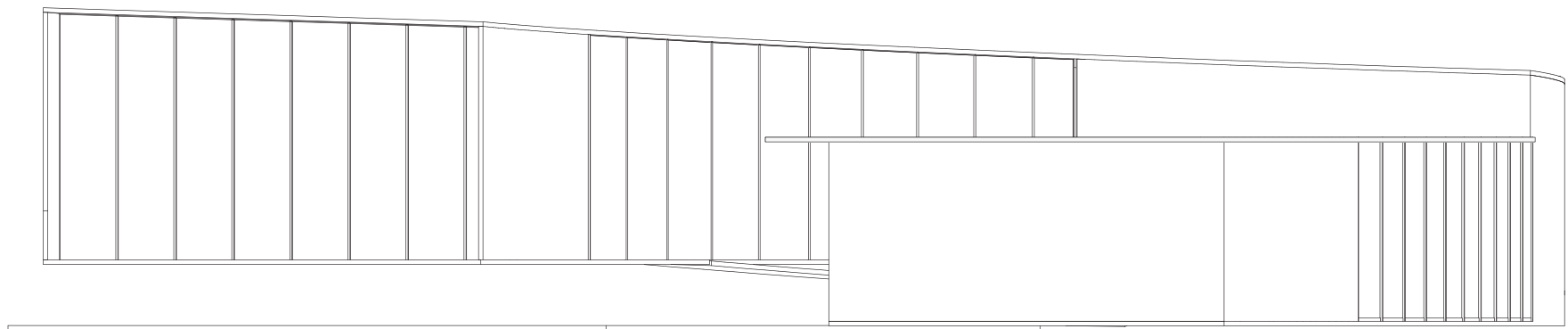


A-A'断面図 1:200

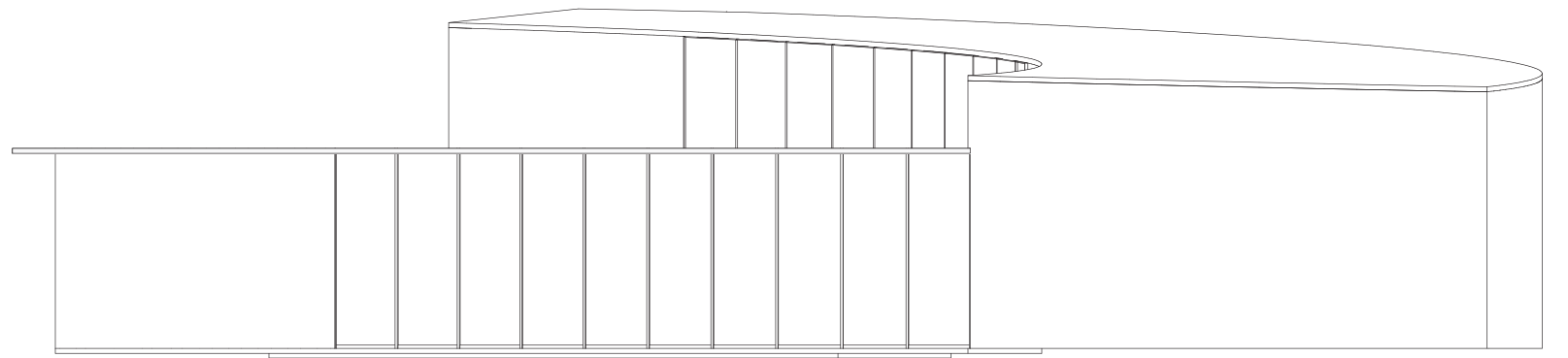




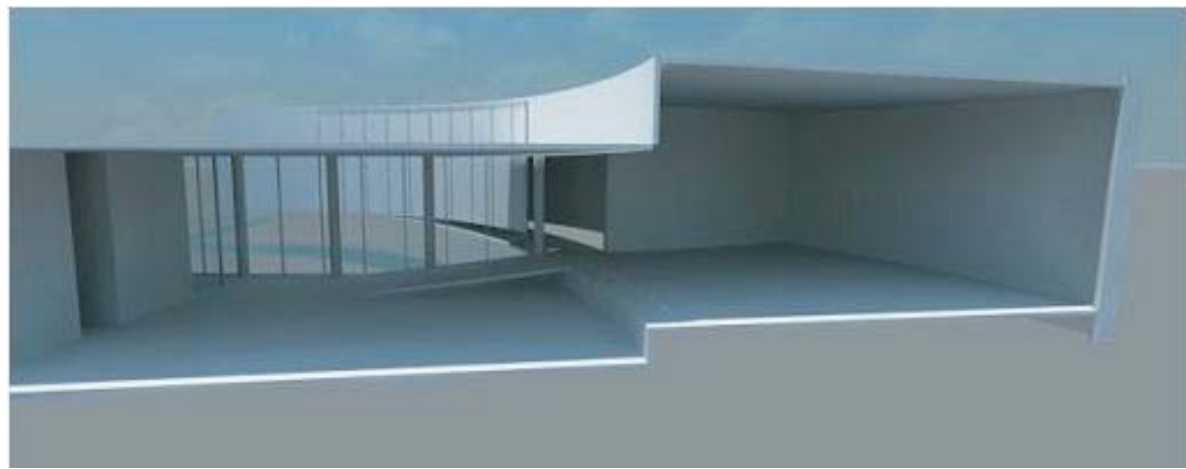
パース エントランス



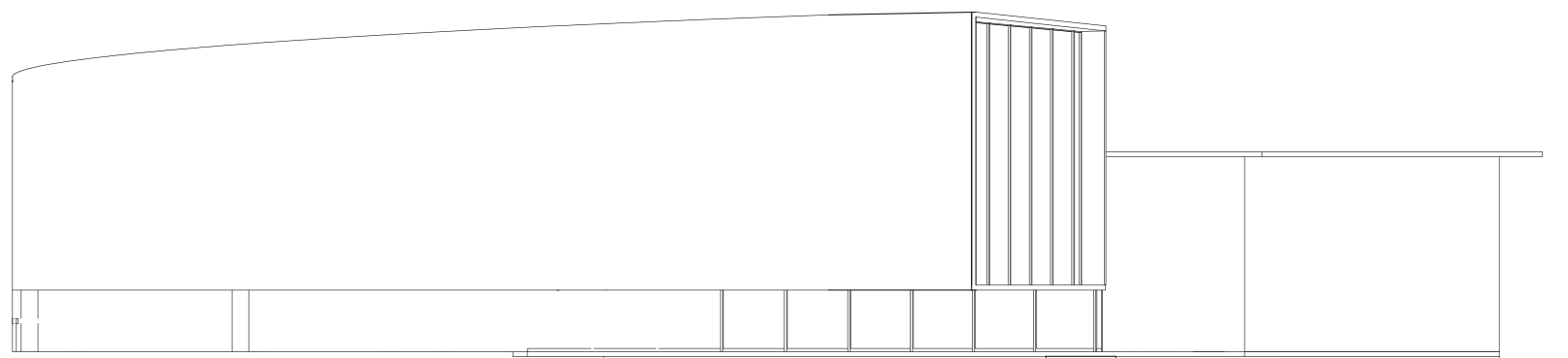
南立面図 1 : 200



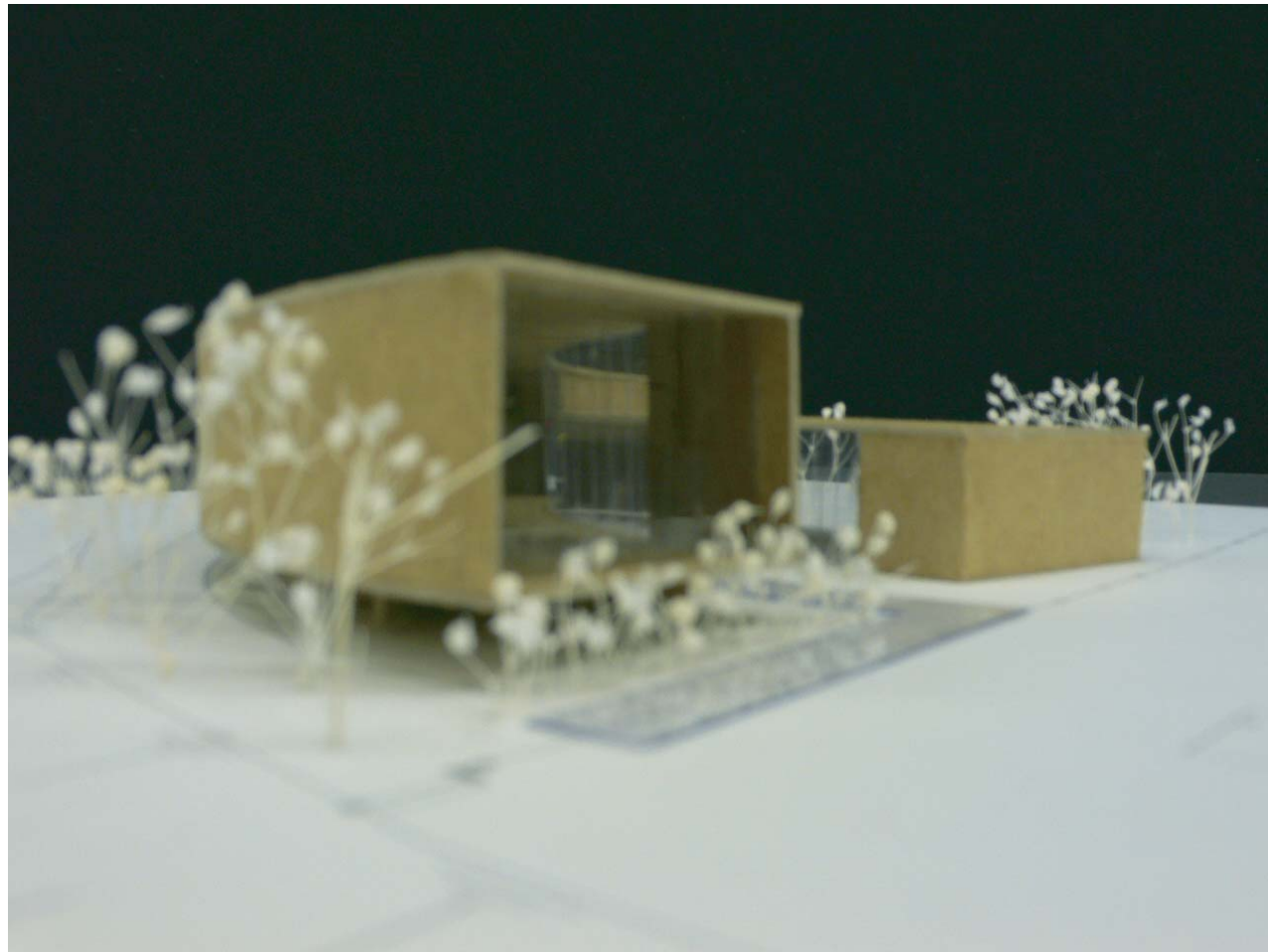
東立面図 1 : 200



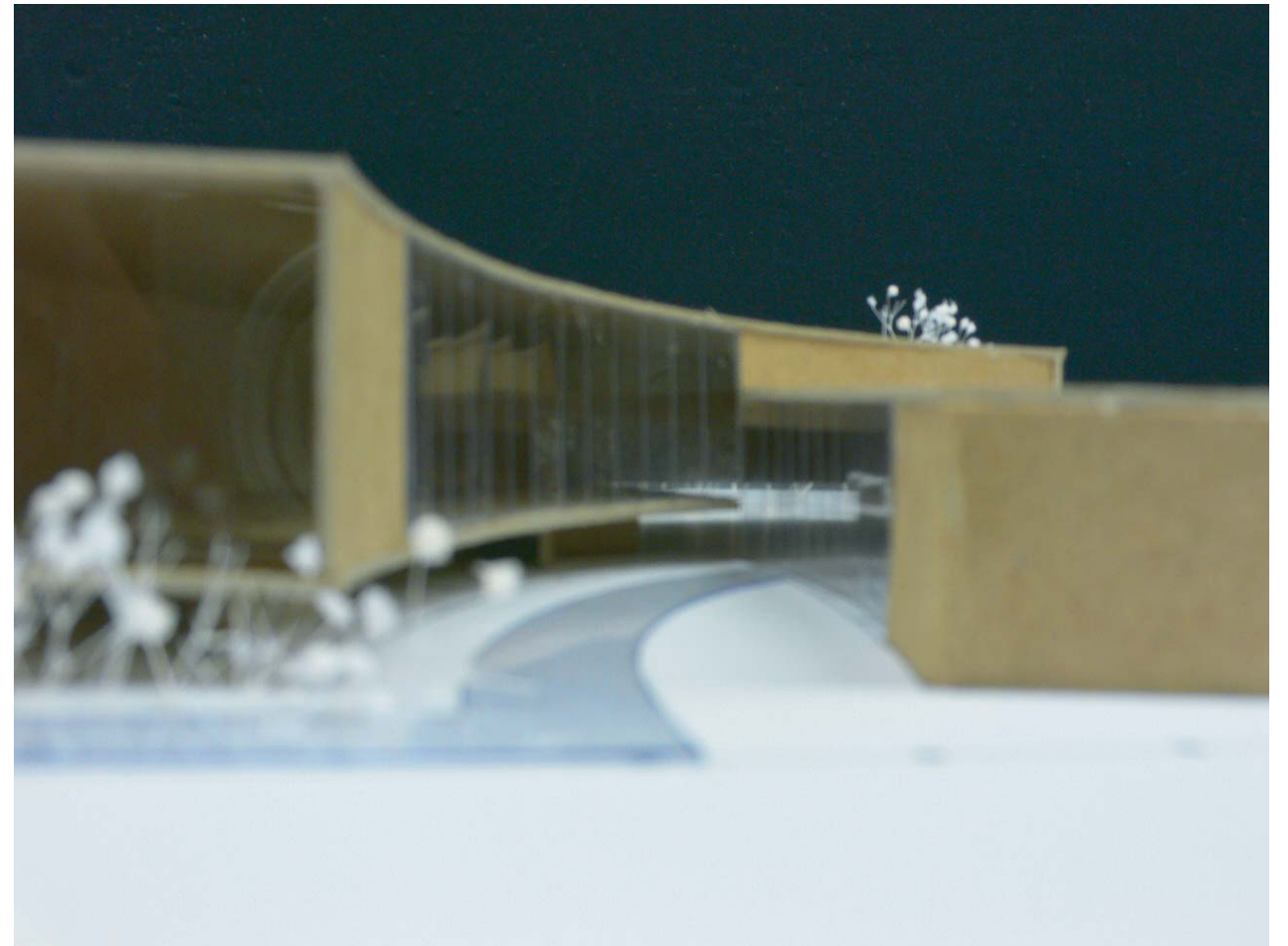
断面イメージパース



西立面図 1 : 200



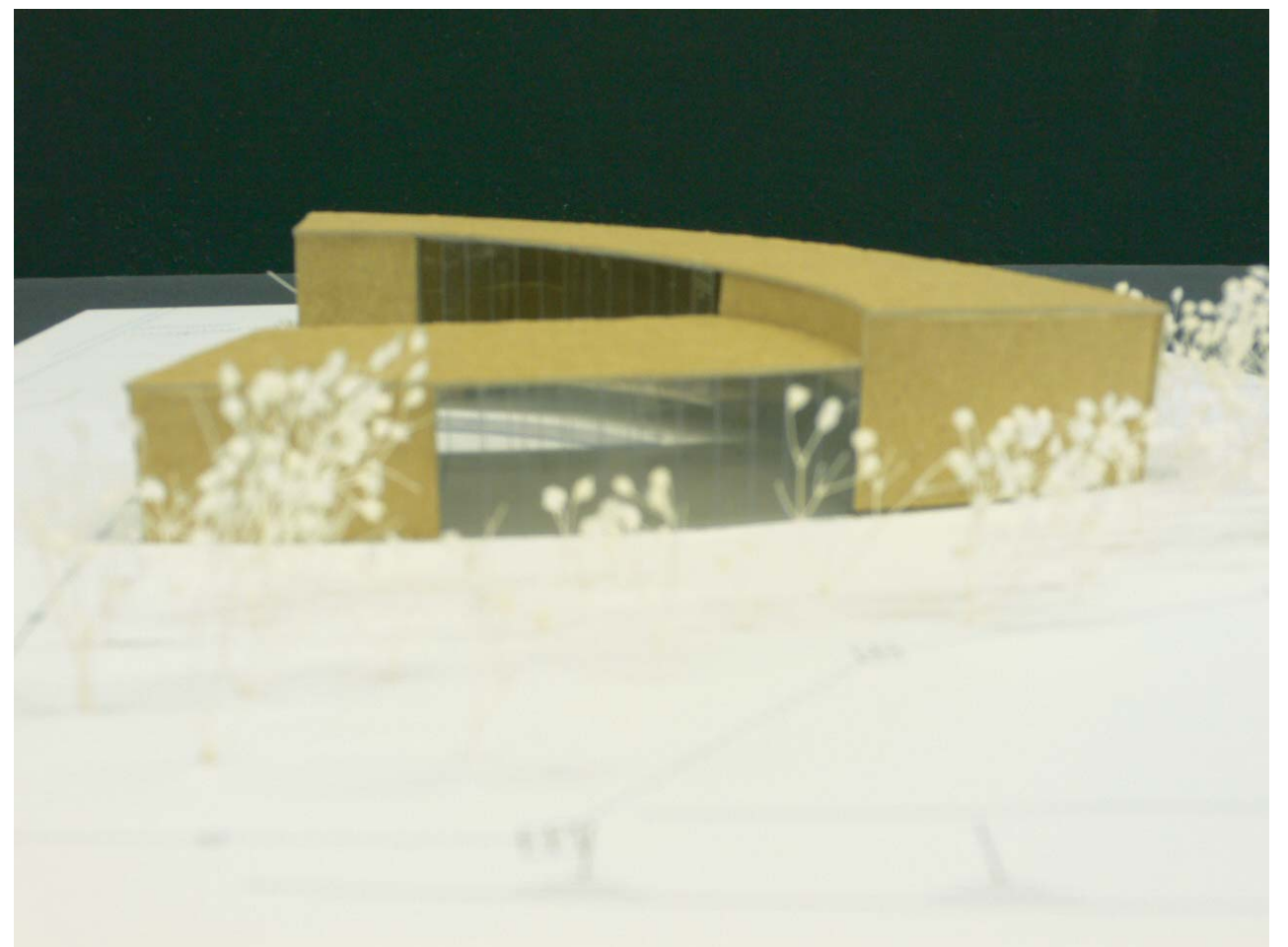
模型写真 ー北からー



模型写真 ーエントランス付近ー



模型写真 ー全景ー



模型写真 ー東からー