

## 歩き続けるサラリーマンのための休足ギャラリー

建築設計 3 年次 藤 悠子

新宿センタービルには、たくさんのサラリーマンが出入りする。  
みな早歩きで、ほとんど周りを見ていない。

大成建設が価値あるコルビジェの作品をたくさん所有しているということを、  
新宿センタービルに出入りする人のうち、いったいどれだけの人が知っているのだろうか。

価値あるものが、多くの人に認識されるように、多くの人の目にとまる場所、早い歩みをとどめられるような、  
階段併設型のギャラリーを計画した。





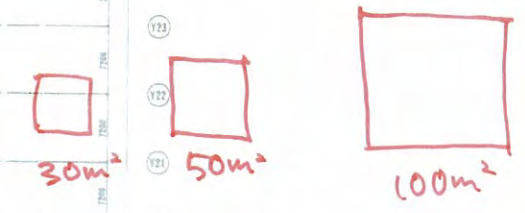
公募以外の

※斤宿セグメントの外構にあること

機能・設備関係  
階段  
木造

平面的に  
30m<sup>2</sup>~50m<sup>2</sup>

断面的にはH750mm  
~3000mm程度

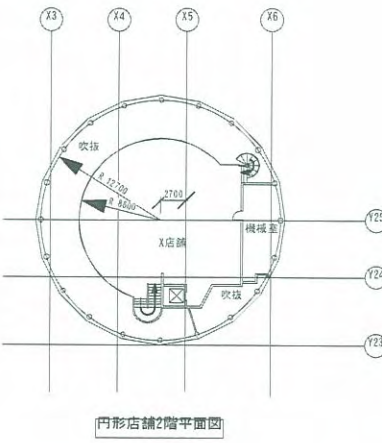
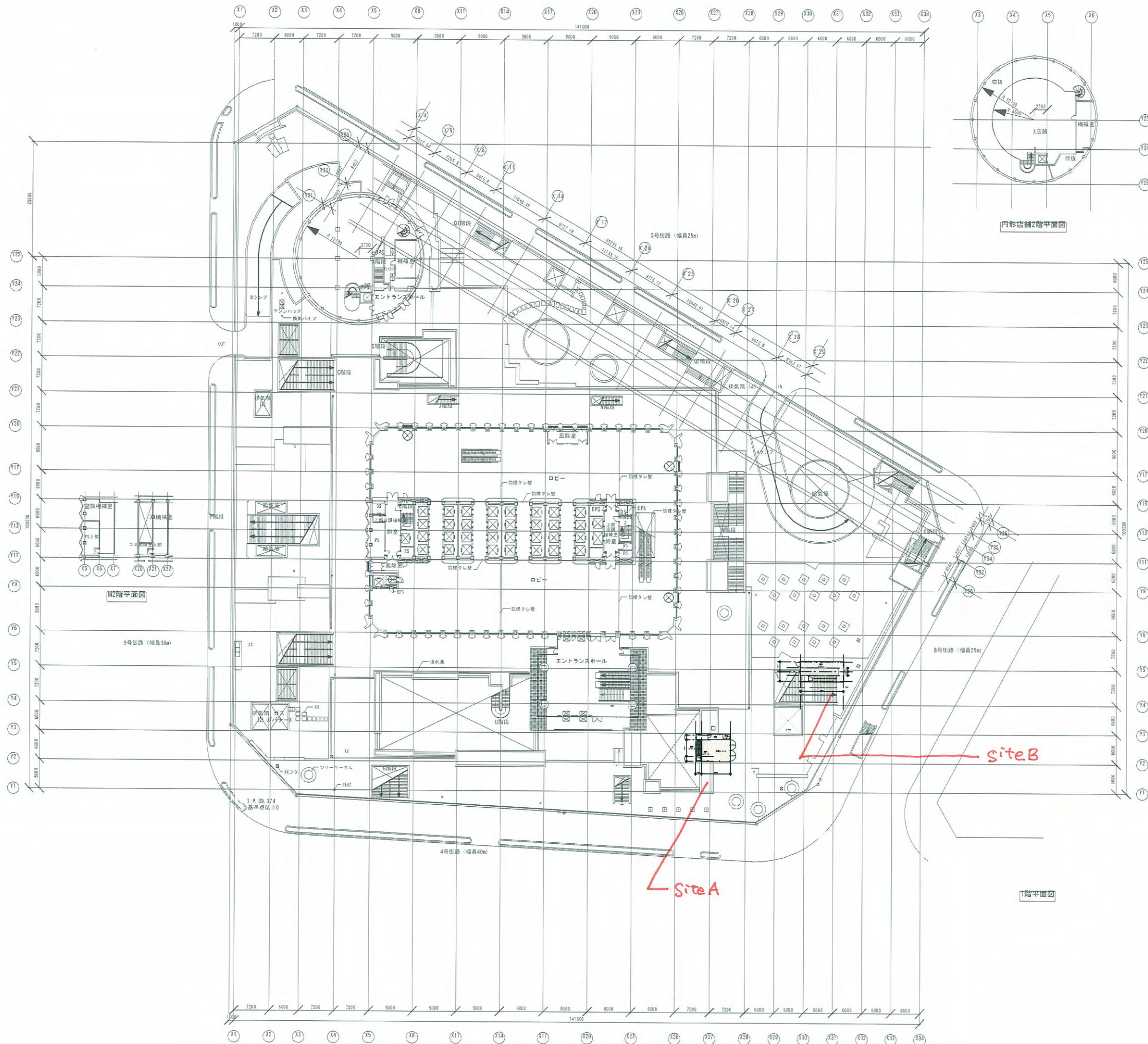


平面的に100m<sup>2</sup>のあたりは  
大きすぎる。

2つに分割り。

積層させてボリ-4の大きさを  
合わせろ

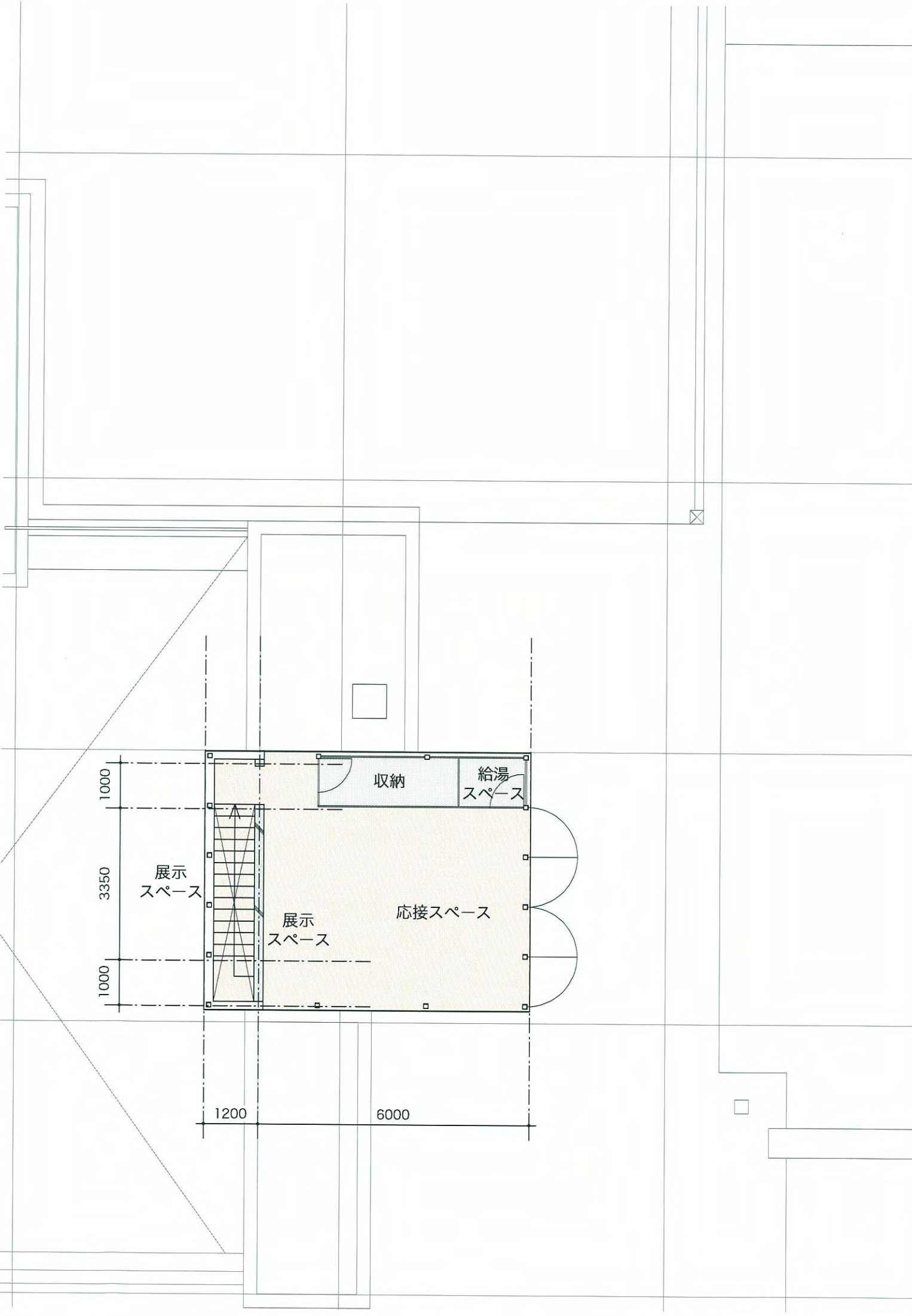
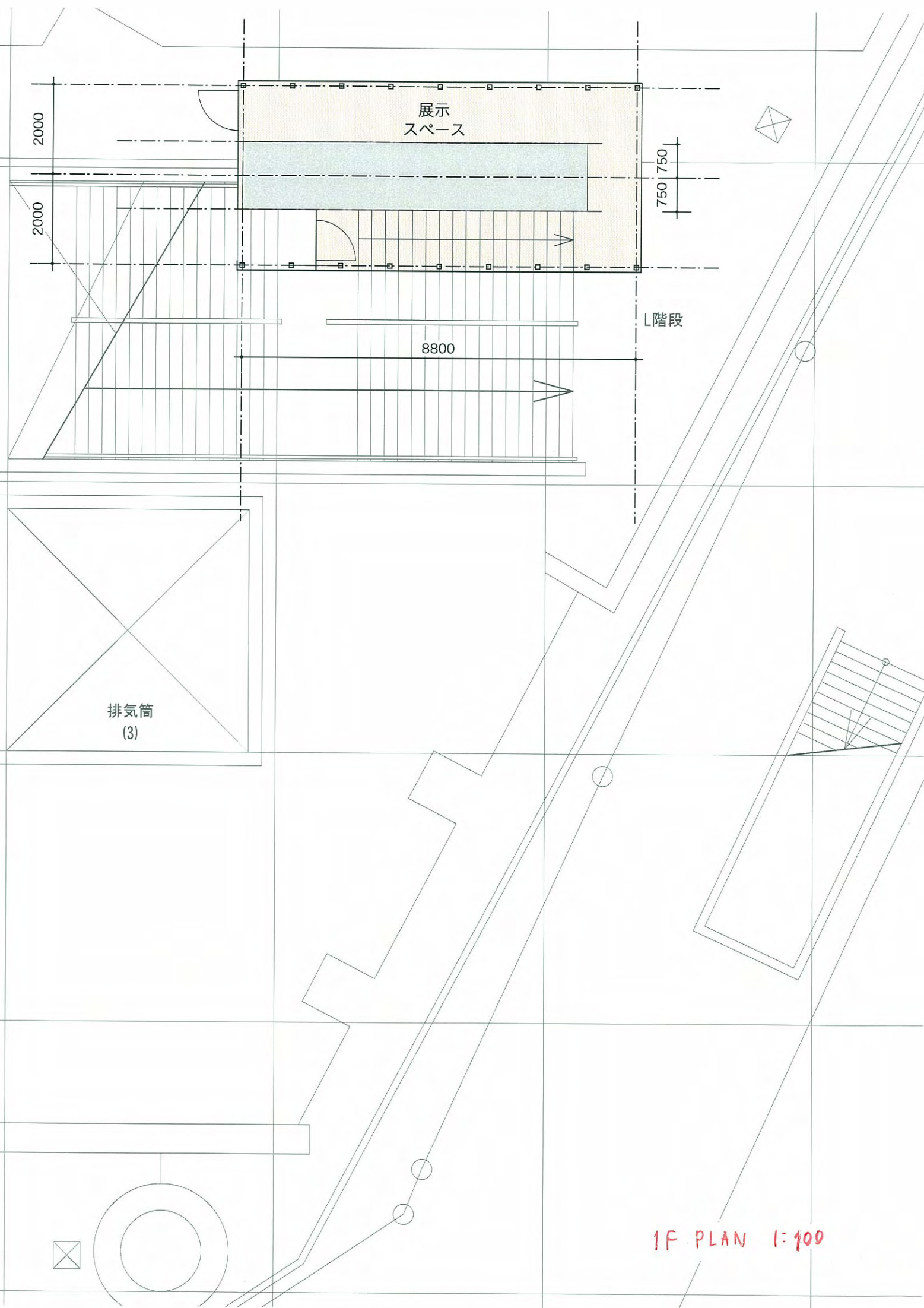




M2階平面図

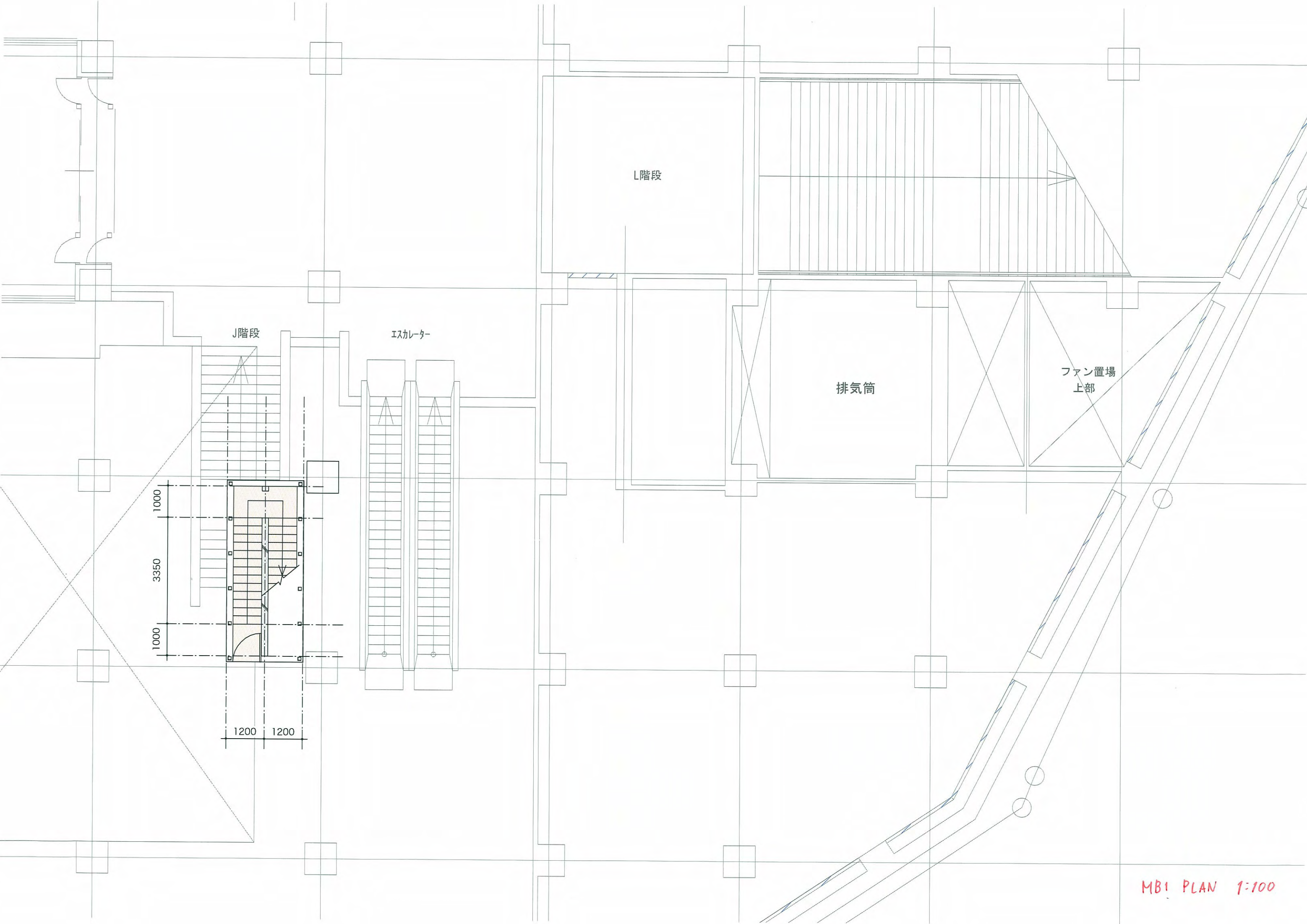
T階平面図



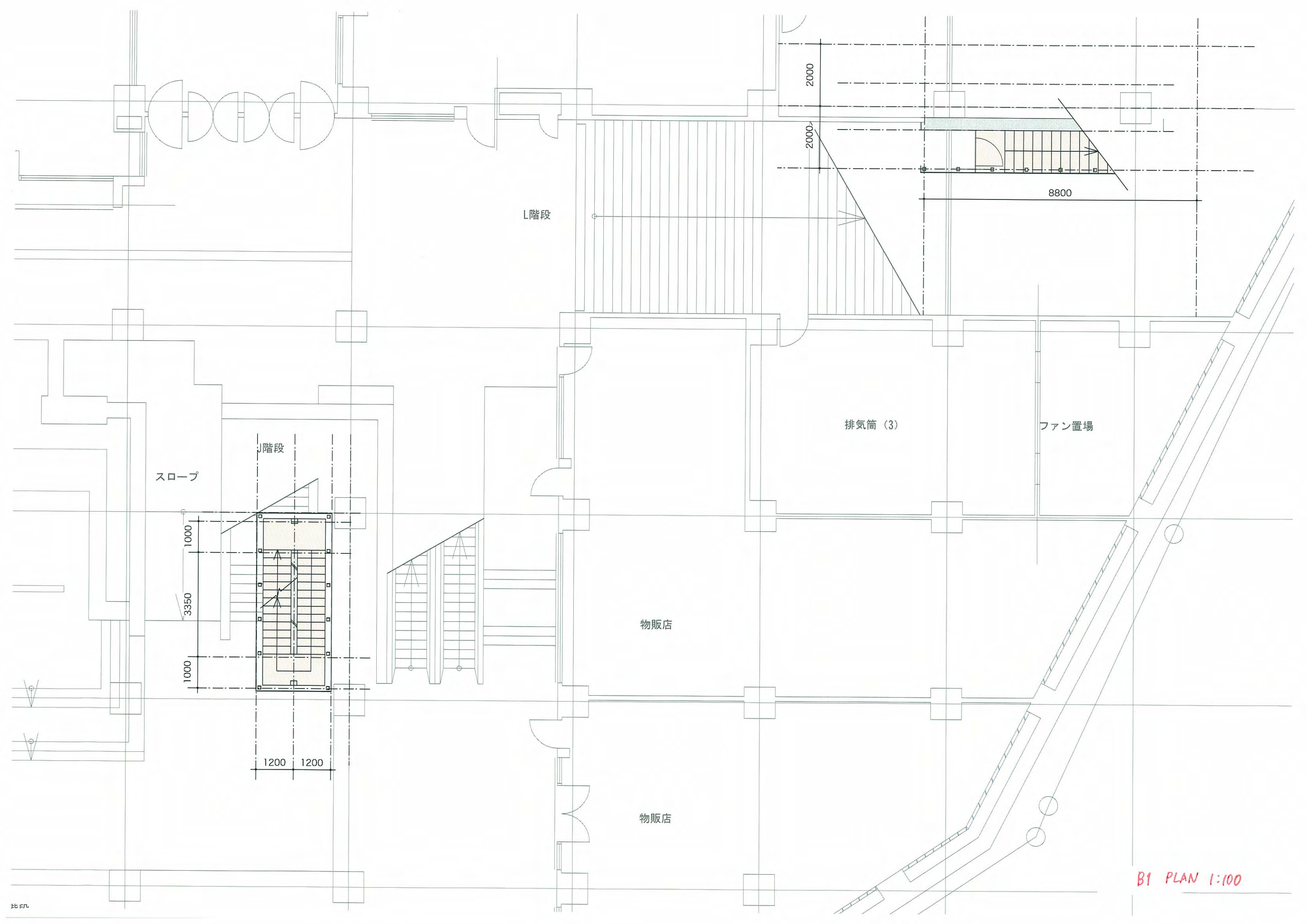


1F PLAN 1:100



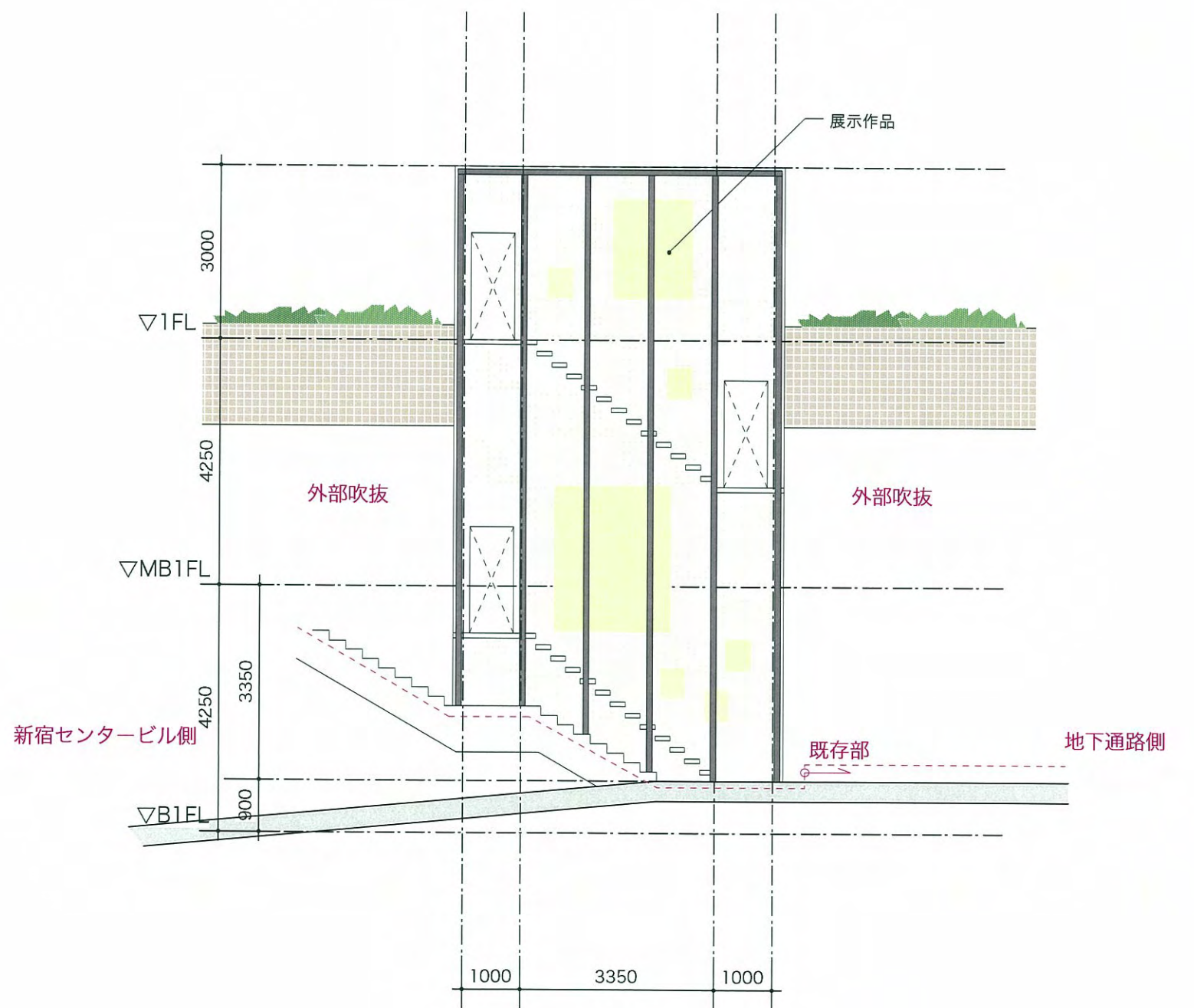
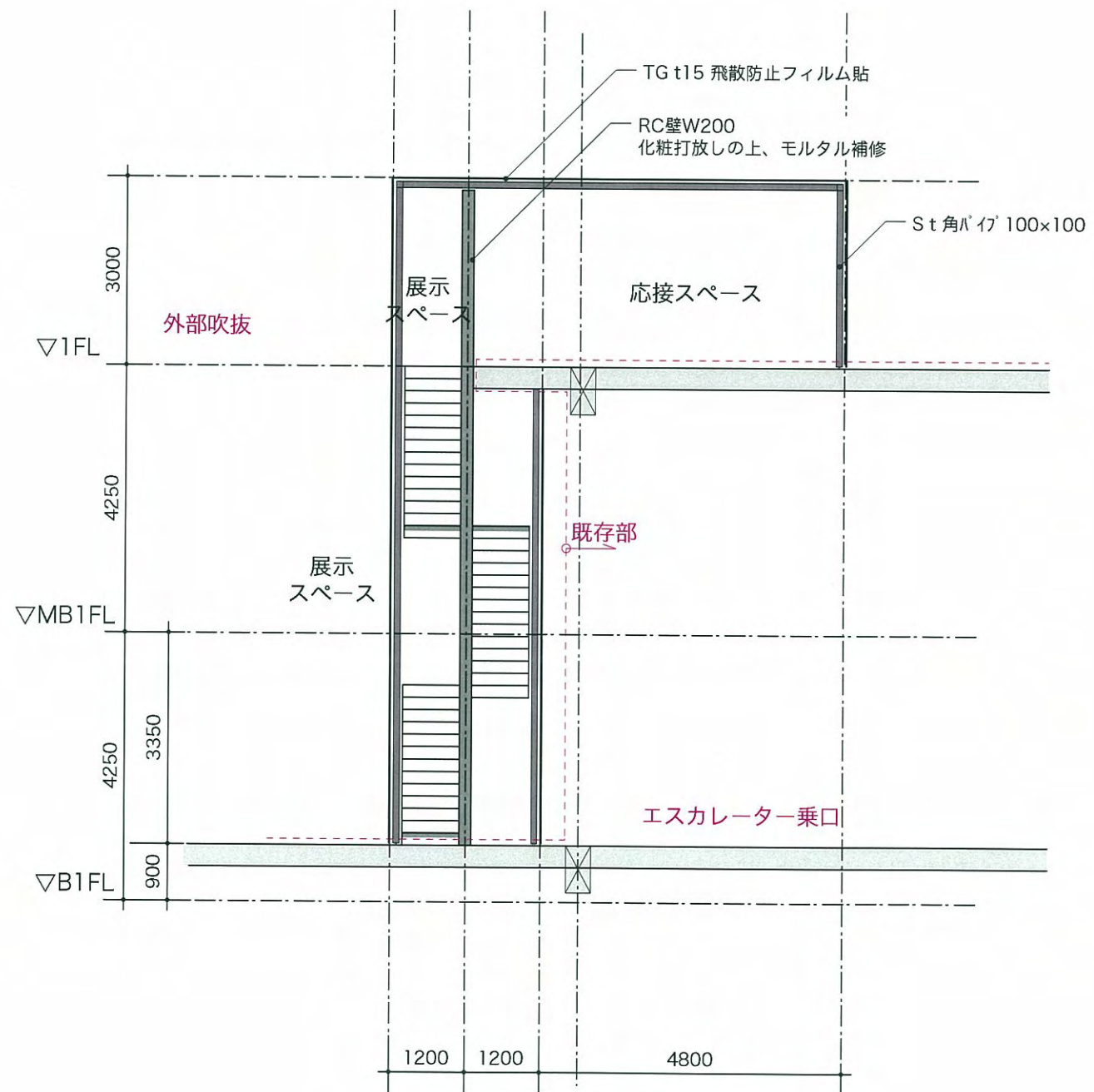




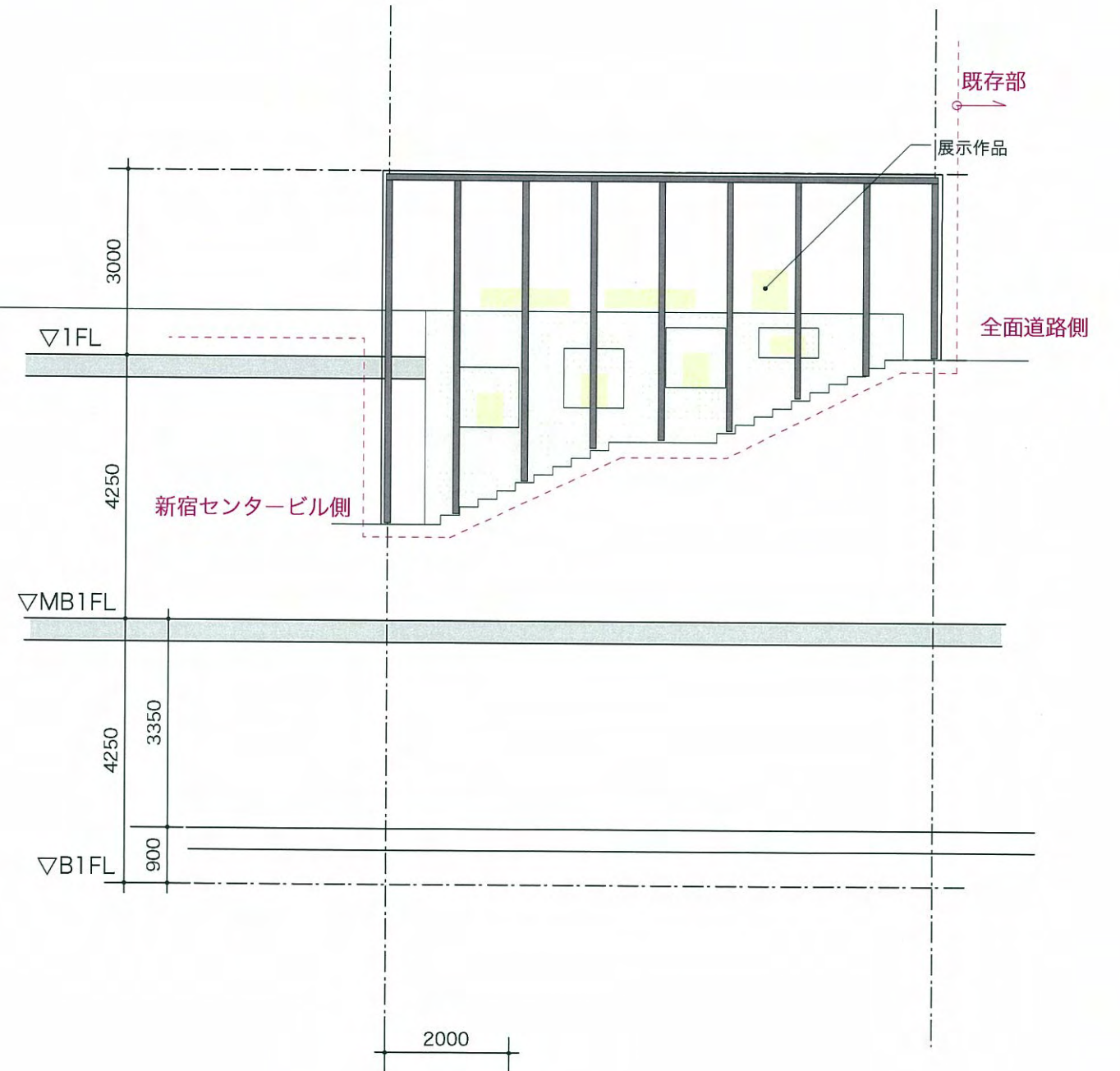
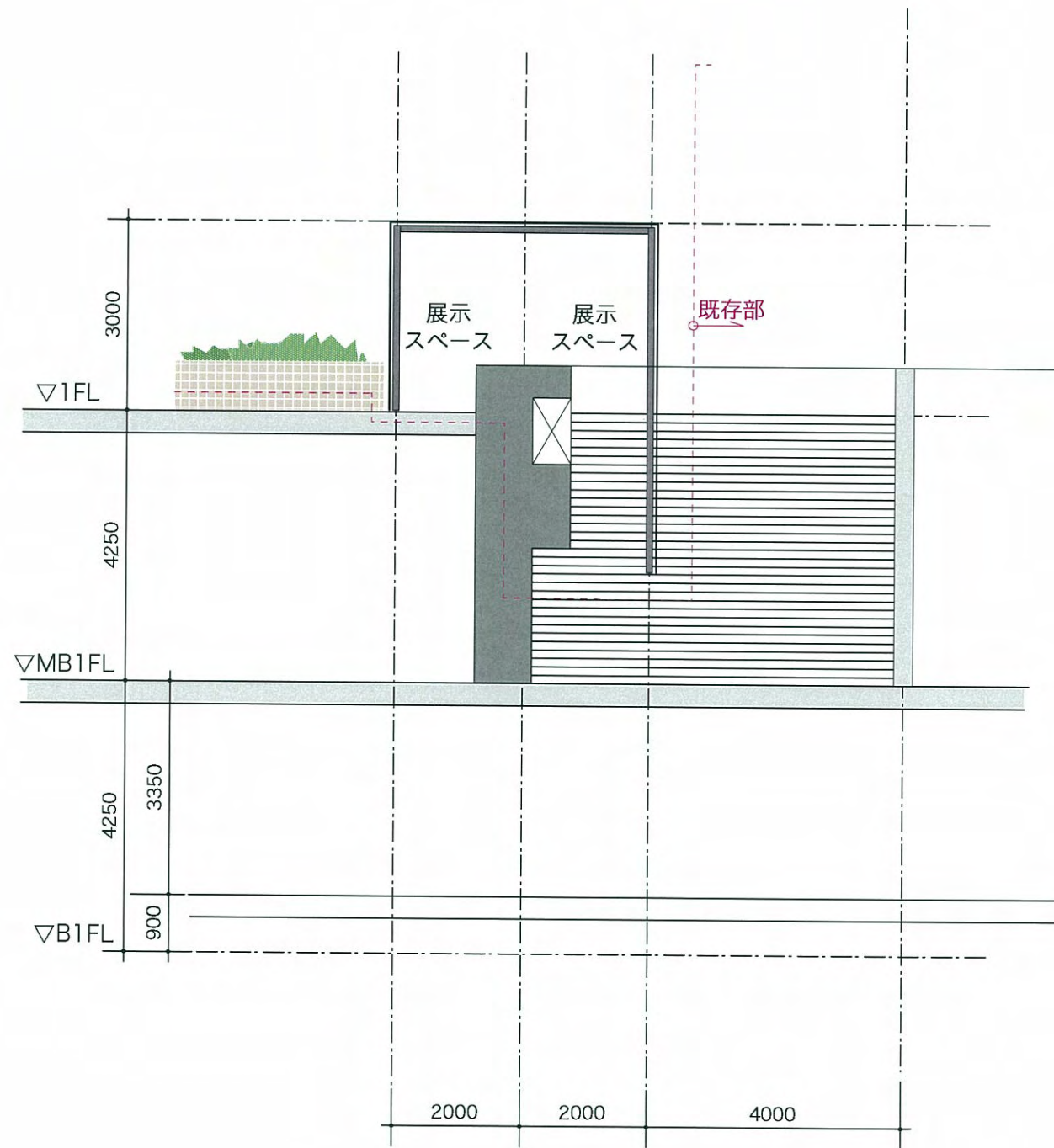


B1 PLAN 1:100





Site A  
Section. Elevation 1:100



Site B  
Section Elevation 1:100



Site A 24.9



Site B 24.4

