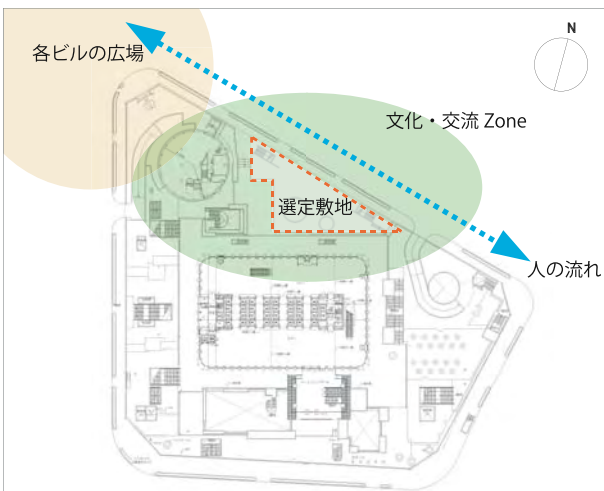
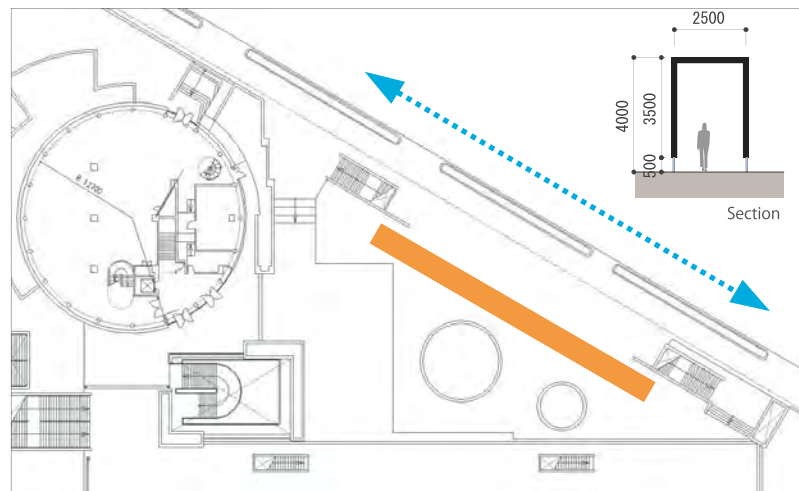


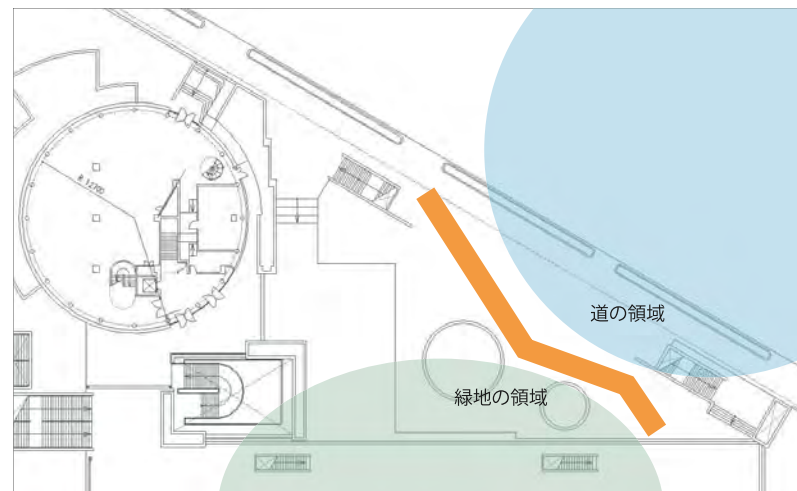
# 『Street Plaza』



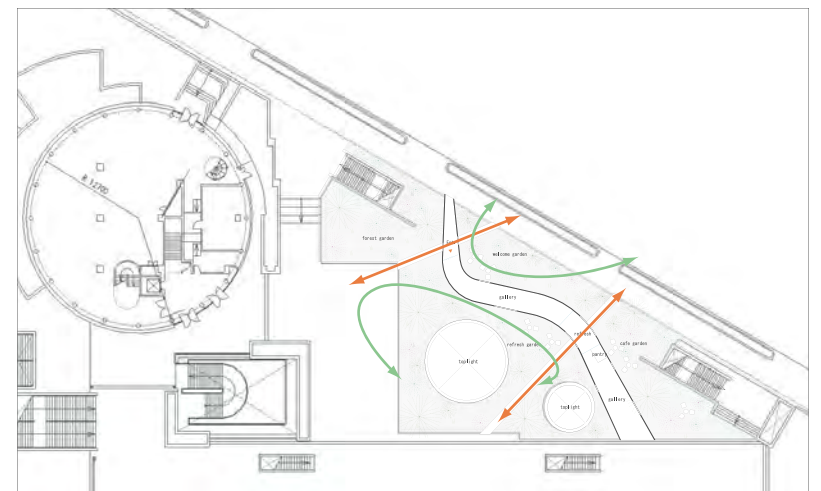
各ビルの広場が集中する北側を文化・交流ゾーンと設定した。



道に沿って帯状のヴォリュームを配置し外部との接地面積を最大限確保する。



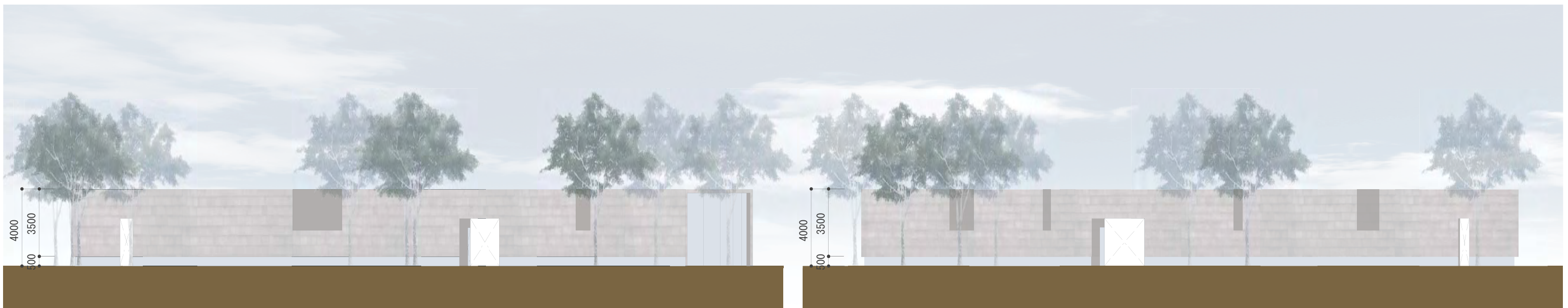
道と緑地の領域を受けるように湾曲させ、人の溜まれる Plaza を創出する。



ちょっと覗いていくような、芝生で一休みするような、そんな場所をつくる。

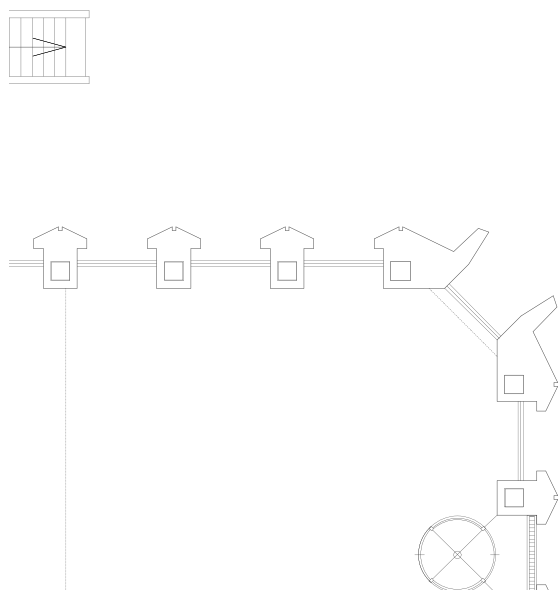
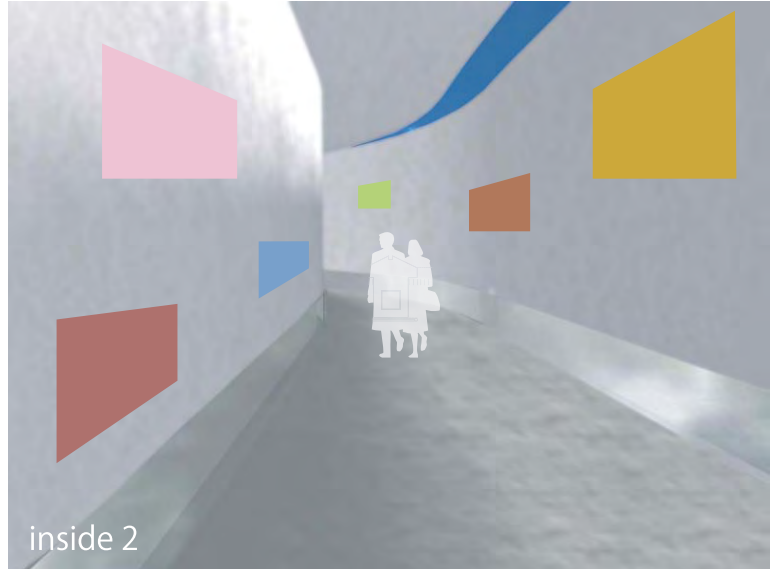
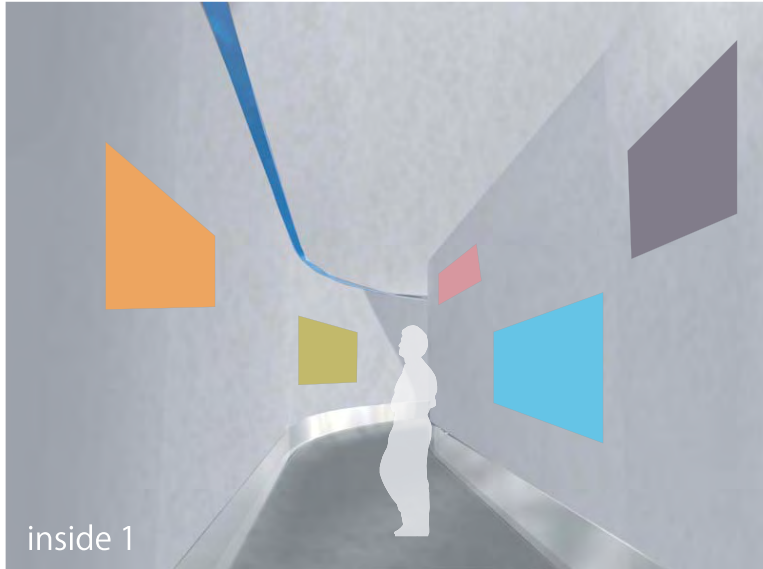
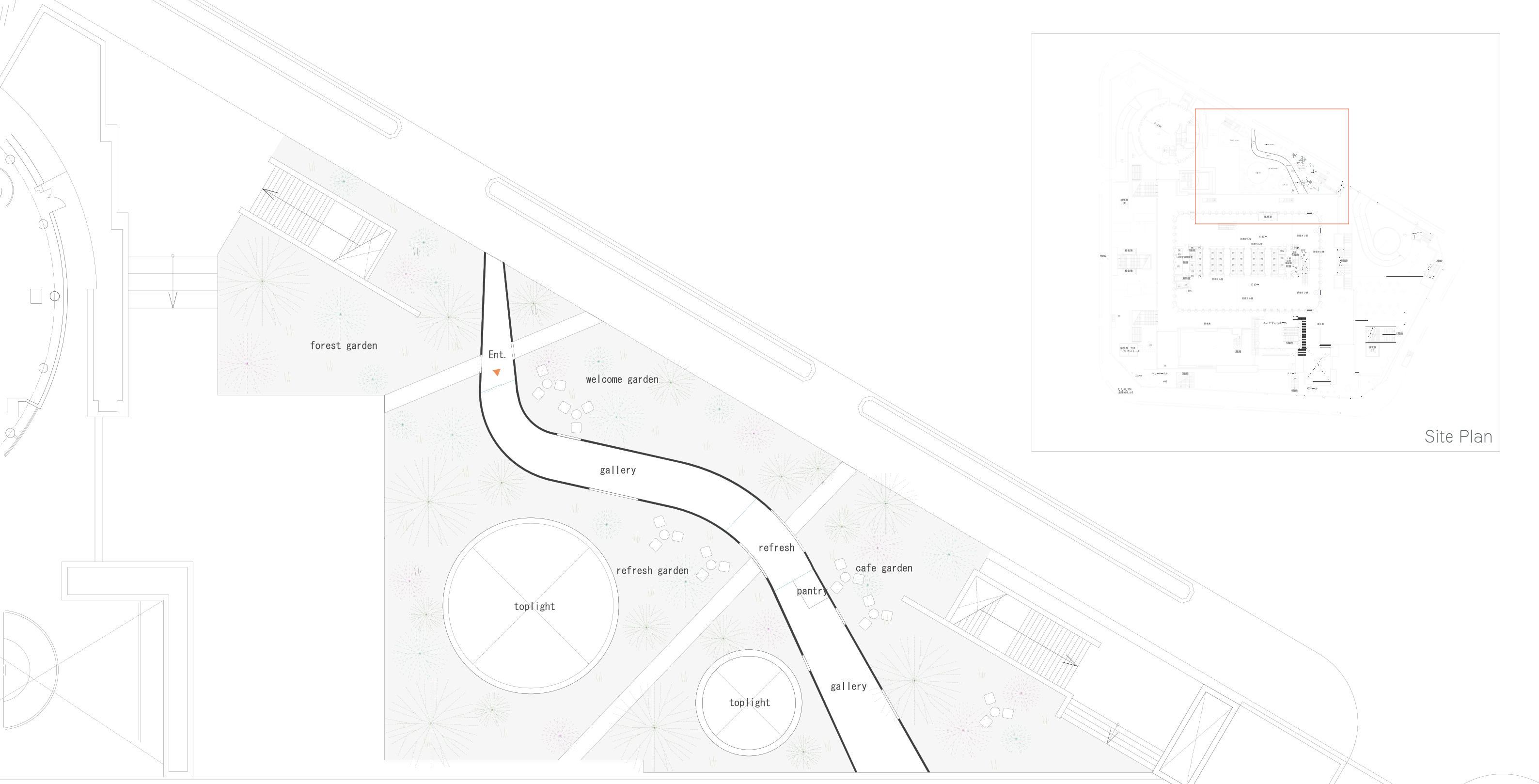


from SCB 道に沿って湾曲したボリュームが溜りをつくり人の集まる場所となる。



Elevation from SCB S=1/150 細長いヴォリュームに抜きをつくり領域を繋げ、動線に変化を生む。

Elevation from roadside S=1/150 壁面の窪みは単調さを解消しスリットにより gallery に光を取り込む。



Plan S=1/150

N