

風ノ通り道

ASAMI TSUKAJIMA

にぎわいを感じとれる場所が少ない 新宿センタービルの中で



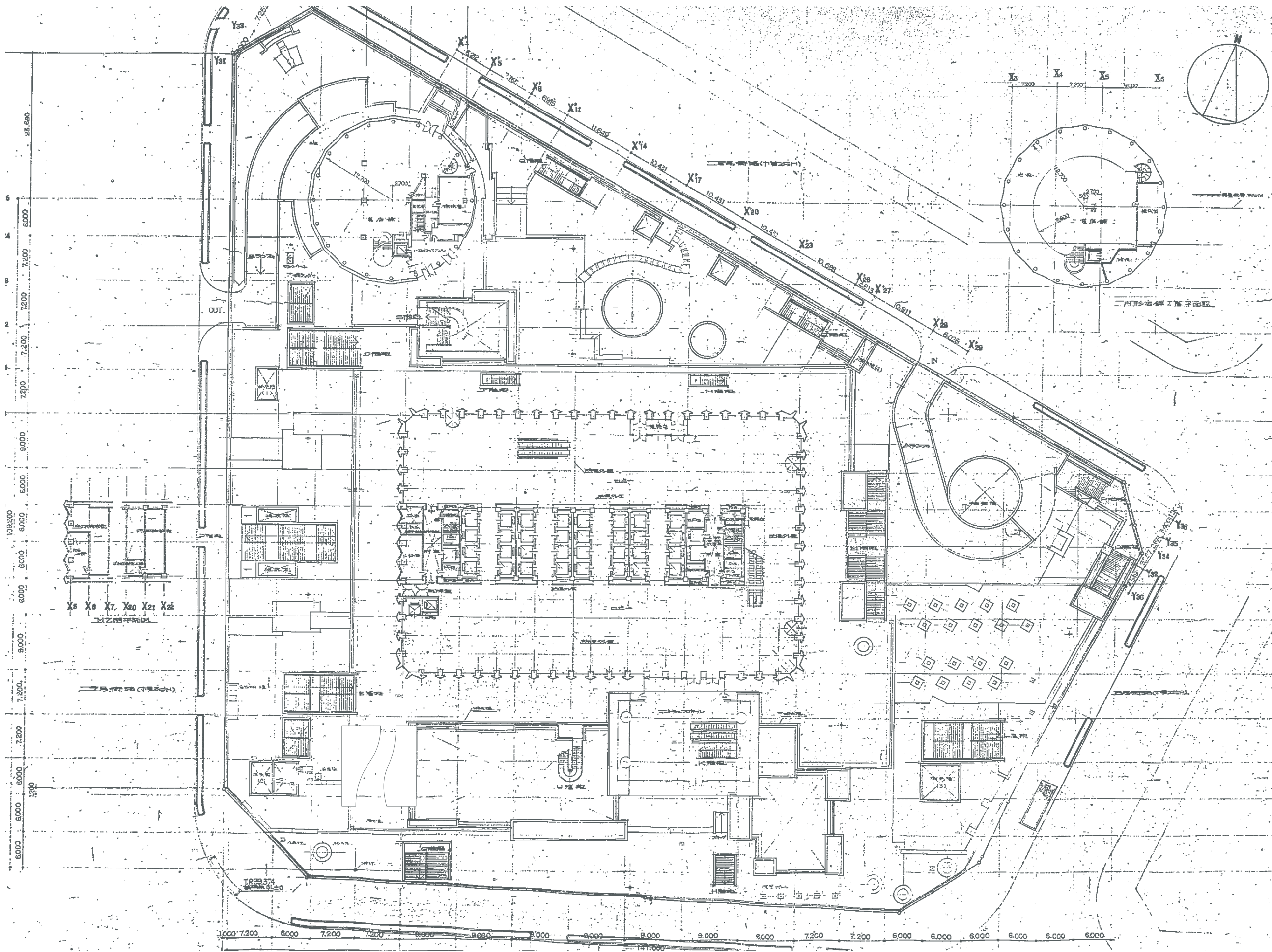
センタービルと親子のようにデザインされた風除室は メインの通過動線であり 最も生き生きした空間である



風除室の兄弟となるものを 外部の通過動線上に設置することで より身近なものとしてギャラリーを感じさせると共に



周囲に賑わいを創出する装置とする計画である



X5 X6 X7 X20 X21 X22
 以上之樓宇平面

二層形之樓宇平面

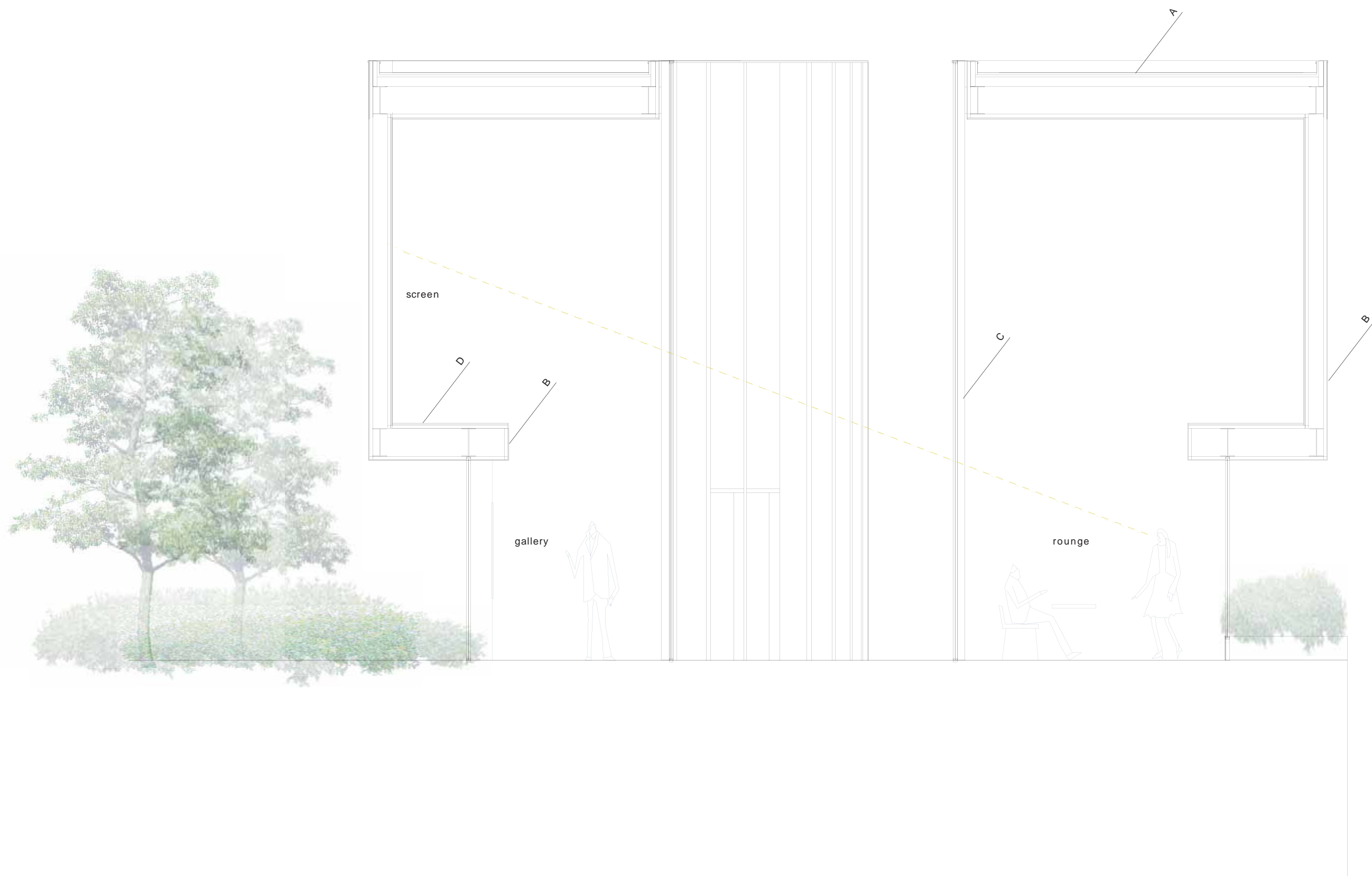


gallery

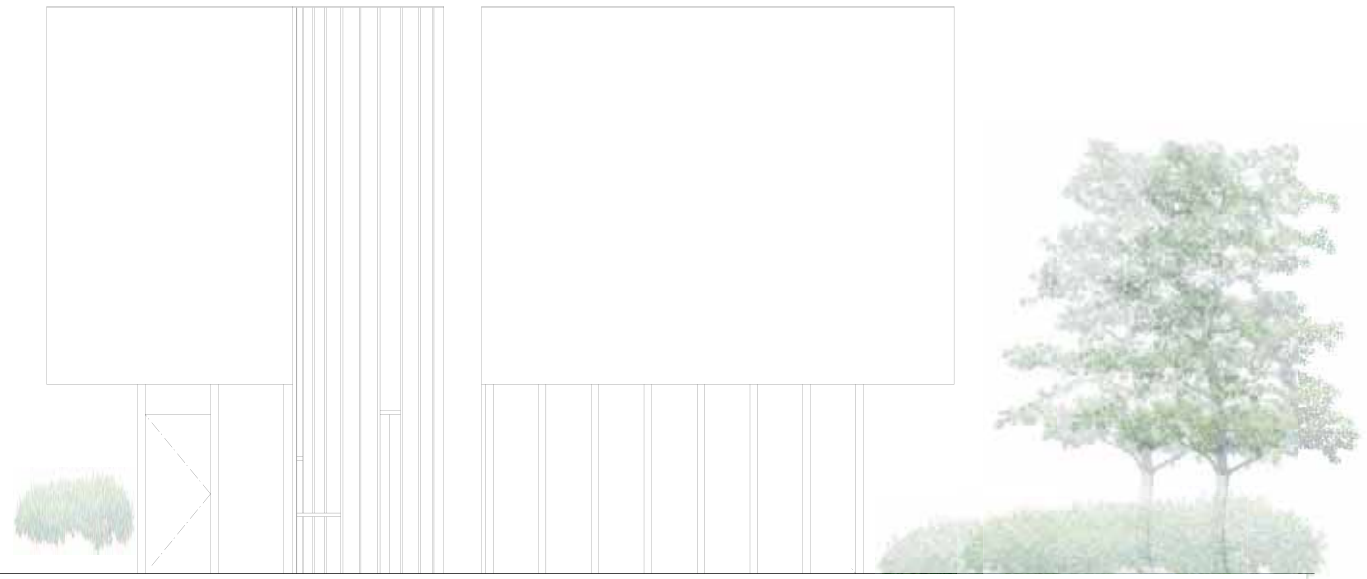
pantry

rounge





- A : デッキプレート 木毛セメント板 硬質イソシアヌレートボード シート防水
- B : St PL t9 光触媒塗装艶消し
- C : 構造柱 St 100
- D : 石膏ボード EP-



north



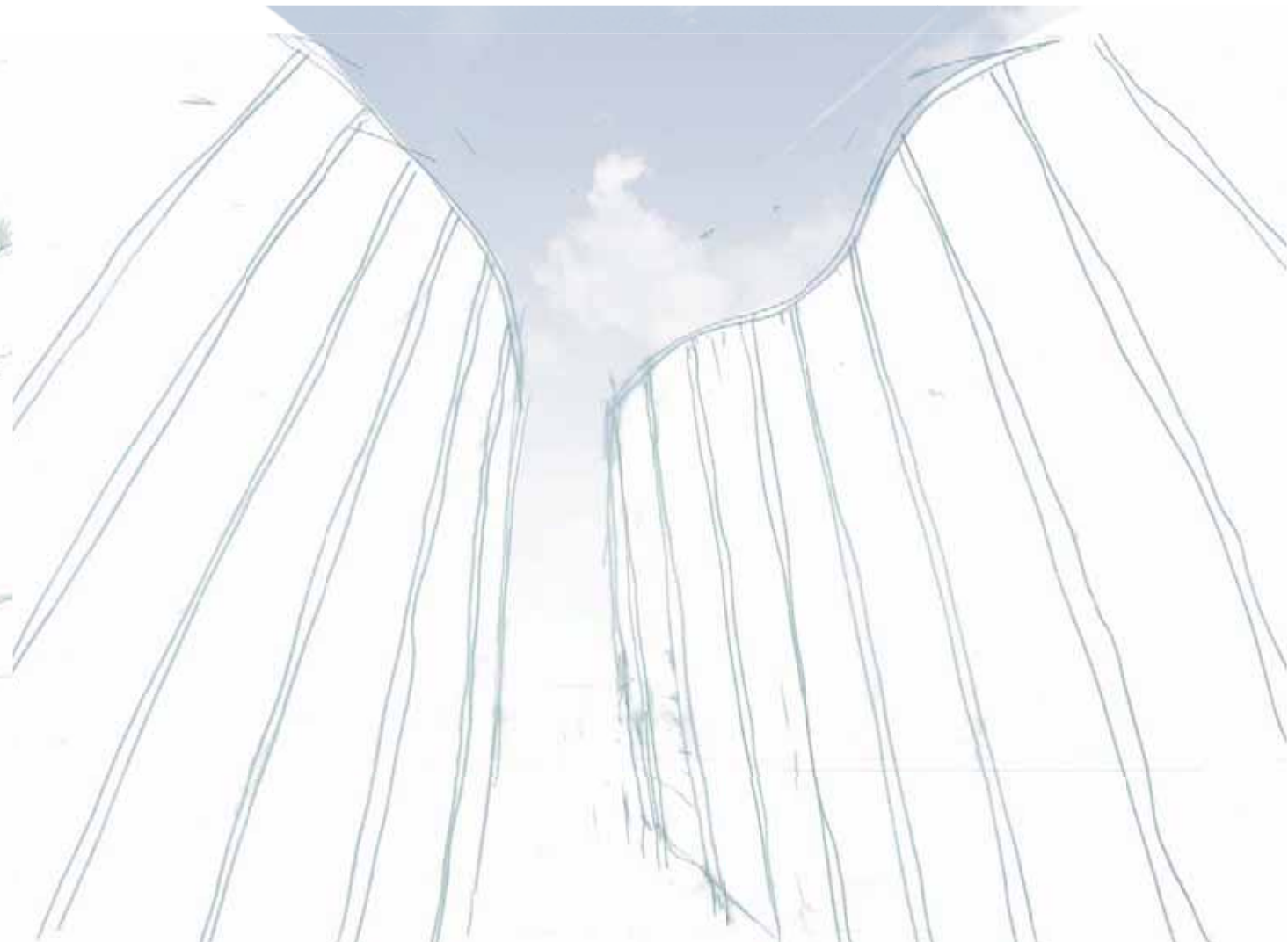
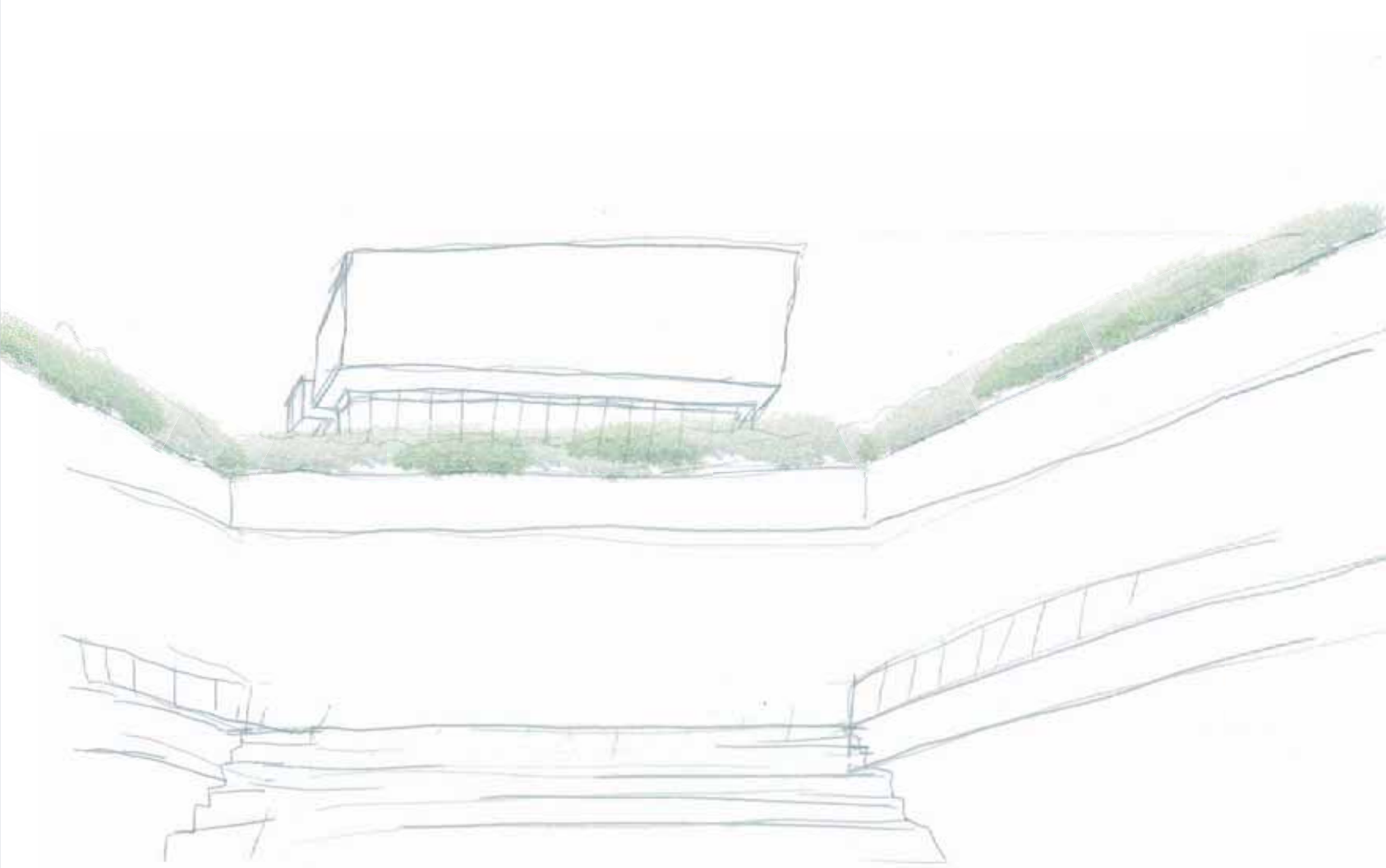
south



east/west

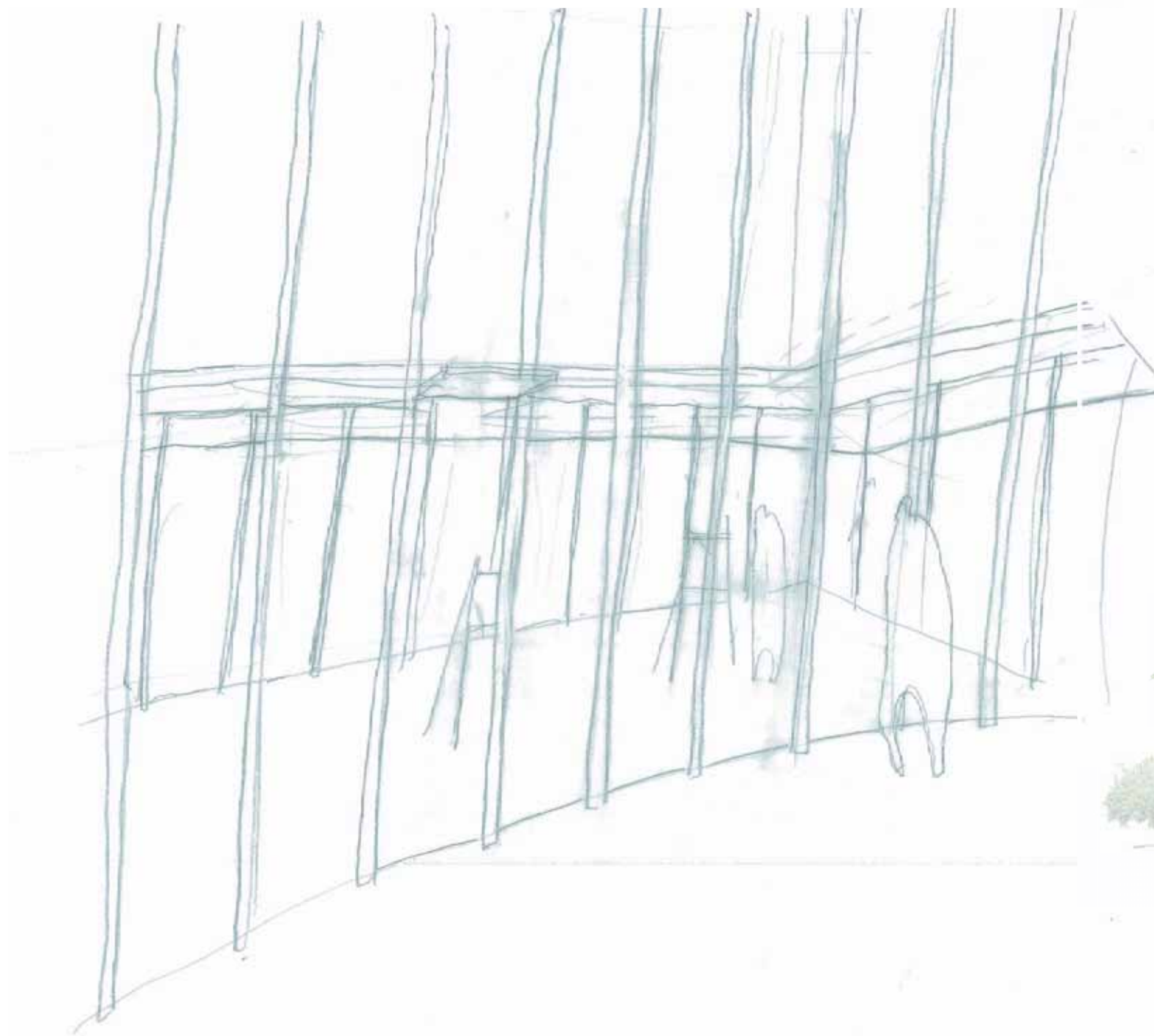




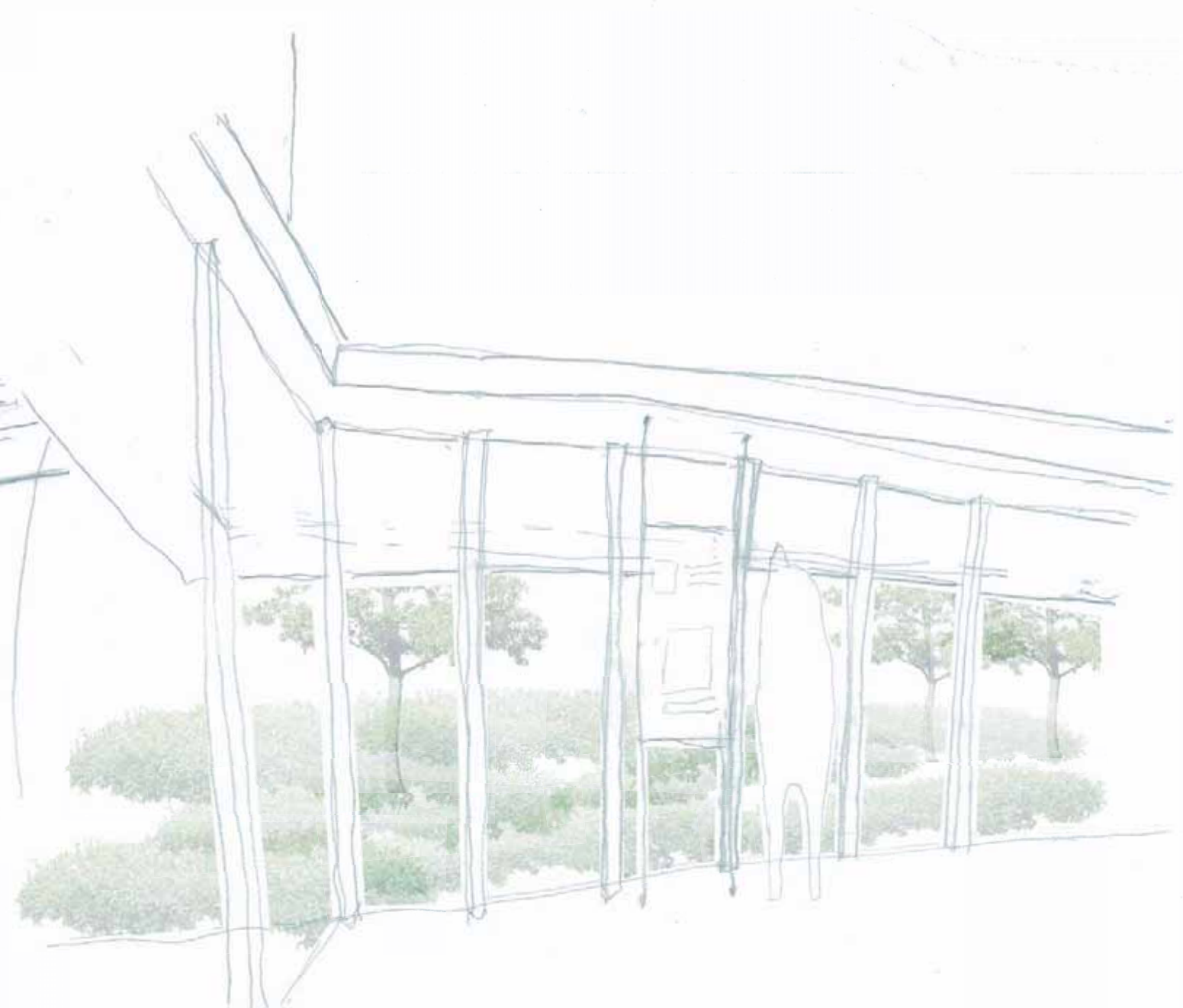


下から見上げると しろいしかくがふわっと浮かんでいる

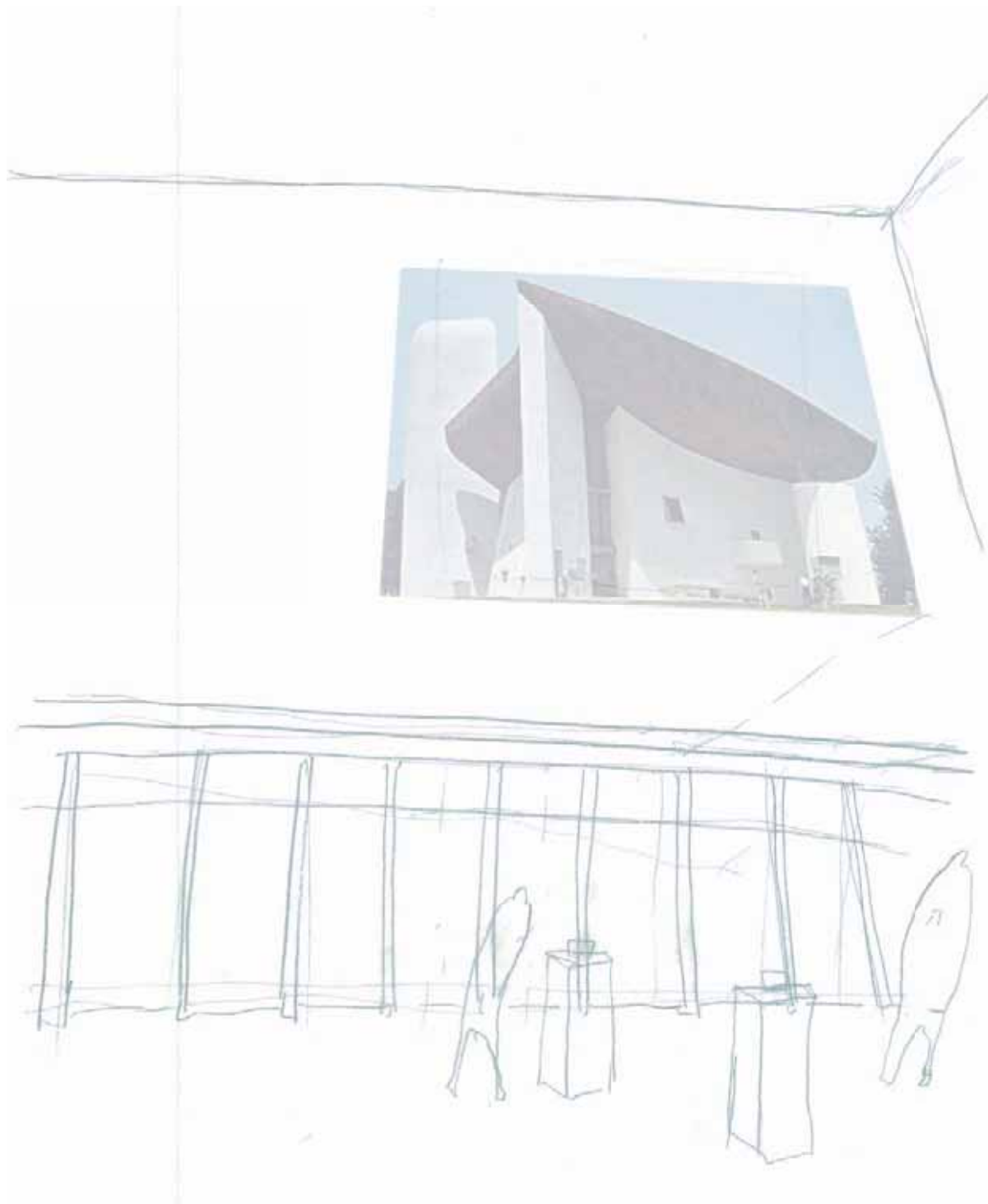
細いところを抜けるわくわく感



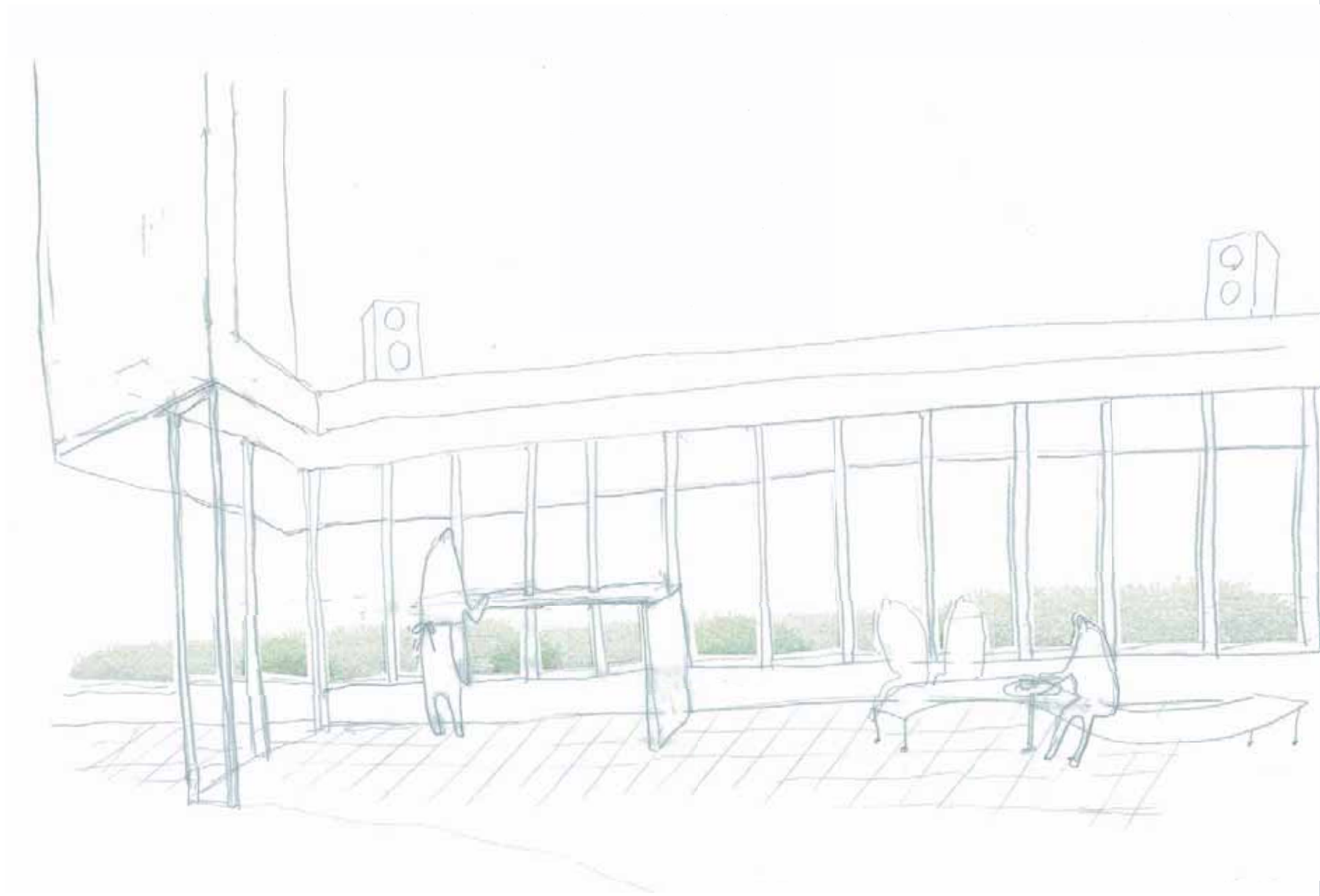
まんなかの通路から ギャラリーの様子がみえる



深い庇の奥には 鮮やかな緑が みえる



高い 白い 壁は 大きなスクリーンとなる



疲れたら 腰掛けて ゆっくりと 映像や音楽を楽しむ