

あまりよい景色ではない  
民家・鉄塔・電柱

接道長さ16m

▲ 大龍山

▲ 白根山

▲ 路山

景色がよい  
晴れた日には遠くは山並み

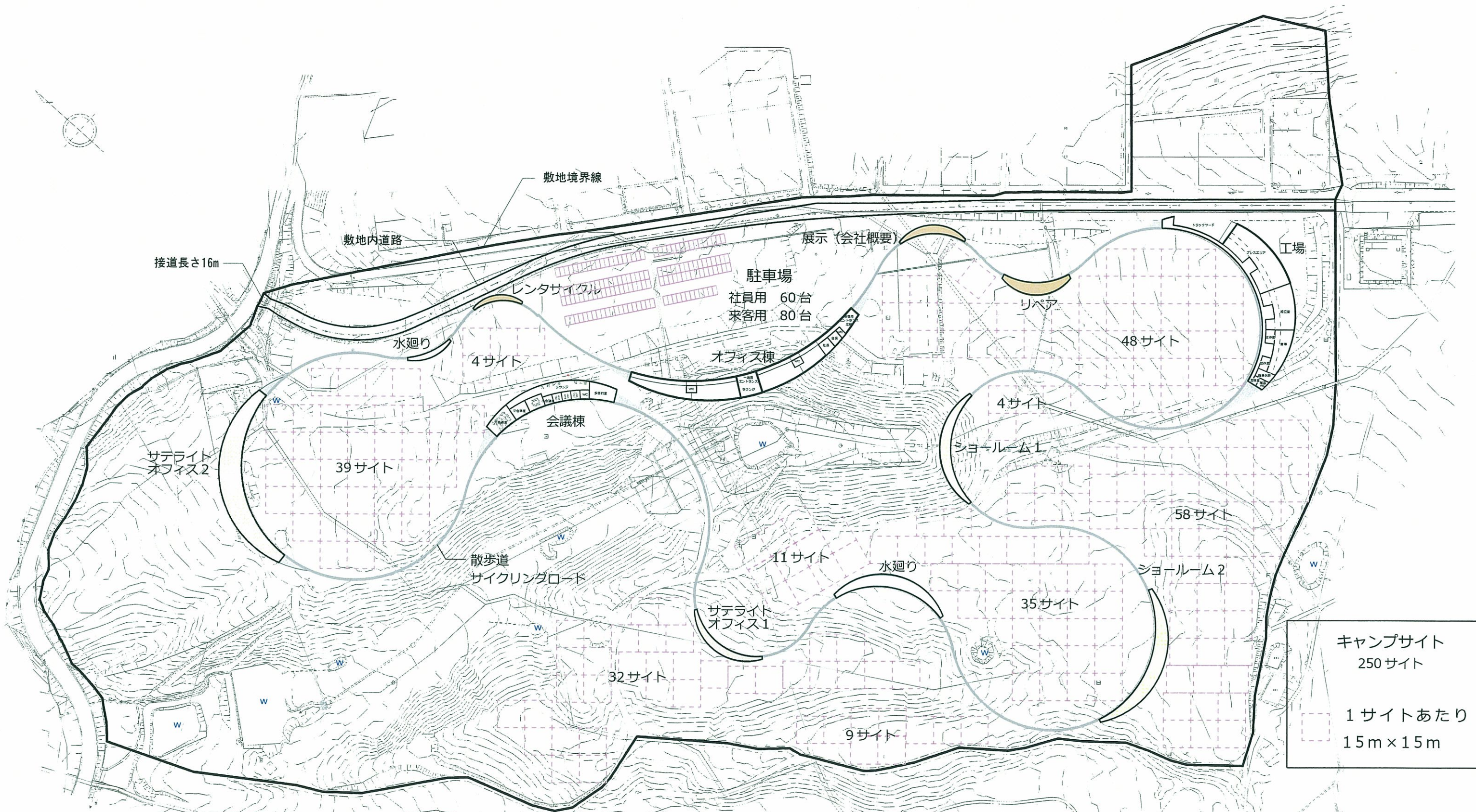
景色がよい  
平原

風景を切り取る建築の配置計画。

▲ 大平山

▲ 桑代山

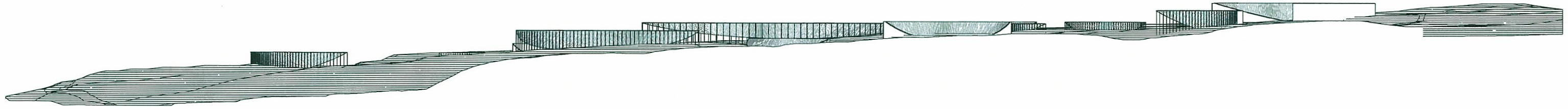
▲ 丸山



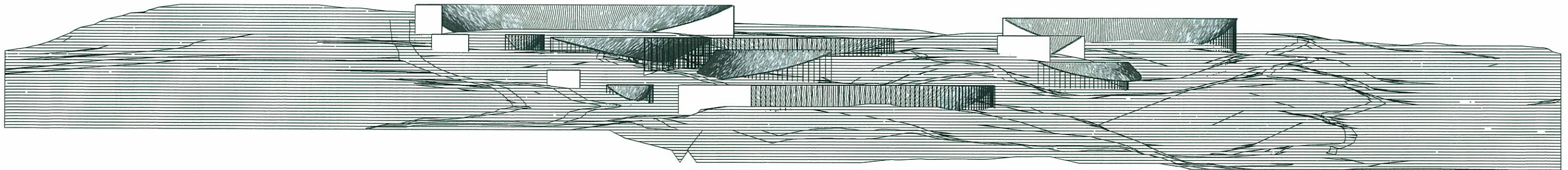
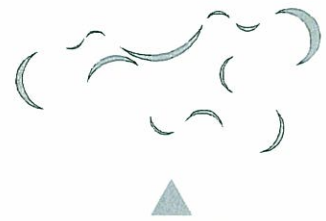
### 遊牧民スタイルのキャンプサイトの提案

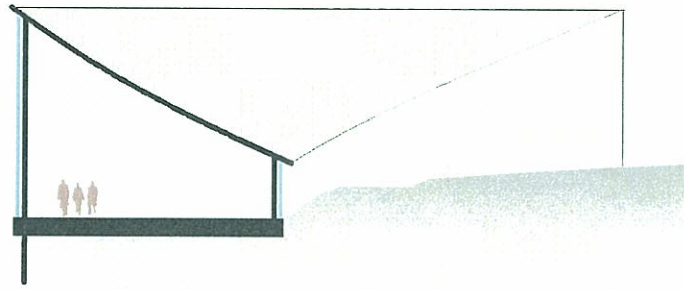
250のキャンプサイトは、建物によって生まれる領域に分散され、そこでのキャンプスタイルでキャンプを楽しむことができます。建物の裏や表に分散されたキャンプサイトは、その場で風や光、風景を楽しむことができるため、次回は別の場所でというリピーターを増やします。どの建物にも水場を設け、誰もが利用しやすいキャンプ場となっています。

南西立面图

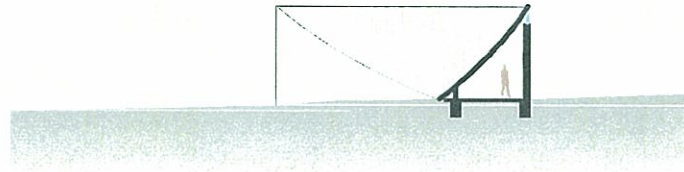


北西立面图

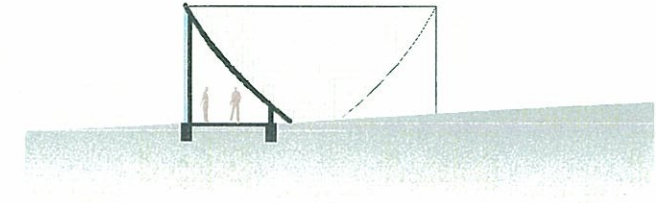




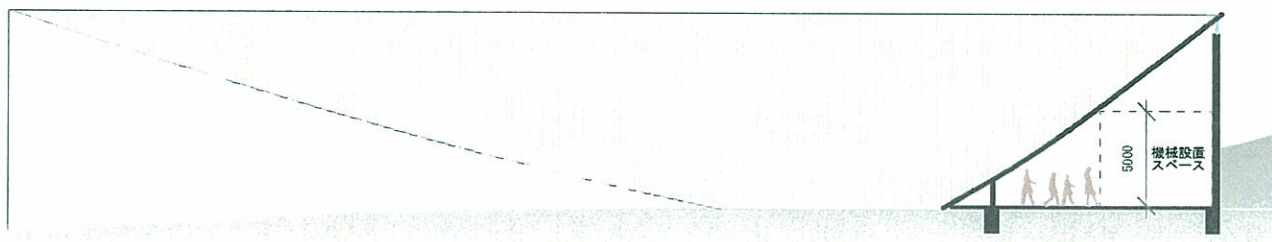
1.オフィス棟



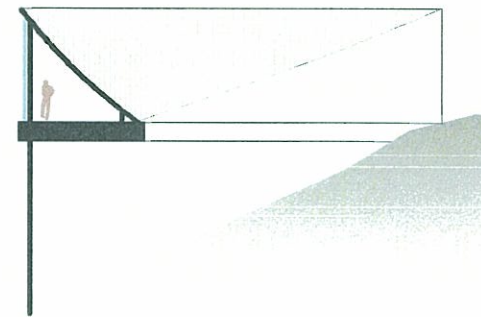
2.展示室(会社概要)



3.リペア室



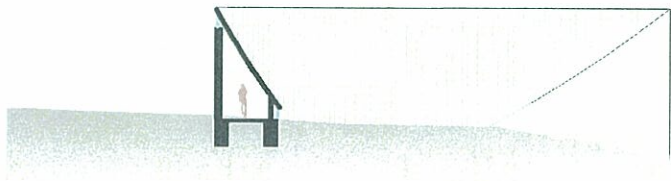
4.工場



5.ショールーム1



6.ショールーム2



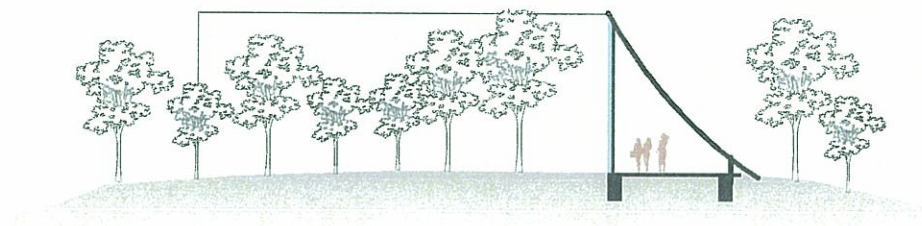
7.水廻り棟



8.サテライトオフィス1



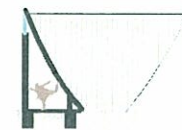
9.会議棟



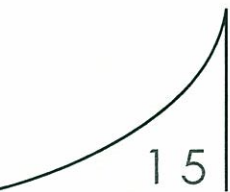
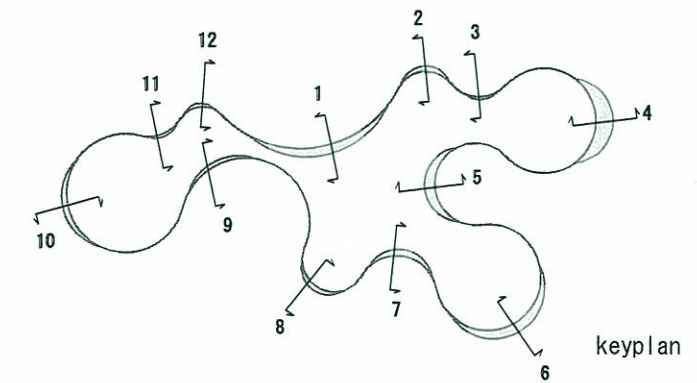
10.サテライトオフィス2

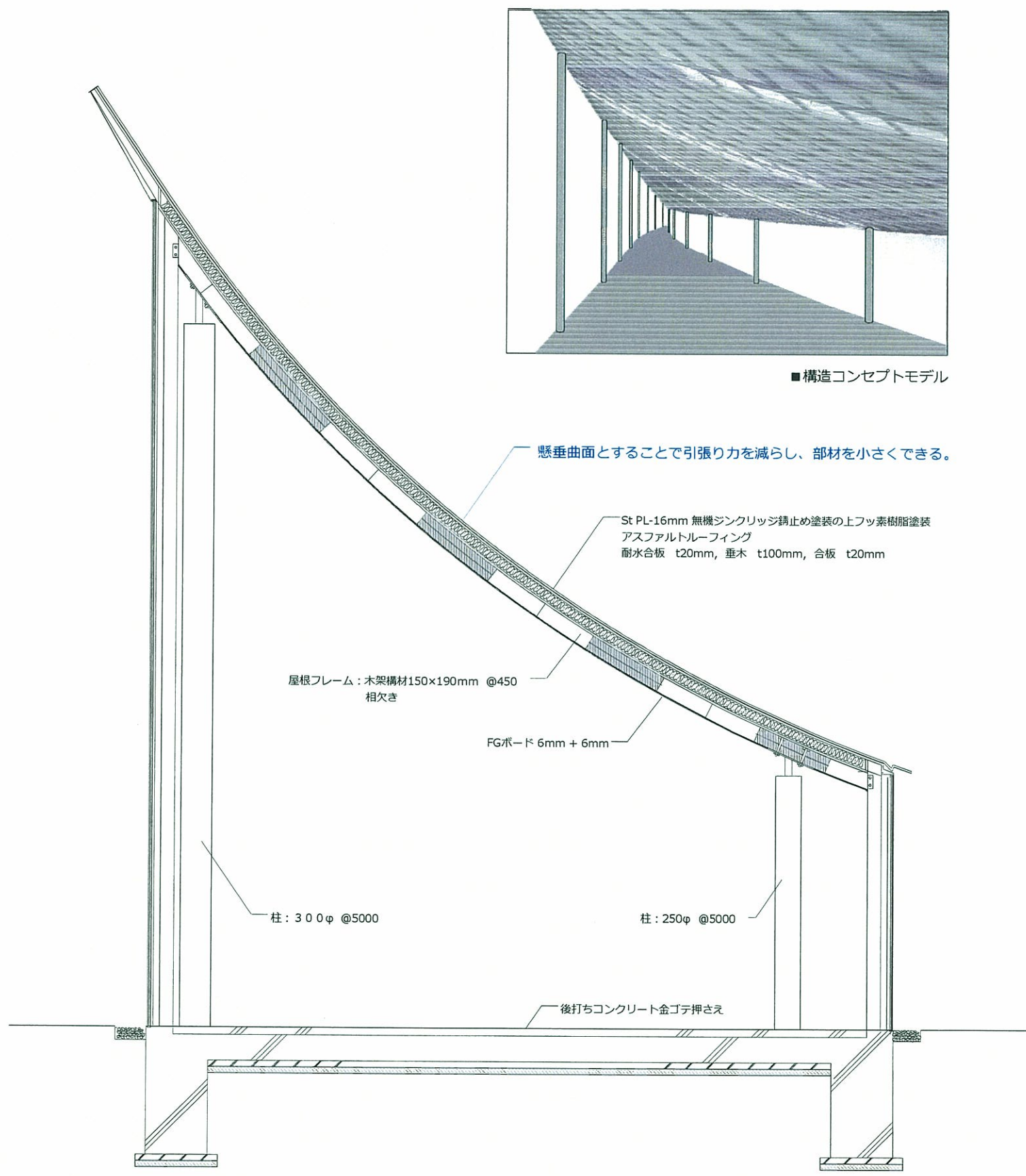


11.水廻り棟



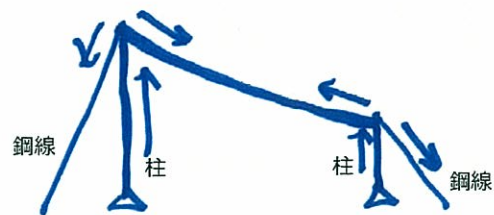
12.レンタサイクル





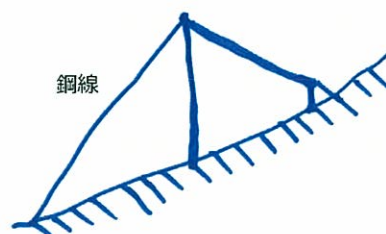
### 1. 構造形式

#### ■テントのような構造

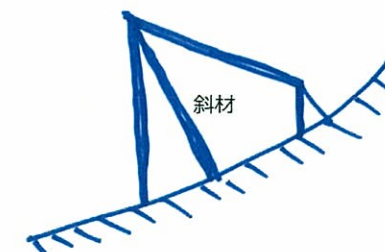


テント生地のような屋根を、柱(ポール)と鋼線(ロープ)により支持する。  
力の釣り合いの取れた、合理的な構造。

#### ■斜面地における検討



△鋼線が長くなり、キャンプ地では邪魔になる。



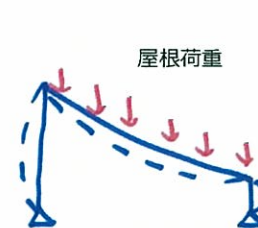
△内側に斜材を入れて引っ張ると内部の使い勝手に影響する。



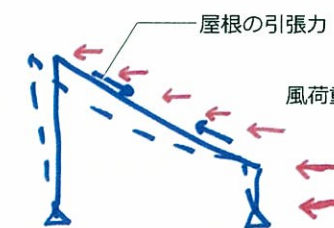
○柱を太くし、水平荷重も負担させる。内外共に余計な部材は出てこない。

### 2. 部材寸法

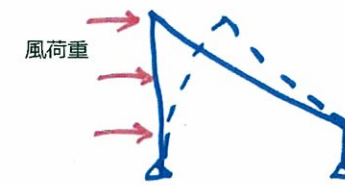
#### ■荷重検討



屋根荷重による変形



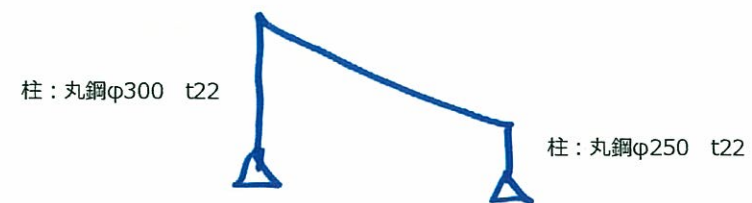
風による変形①



風による変形②

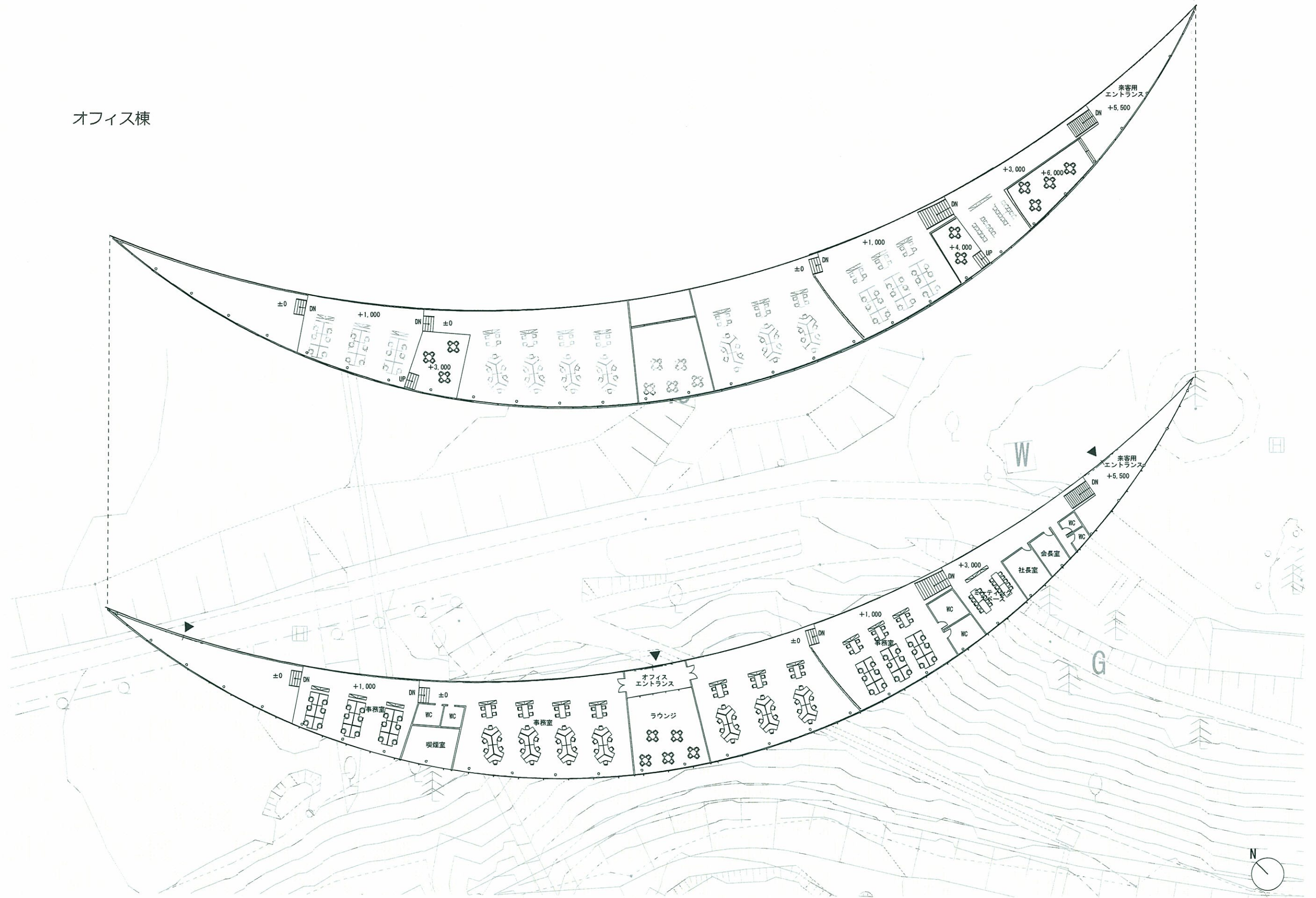
最も変形が大きいのは、高い方の柱が風荷重を受ける場合である。  
その場合の変形角が1/100以下になるように検討する。

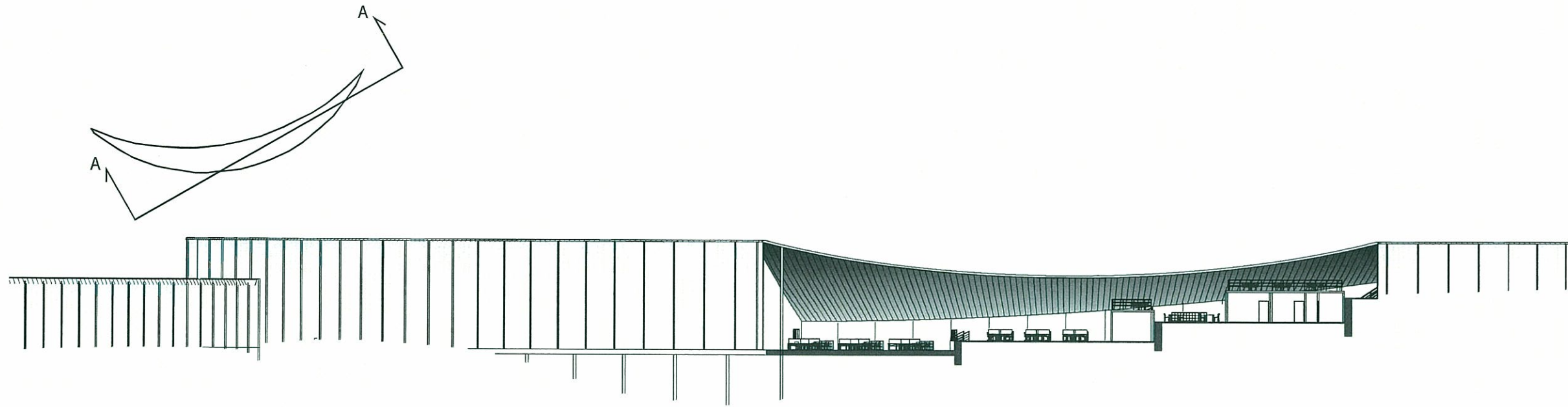
#### ■必要寸法



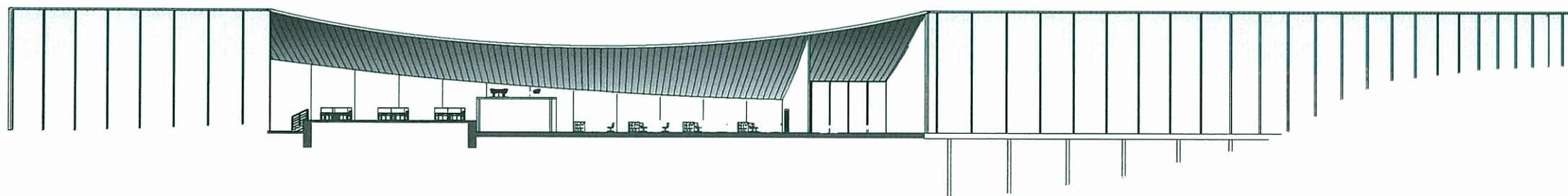
採用した部材寸法は左の通り。

オフィス棟





A-A 断面図



B-B 断面図