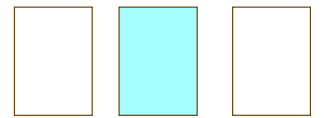


南アルプス山岳写真館



設計本部 小松紗織

南アルプス山岳写真館

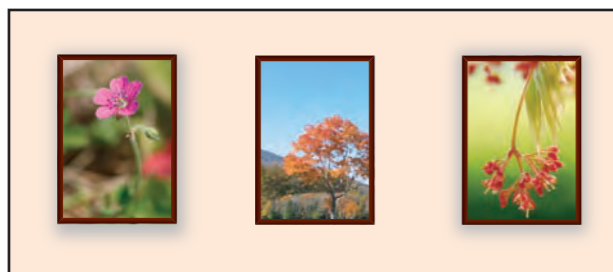
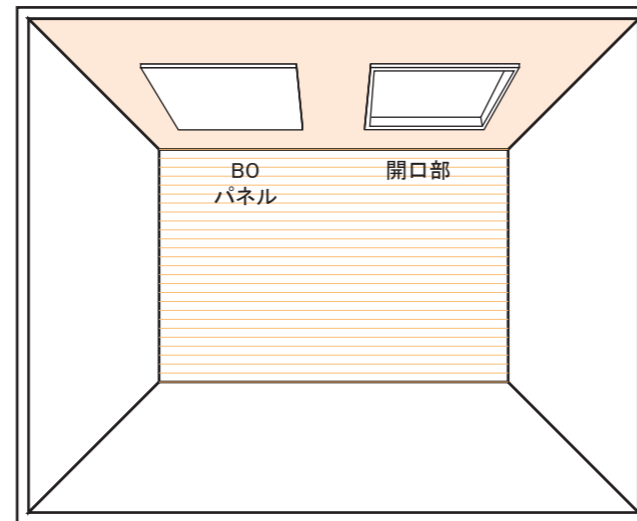
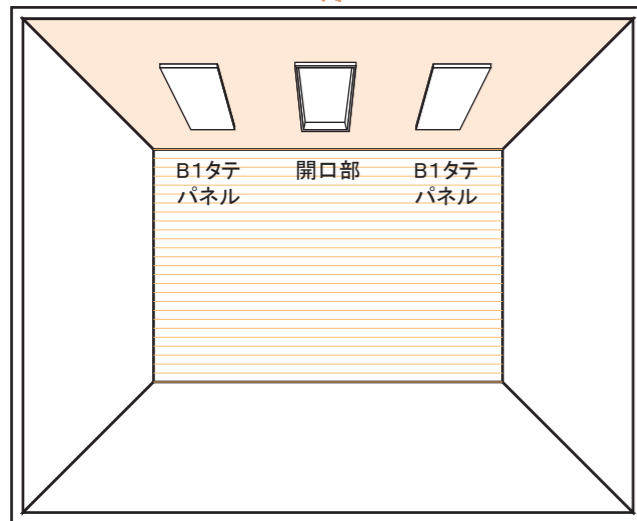
登山には大きく二つの楽しみがある。
遠くに広がる景色をみること、道沿いに咲く花や草を見つけること。

これらの写真を撮る山岳写真家、白幡氏の作品を展示する。

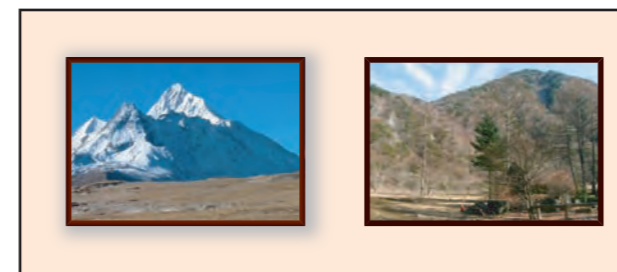
展示空間は写真のサイズ(B1とB0)と同サイズの開口をもつことで
写真と同時に実際の近景と遠景を楽しむようにした。

また、展示室の外壁をルーバーでつくることで、
周囲に吹くそよ風を感じ、鳥のさえずりを聞きながら山岳写真をみることができる。

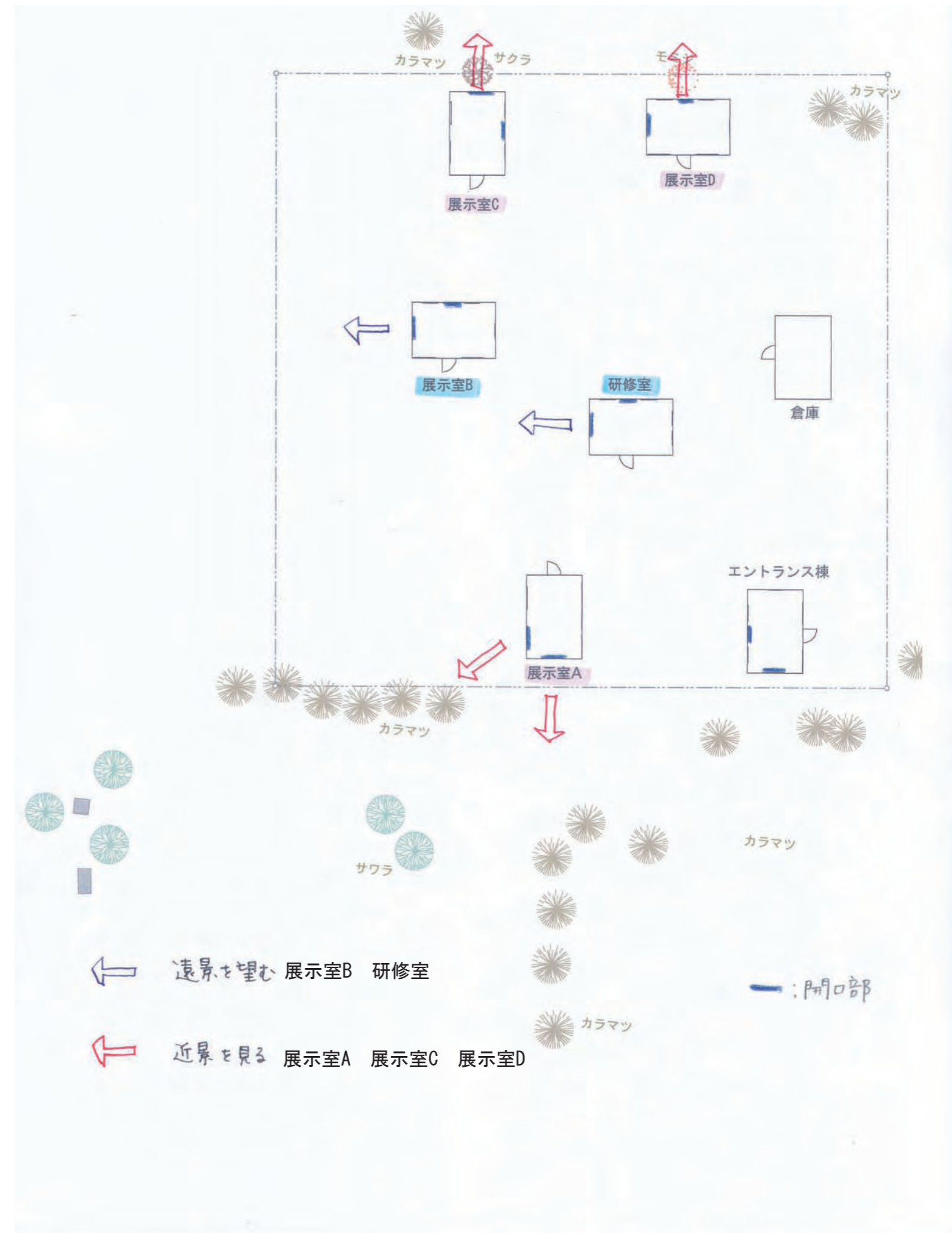
分散配置された小さな展示室群によって、
写真や景色を見ながら個人個人がひとときの思索にふけることができる空間を目指した。

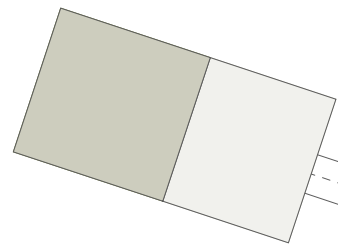


草花 × モミジ・サクラ



アルプスの山々 × 遠景の山々





神社

芝生広場

カラマツ

サクラ

モミジ

カラマツ

カラマツ

展示室C

展示室D

展示室B

研修室

倉庫

旧ロッチ

エントランス棟

展示室A

モミ

カラマツ

記念碑

サワラ

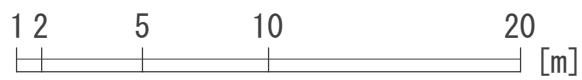
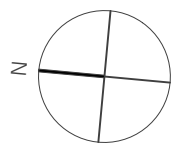
石碑

サワラ

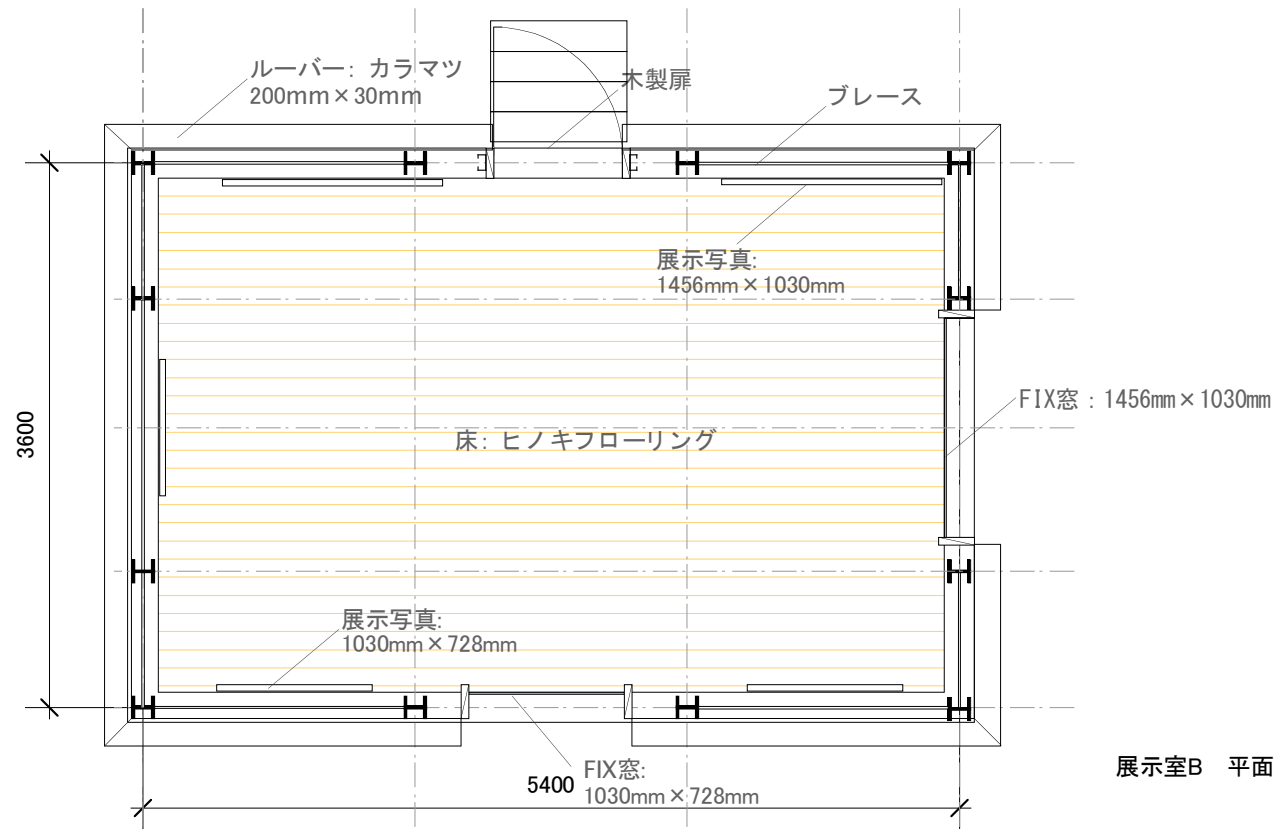
カラマツ

登山小屋

カラマツ



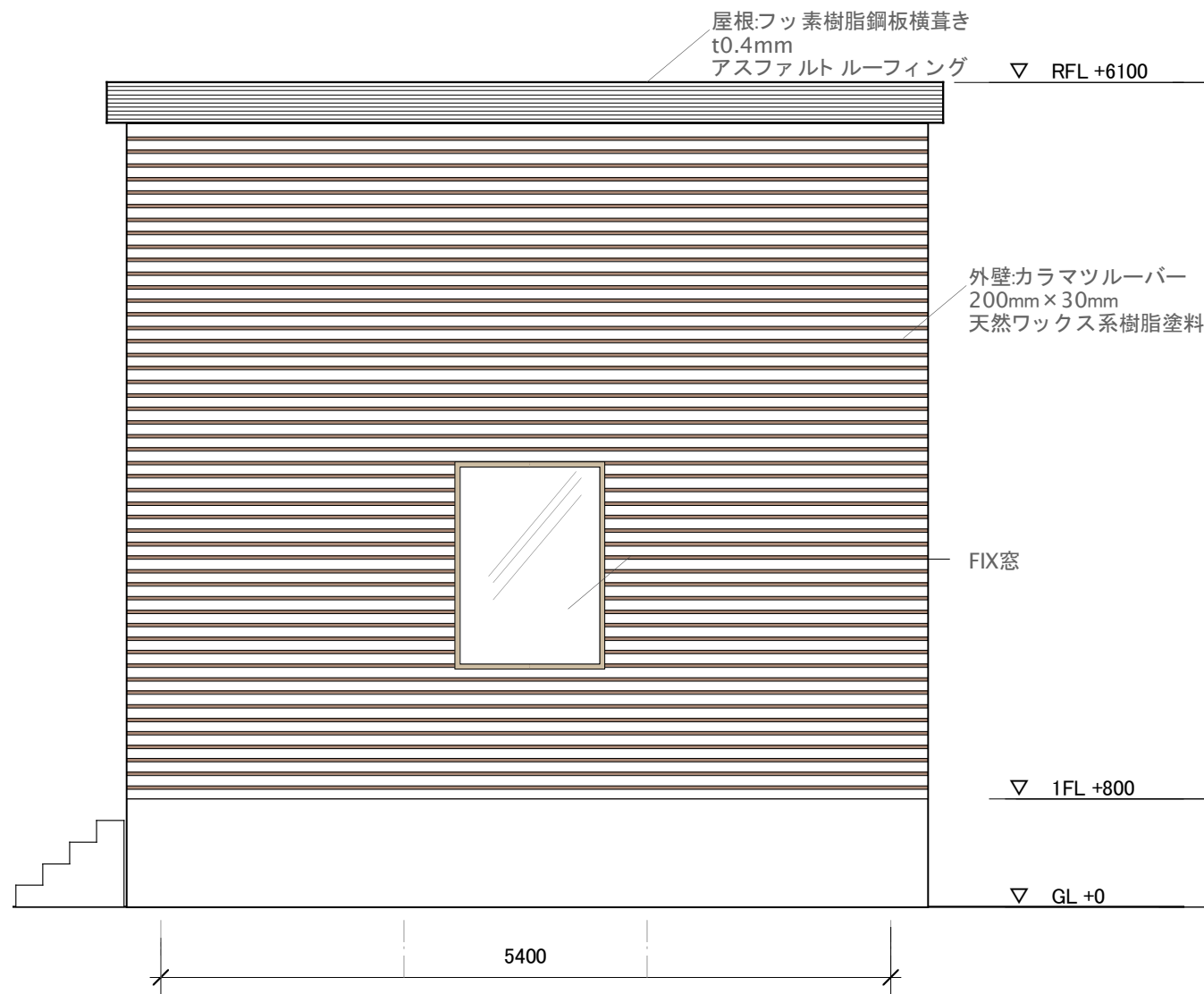
配置図兼平面図 S=1:300



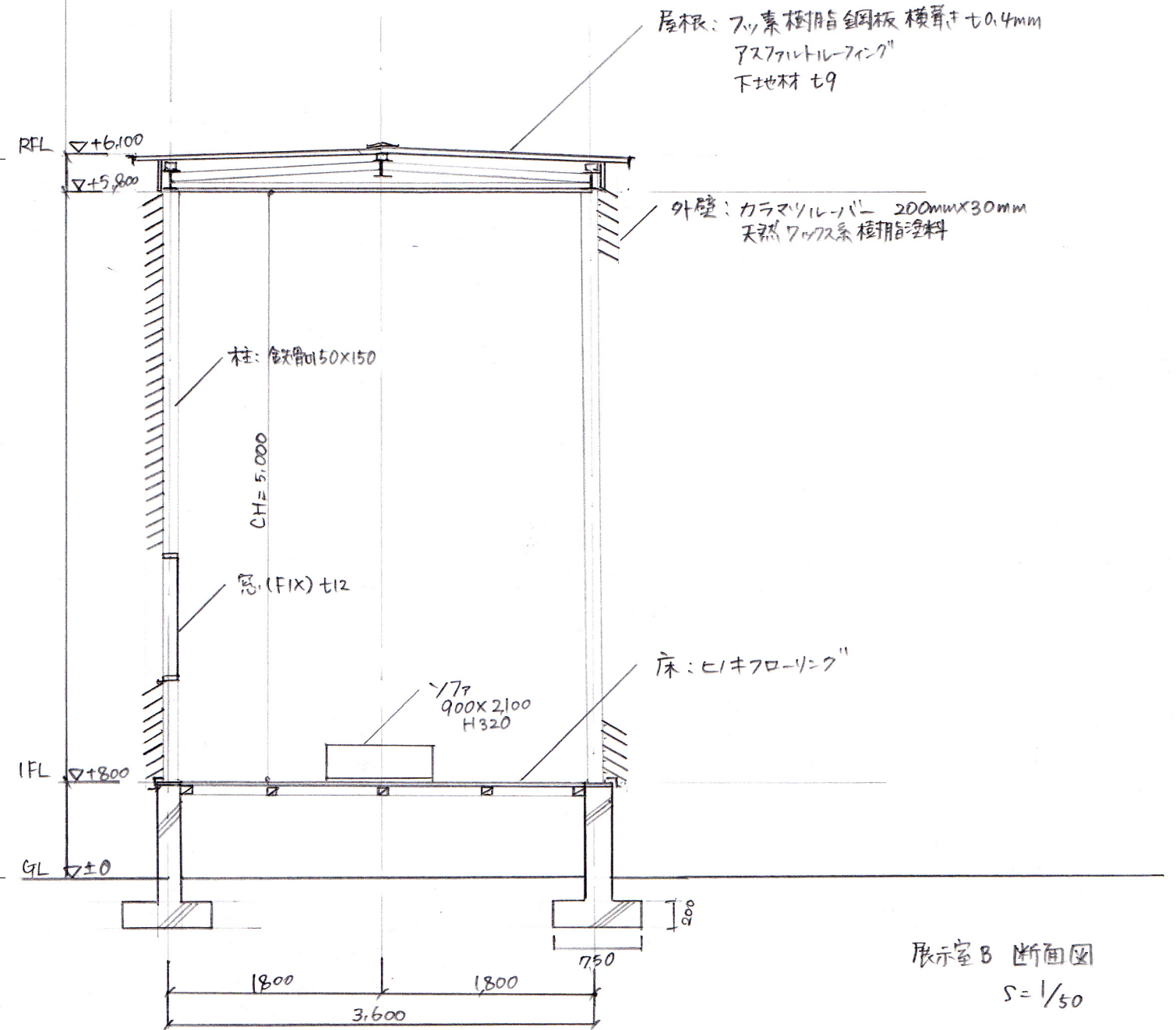
展示室B 平面図 S=1/50

面積表

展示室 A~D	$3,600 \times 5,400 = 19.44 \text{ m}^2 \times 4$
研修室	$3,600 \times 5,400 = 19.44 \text{ m}^2$
インテンス棟	$3,600 \times 5,400 = 19.44 \text{ m}^2$
倉庫	$3,600 \times 5,400 = 19.44 \text{ m}^2$
計	136.08 m^2



展示室B 立面図 S=1/50



展示室B 断面図 S=1/50