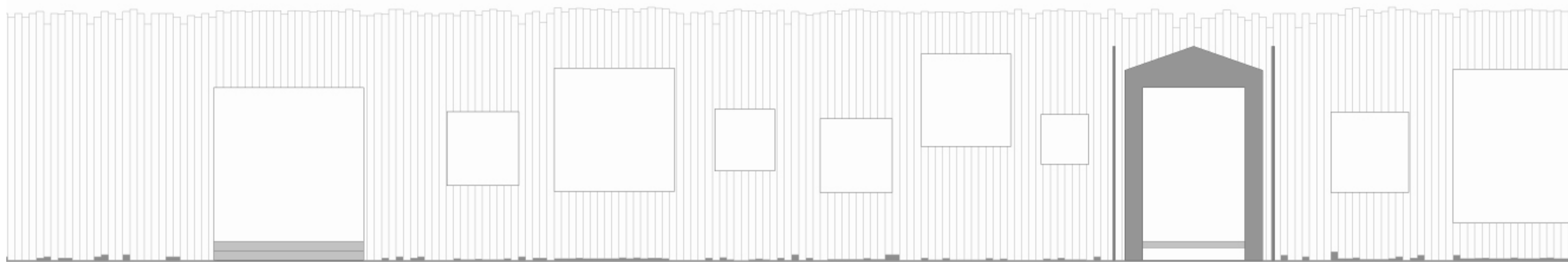


## Picture × Picture

風景を写真にする。写真を展示する。写真が風景になる。風景を展示する。

今回私が提案する写真館は来るたびに表情が変わる写真館です。



なぜ来るたびに表情が変わる写真館なのか。

## 都市の写真館

- ・芸術鑑賞の場
- ・自発的に行く場所
- ・偶然に出会える場所
- ・新しい発見に出会える場
  
- ・興味が無ければ  
2度はなかなか行かない。
  
- ・訪れる人の興味が多様

## 山小屋の写真館

- ・芸術鑑賞の場
- ・自発的に行く場所
- ・偶然に出会える場所
- ・新しい発見に出会える場
  
- ・写真に興味が無くても  
山小屋にはやってくる。
  
- ・比較的訪れる人の興味が近い
  
- ・登山前の情報収集

# 来るたびに表情が変わる写真館な



- ・頻繁に来る人も楽しませたい
- ・みんなの興味を共有したい
- ・知らない場所、  
見たこがない風景を見たい



## 山小屋の写真館

- ・芸術鑑賞の場
- ・自発的に行く場所
- ・偶然に出会える場所
- ・新しい発見に出会える場
  
- ・写真に興味が無くても  
山小屋にはやってくる。
- ・比較的訪れる人の興味が近い
- ・登山前の情報収集

来るたびに表情が変わる写真館な

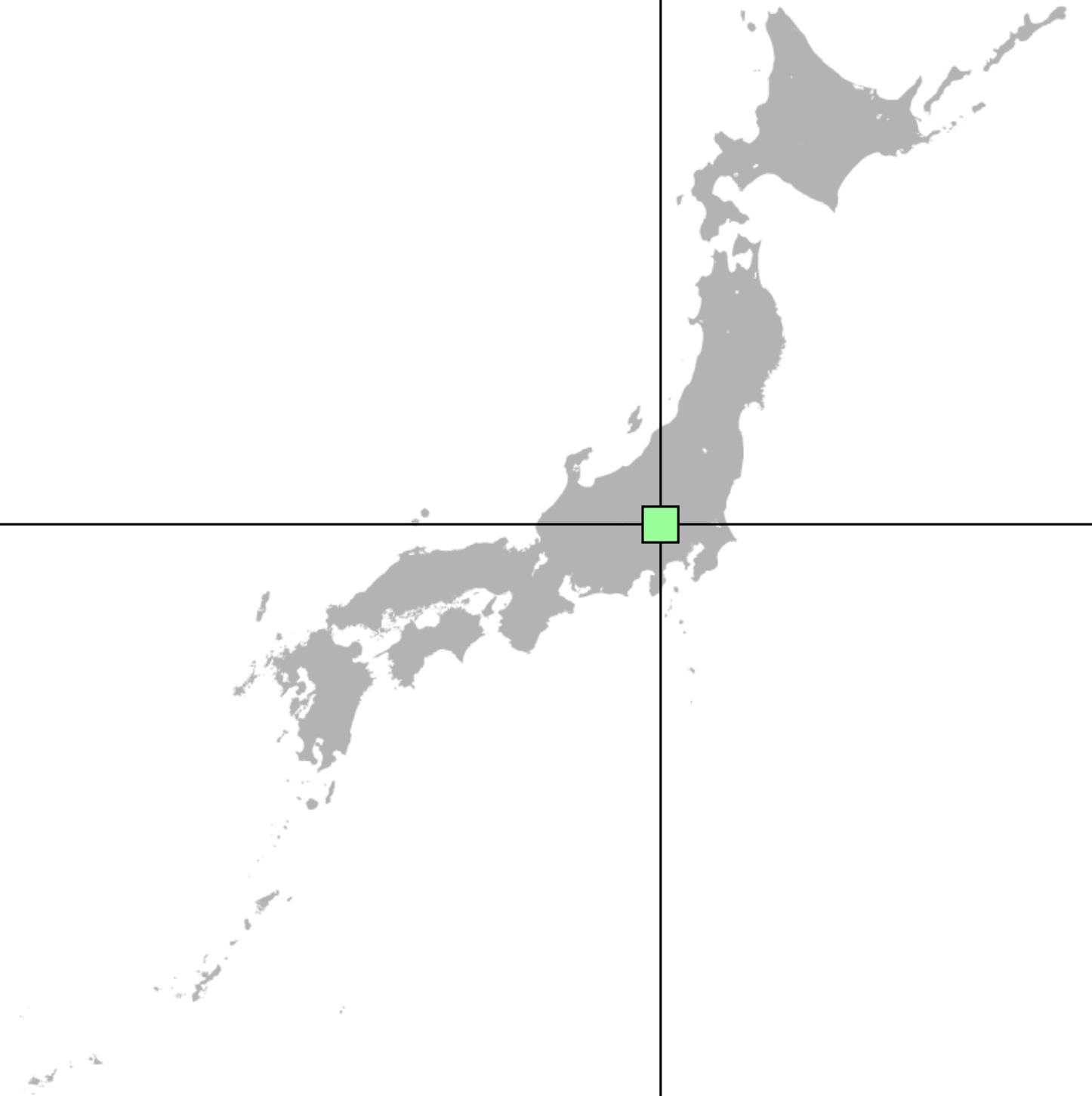


ピクチャーウィンドウのように  
自然の変化を楽しむことができるような写真館

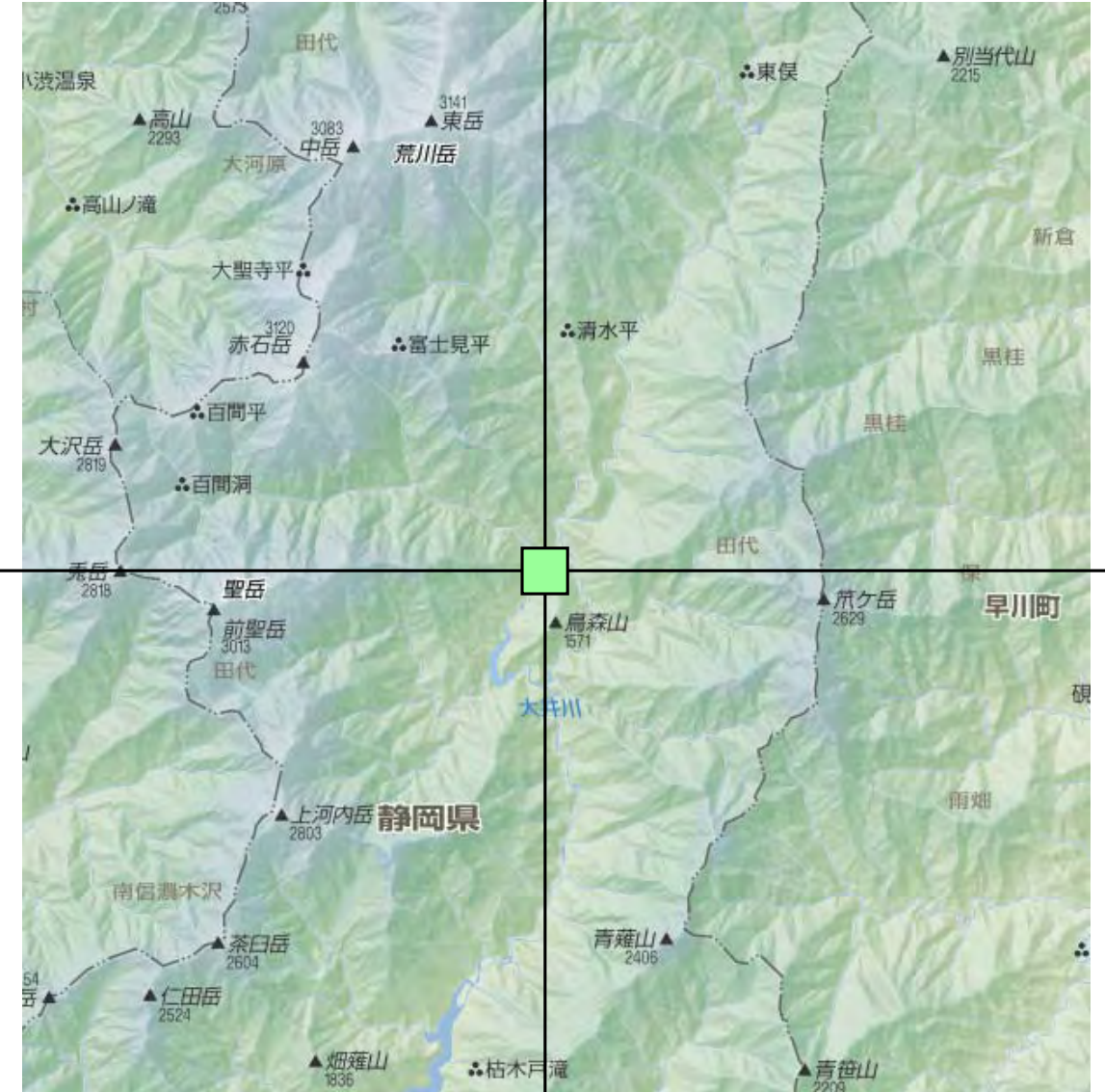


ピクチャーウィンドウが設けられた一枚の壁のような建築

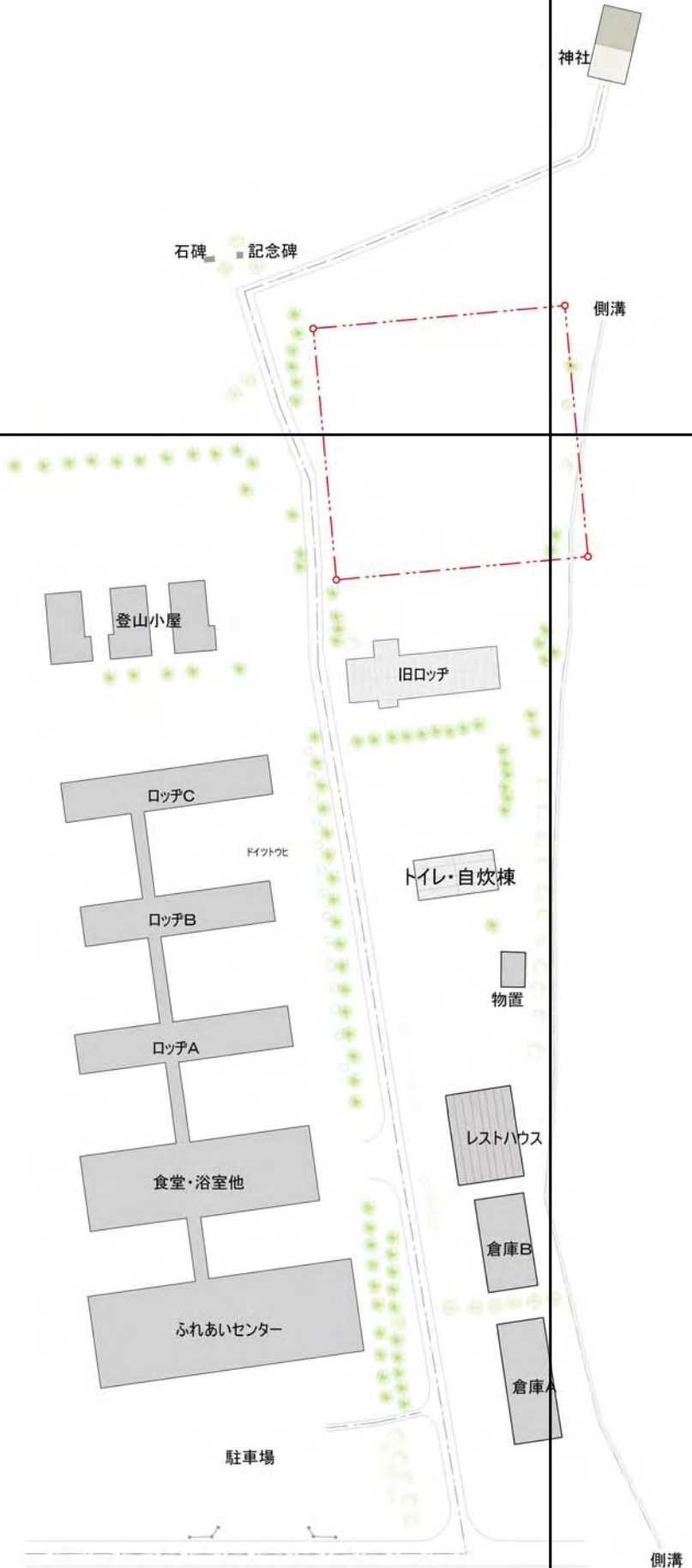
Site: JAPAN—Shizuoka



Site: JAPAN—Shizuoka  
AOIKU—TASHIRO



Site: JAPAN—Shizuoka  
AOIKU—TASHIRO  
SAWARAJIMA

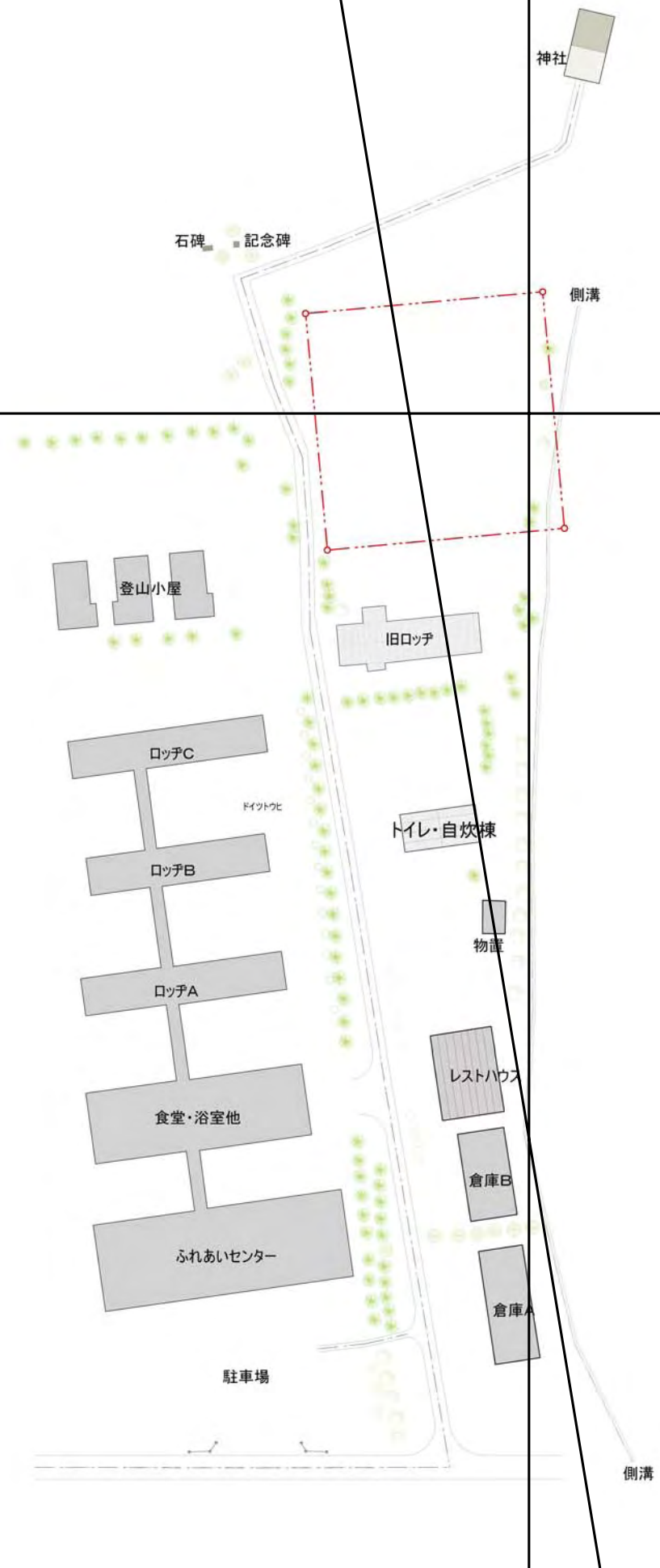


Site: JAPAN—Shizuoka

AOIKU—TASHIRO

SAWARAJIMA

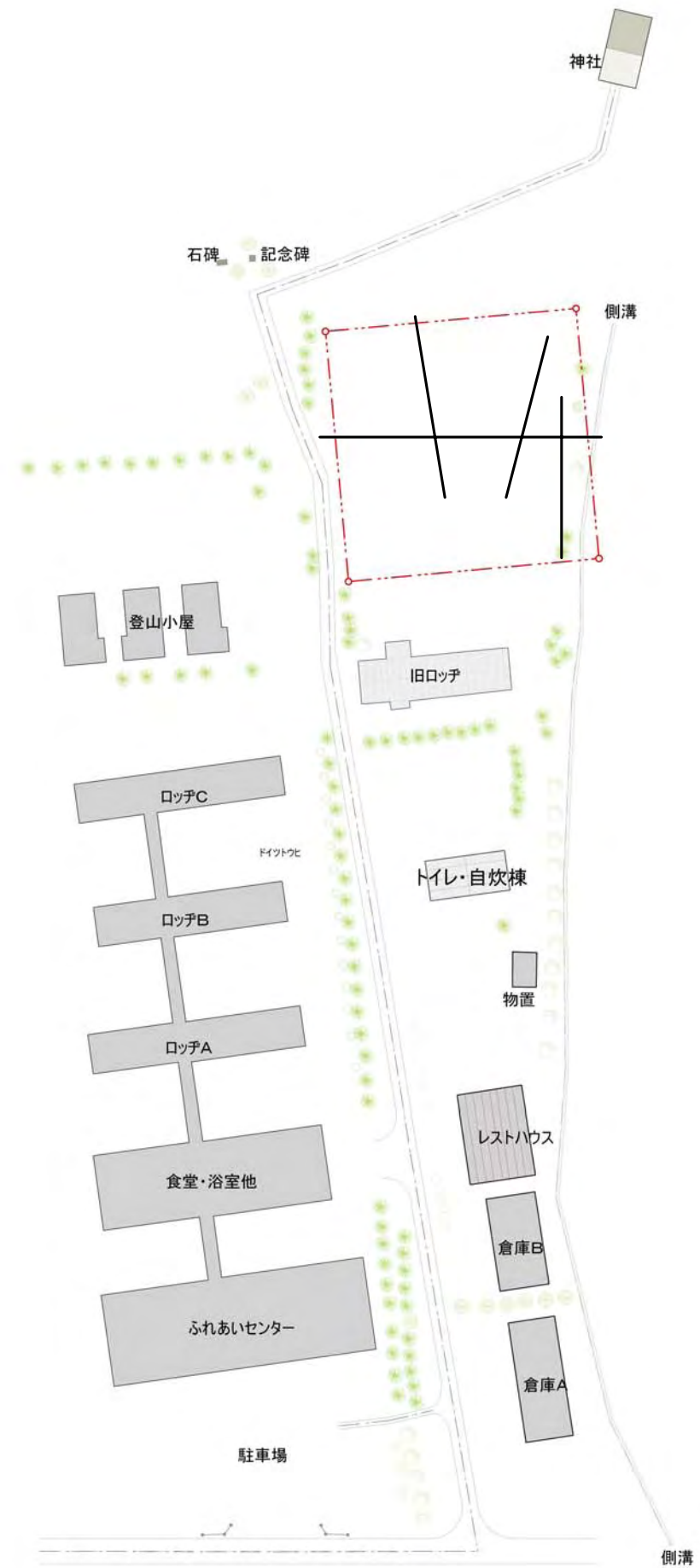
COTTAGE

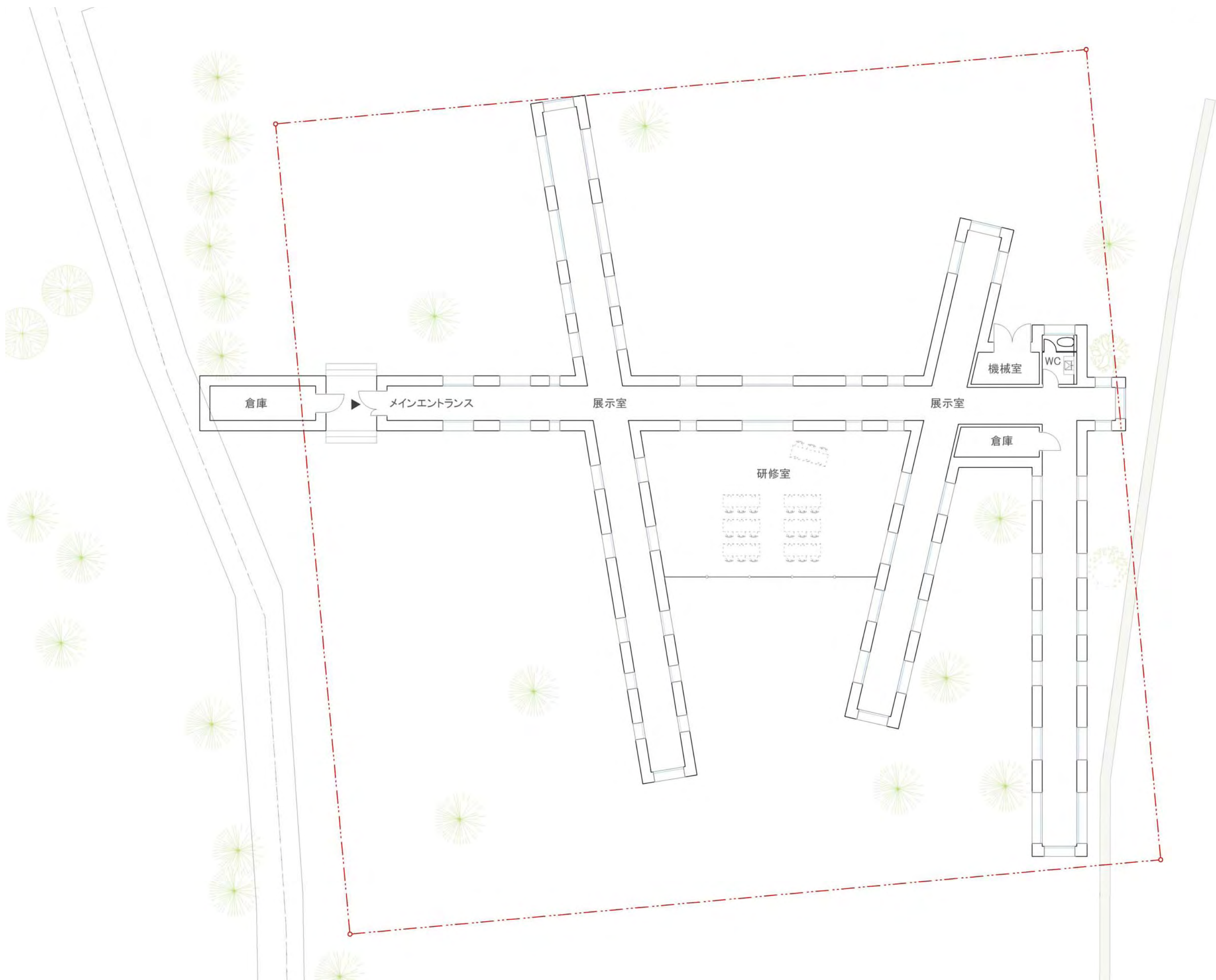






Site : JAPAN—Shizuoka  
AOIKU—TASHIRO  
SAWARAJIMA  
COTTAGE  
SHRINE





倉庫

メインエントランス

展示室

研修室

展示室

機械室

WC

倉庫









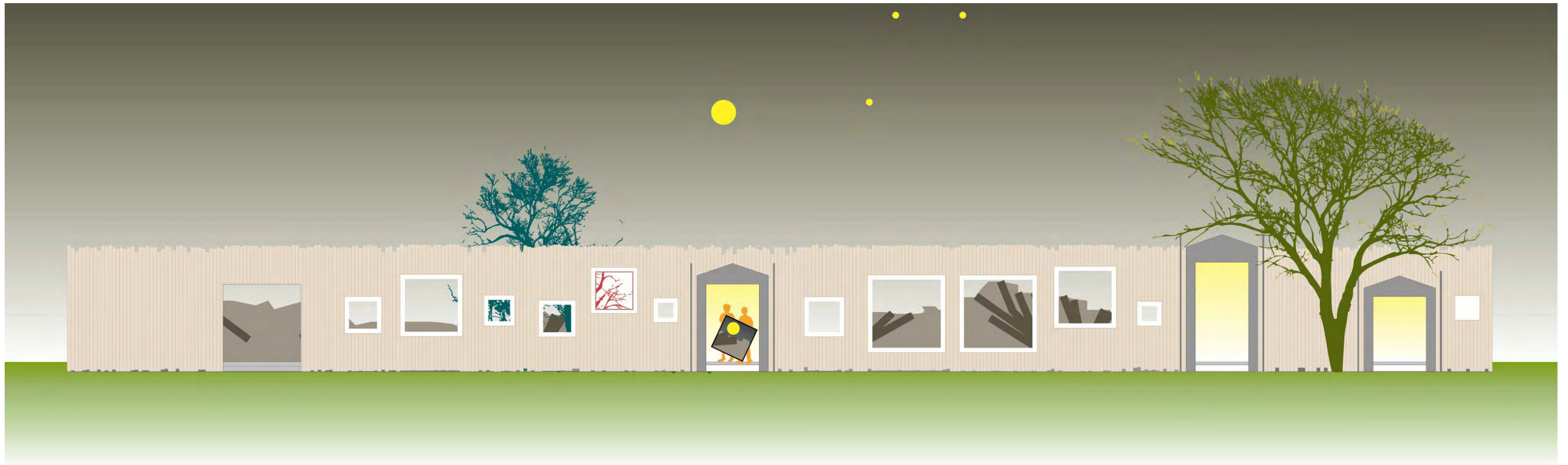


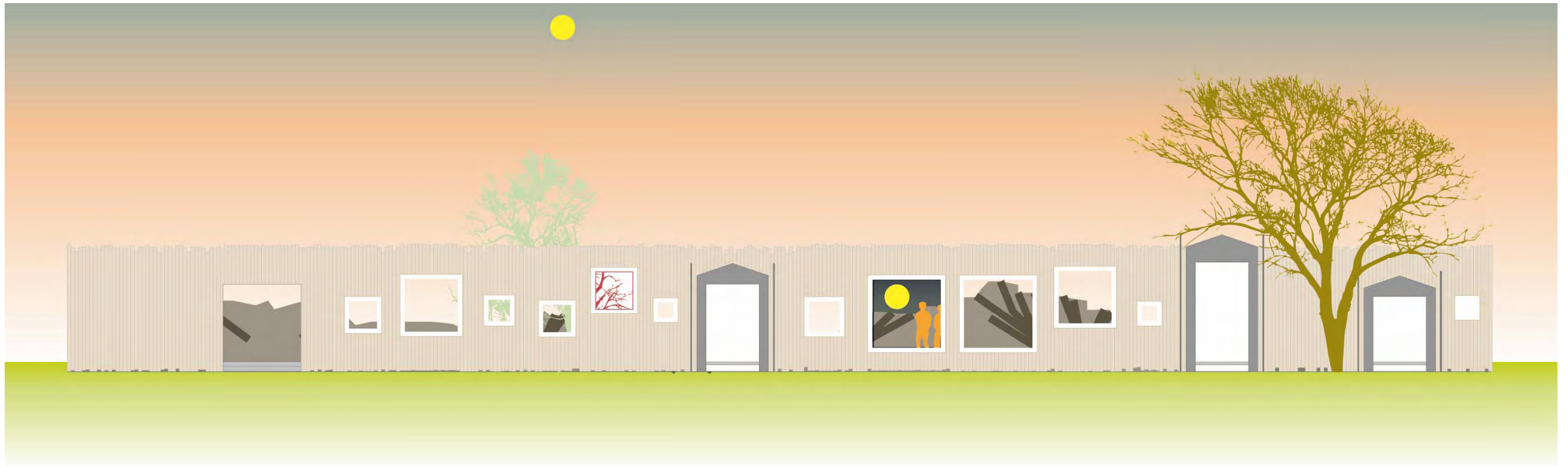


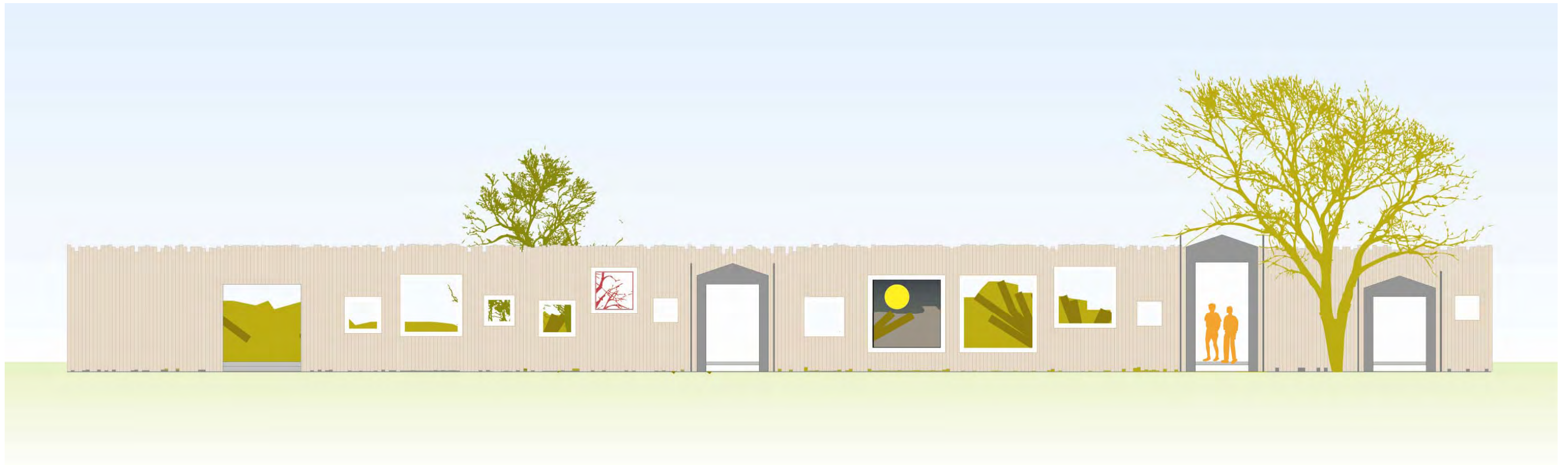


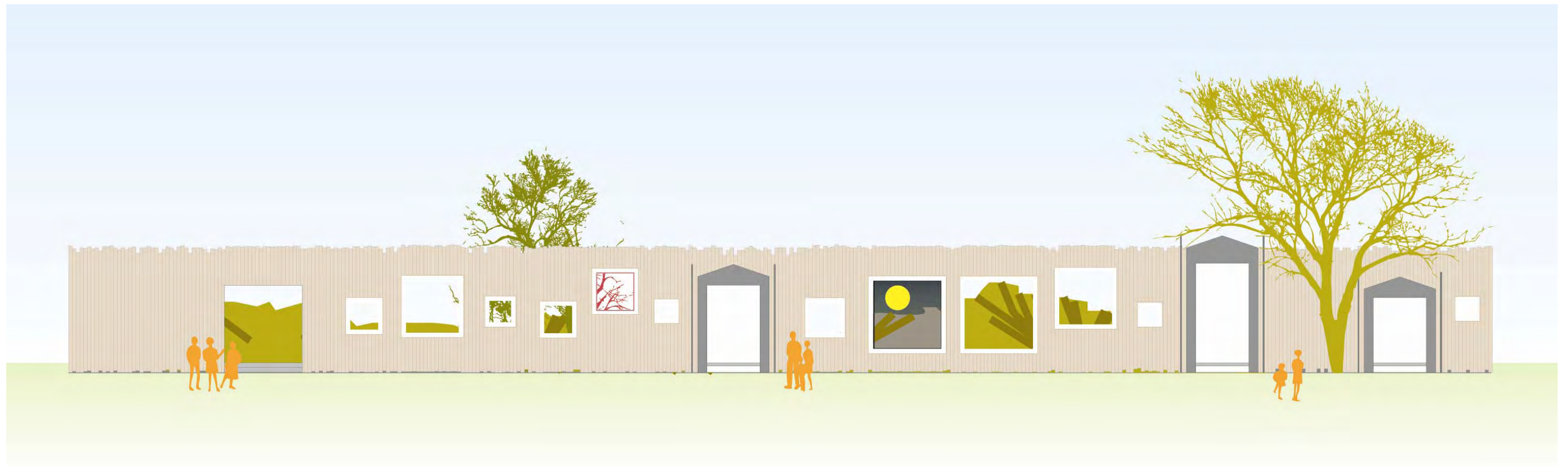


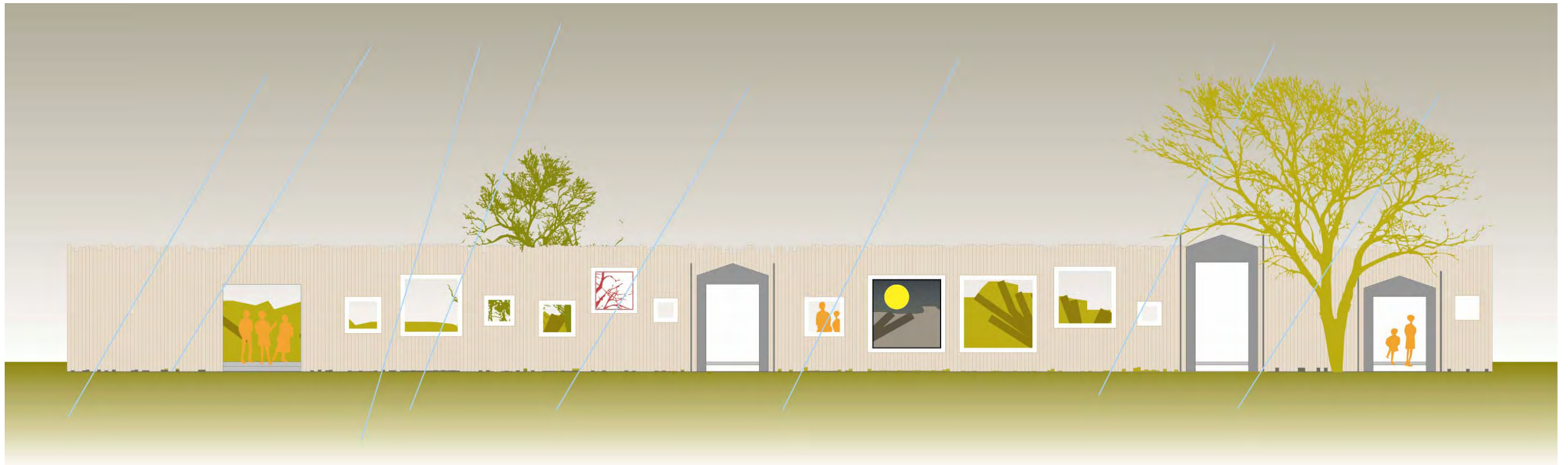






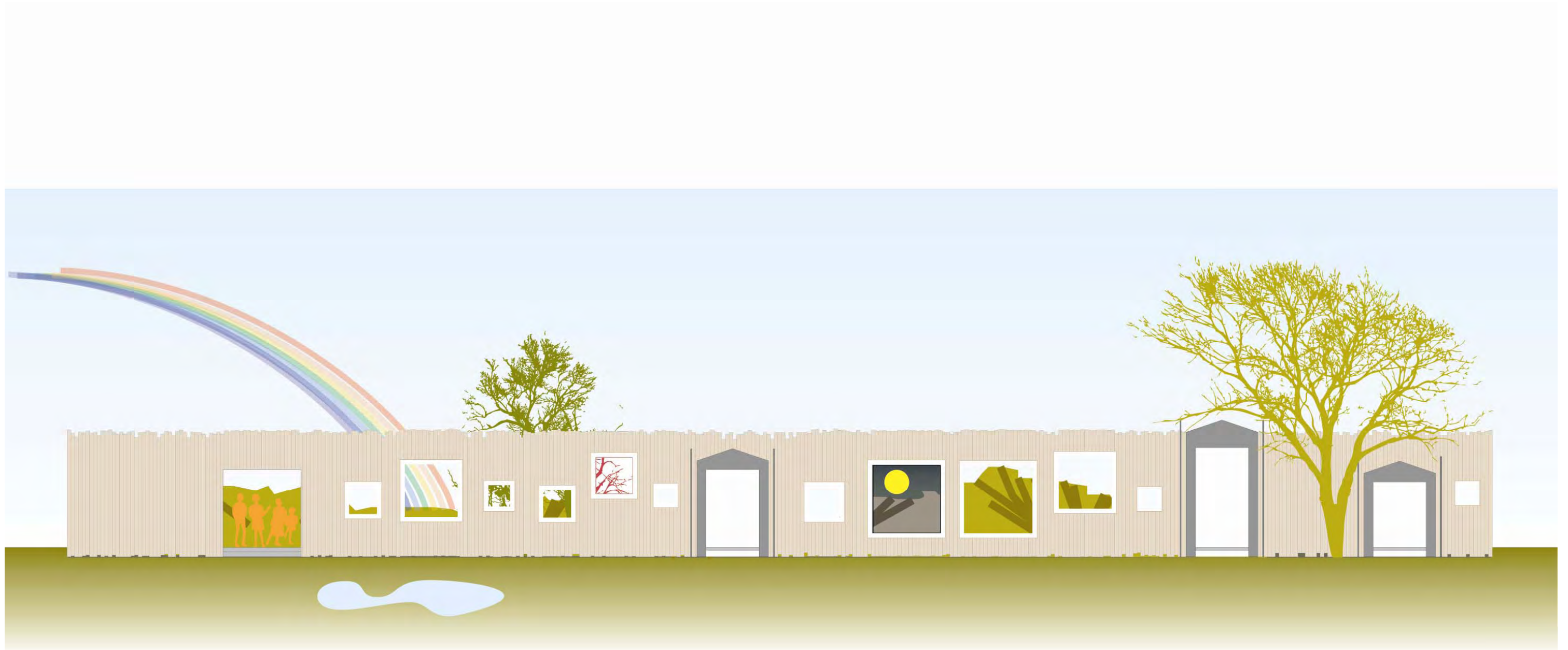


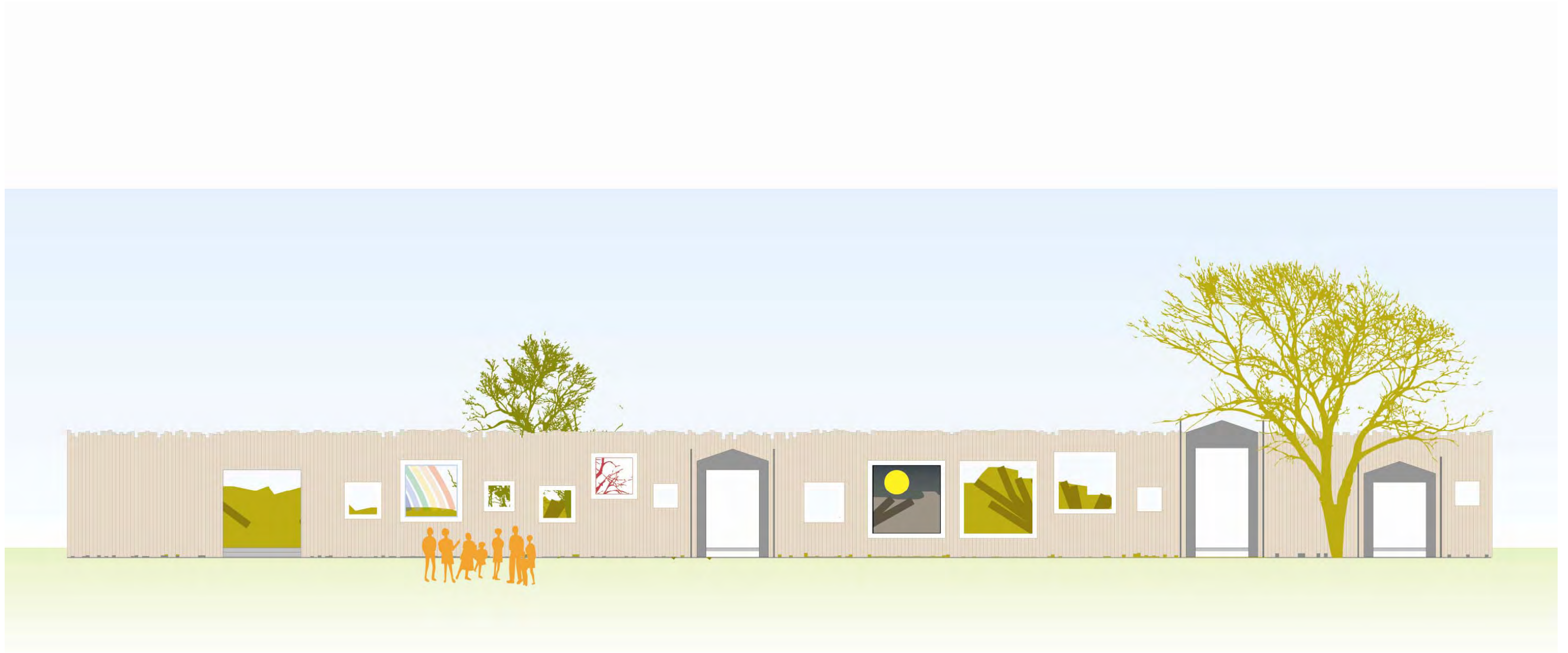


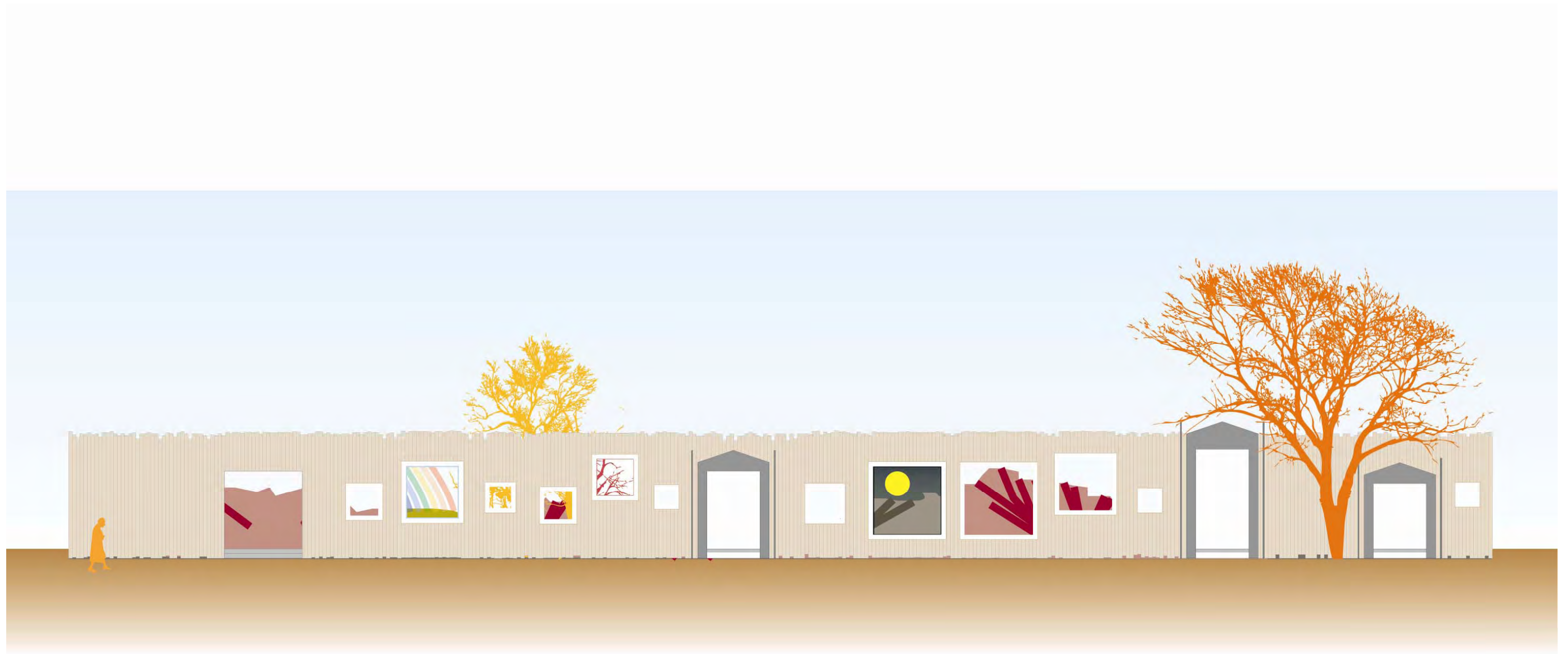


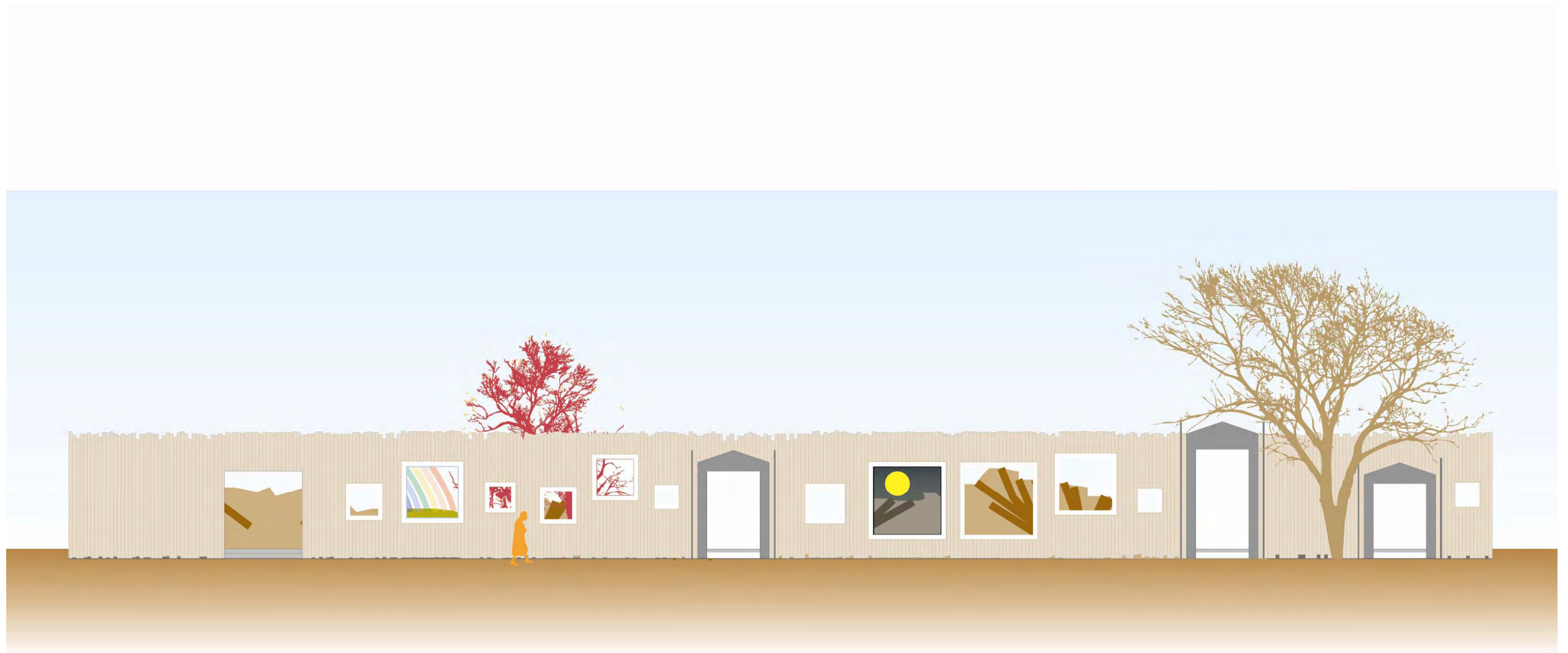


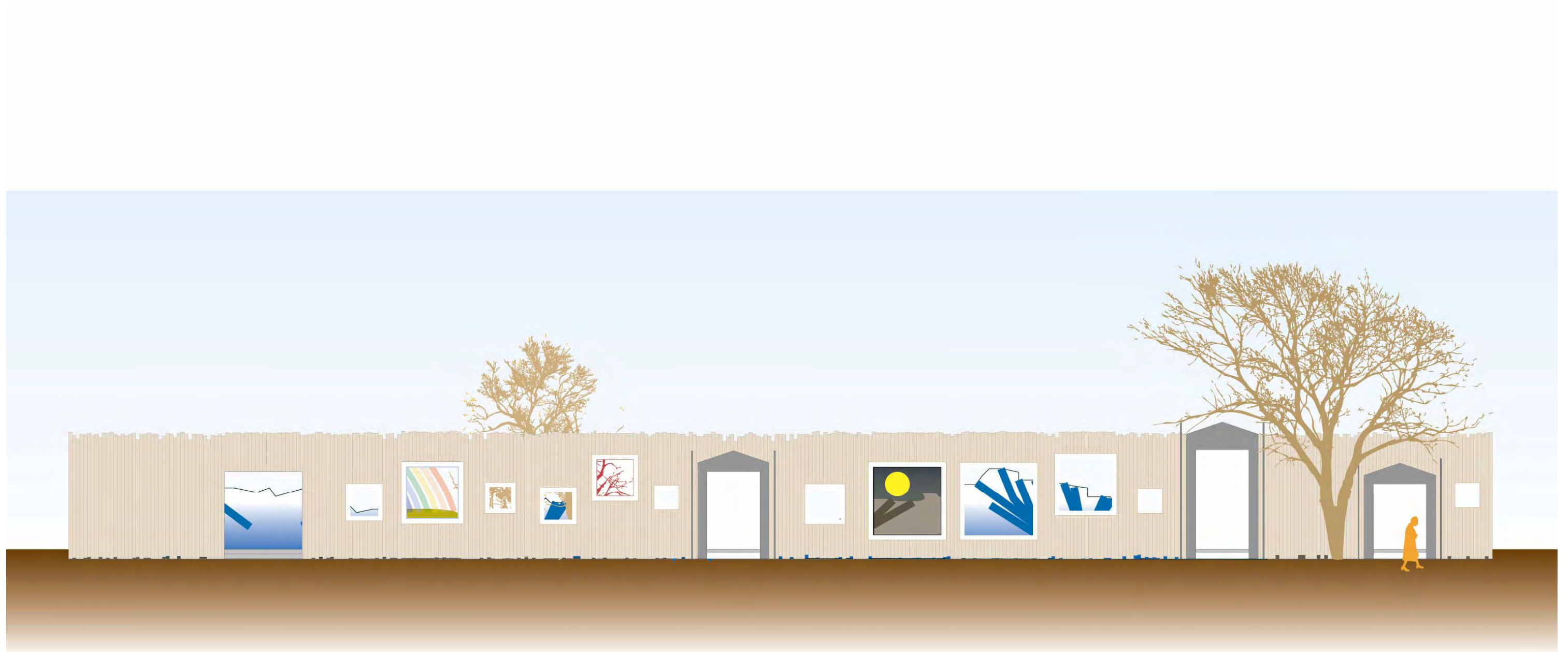










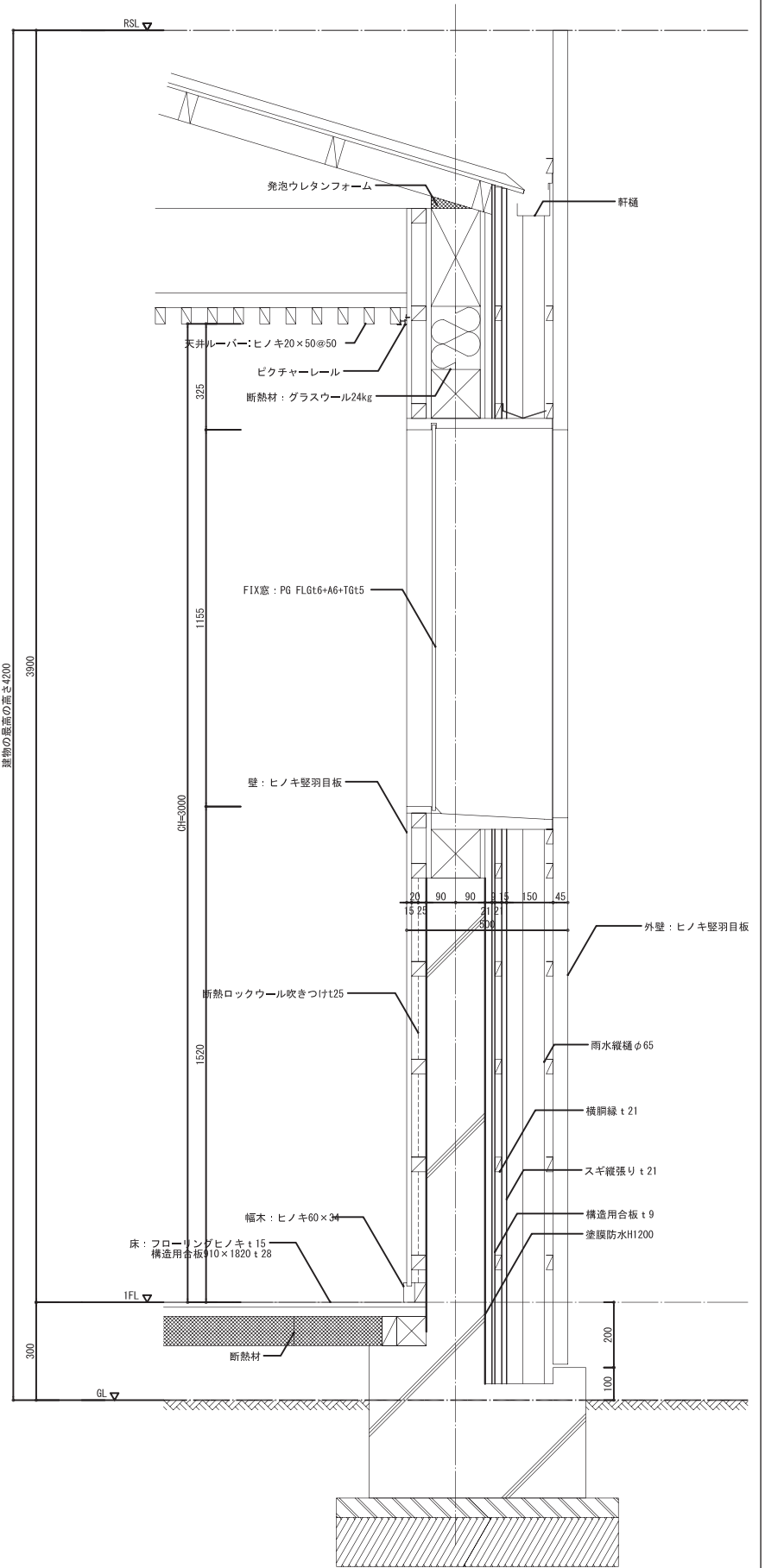
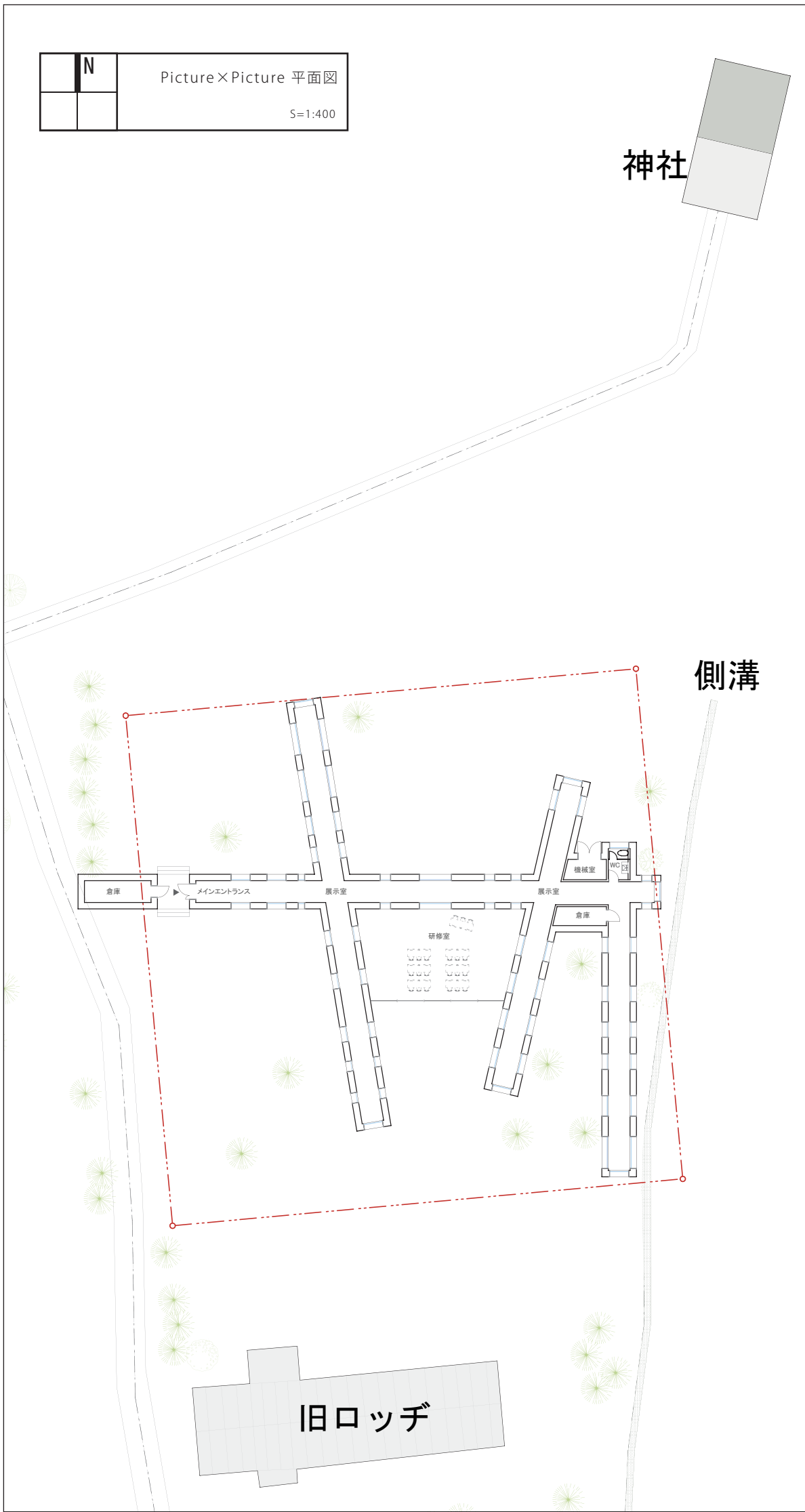








Picture×Picture 平面図  
S=1:400



Picture×Picture 矩形図  
S=1:20

Picture×Picture 立面図  
S=1:300

