

2010年度 建築設計3年次総合職社員 即日設計演習(デザイン研修)

「南アルプス山岳写真館」

01 概要・配置図

計画概要

プロジェクト名 : 南アルプス山岳写真館

敷地概要

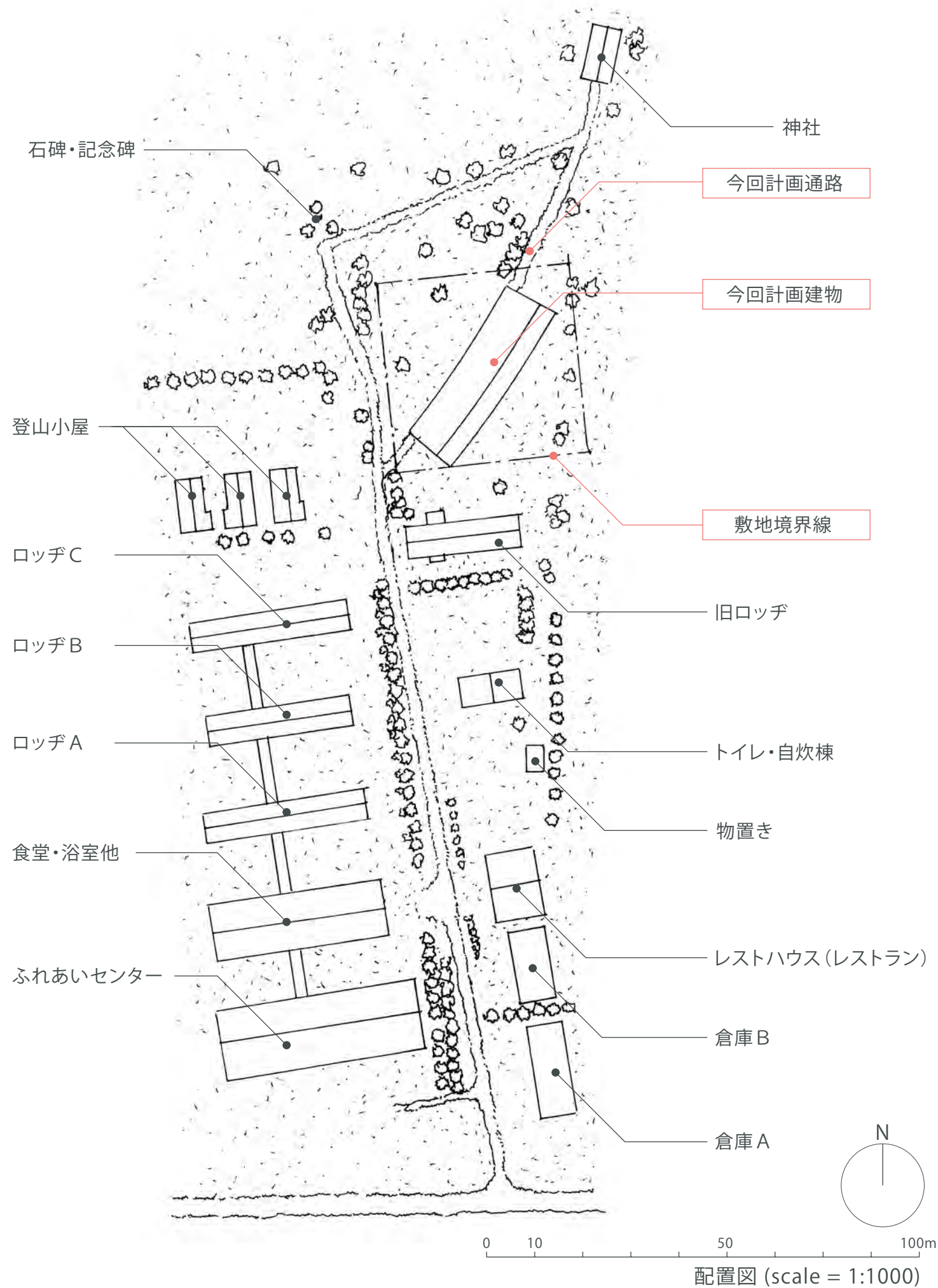
計画敷地 : 静岡県静岡市葵区田代
 敷地面積 : 1,600.00㎡ (493.83坪)
 用途地域 : 指定なし (都市計画区域外)
 防火規制 : 防火指定なし
 高度地区 : 指定なし
 日影規制 : 規制なし

建物概要

主要用途 : 展示施設 (写真館)
 建築面積 : 351.80㎡ (108.58坪)
 延床面積 : 398.39㎡ (122.96坪)
 高さ : 軒高 3.70m 最高高さ 4.50m
 構造種別 : 木造 (一部RC造)
 階数 : 地上1階 地下1階 塔屋0階
 耐火種別 : その他

面積表

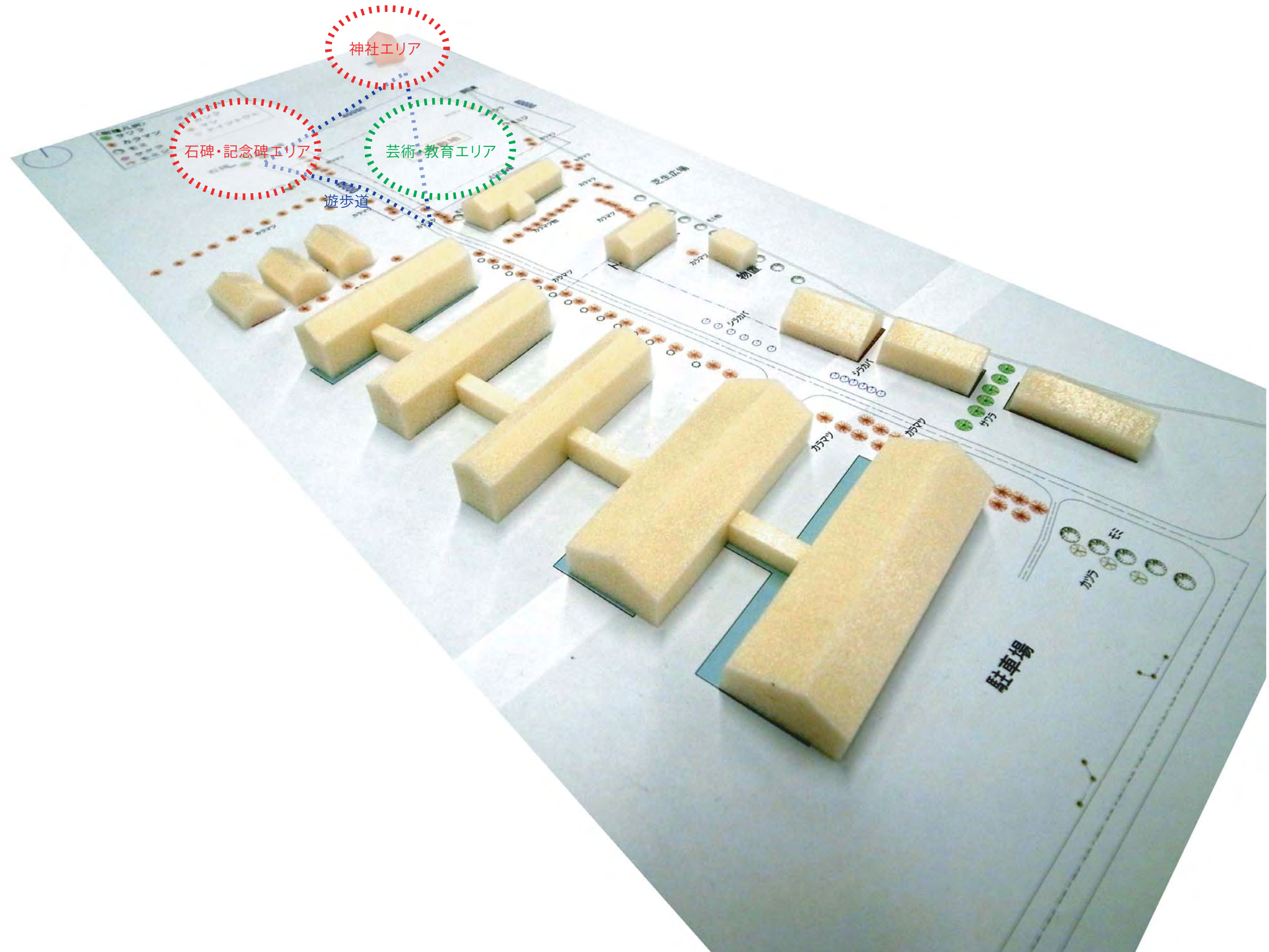
1階	地上展示室	69.09㎡ (21.32坪)
	研修室	68.82㎡ (21.24坪)
	1階合計	137.91㎡ (42.56坪)
地下1階	地下展示室	166.79㎡ (51.48坪)
	倉庫 (収蔵庫)	29.42㎡ (9.08坪)
	ドライエリア	64.27㎡ (19.84坪)
	2階合計	260.48㎡ (80.40坪)
延床面積		398.39㎡ (122.96坪)



配置図 (scale = 1:1000)

敷地の歴史や文化を巡る遊歩道

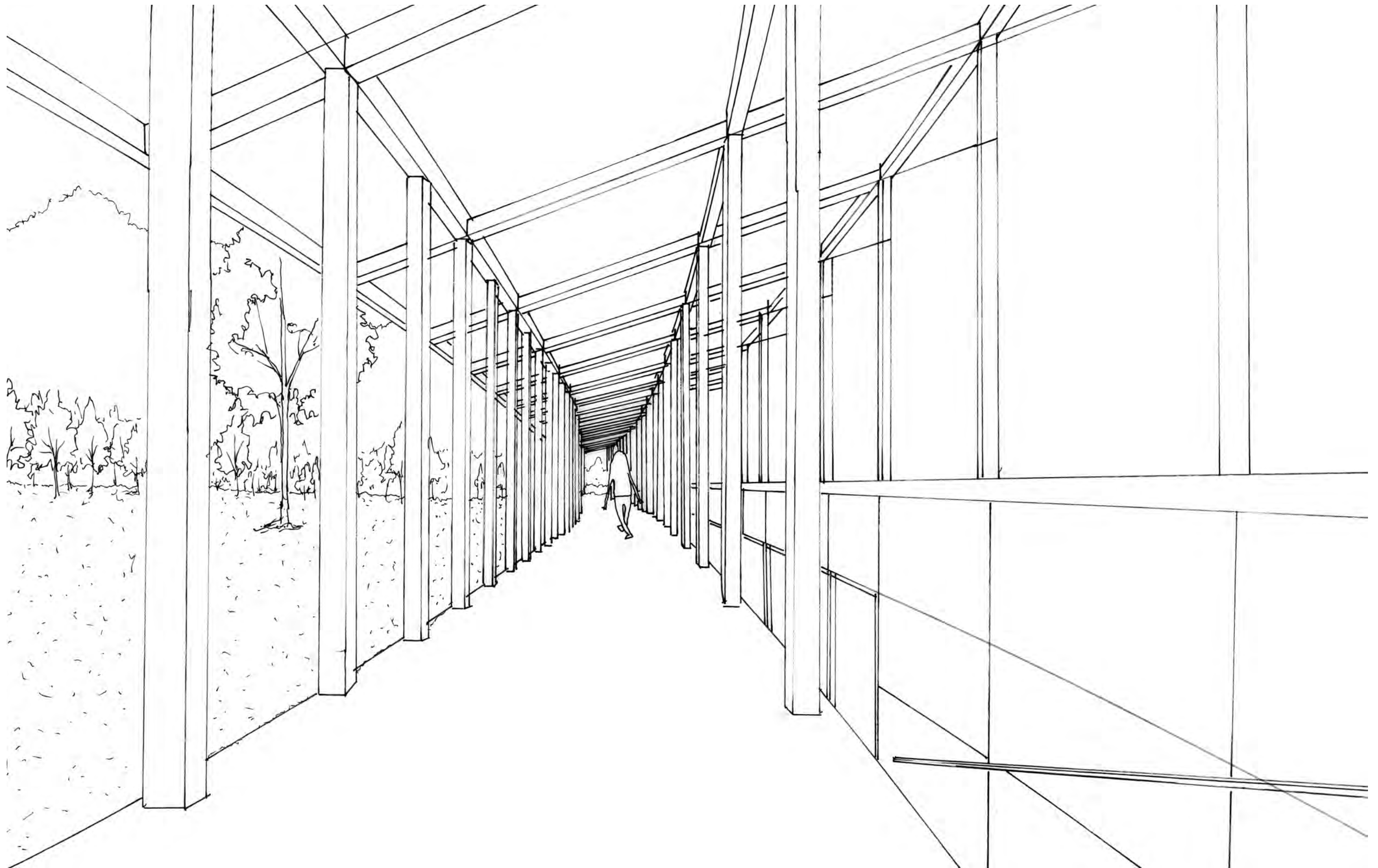
本敷地の歴史を物語る「石碑・記念碑エリア」「神社エリア」、及び新設する写真館による「芸術・教育エリア」を回遊する遊歩道を提案します。
登山者の皆様に敷地の歴史や南アルプスの自然について、遊歩道を回遊しながら学んでいただけます。



登山者が立ち寄りやすい写真館

写真館の中に遊歩道を通すことで、遊歩道を回遊する登山者の方々に自然に写真館に立ち寄っていただけます。

登山者の方々に気軽に休憩所として利用していただけるのみでなく、研修室や展示室を利用していただくことで、南アルプスの自然や登山マナーについて、気軽に学んでいただけます。

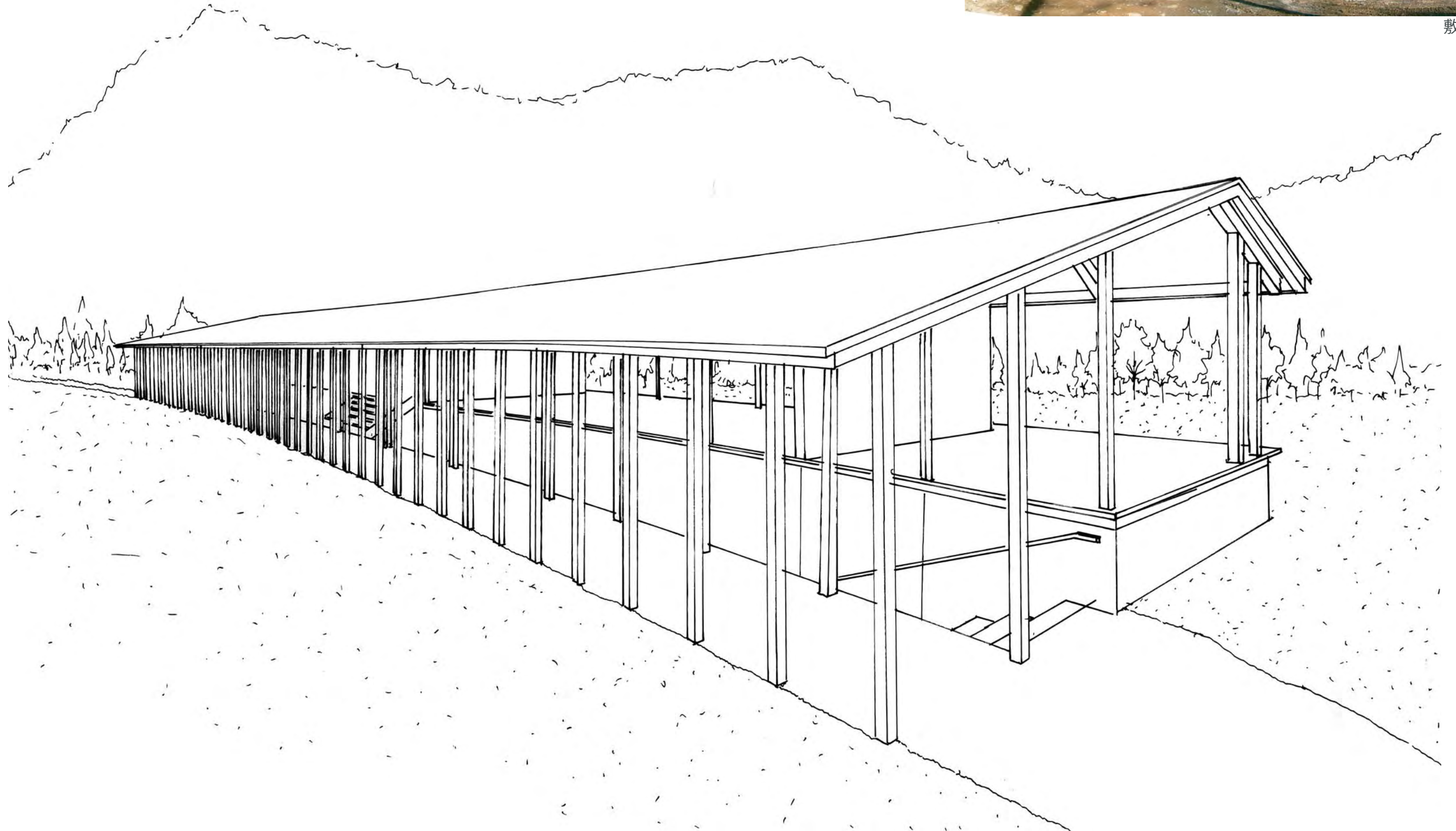


自然に調和する外観デザイン

敷地に植生している樹木の「垂直性」・「細かい密度」を踏襲した列柱を建物全面に配することで、建物の存在が登山者の方々にとって目立ったものになることを避け、南アルプスの自然を主役として引き立てます。

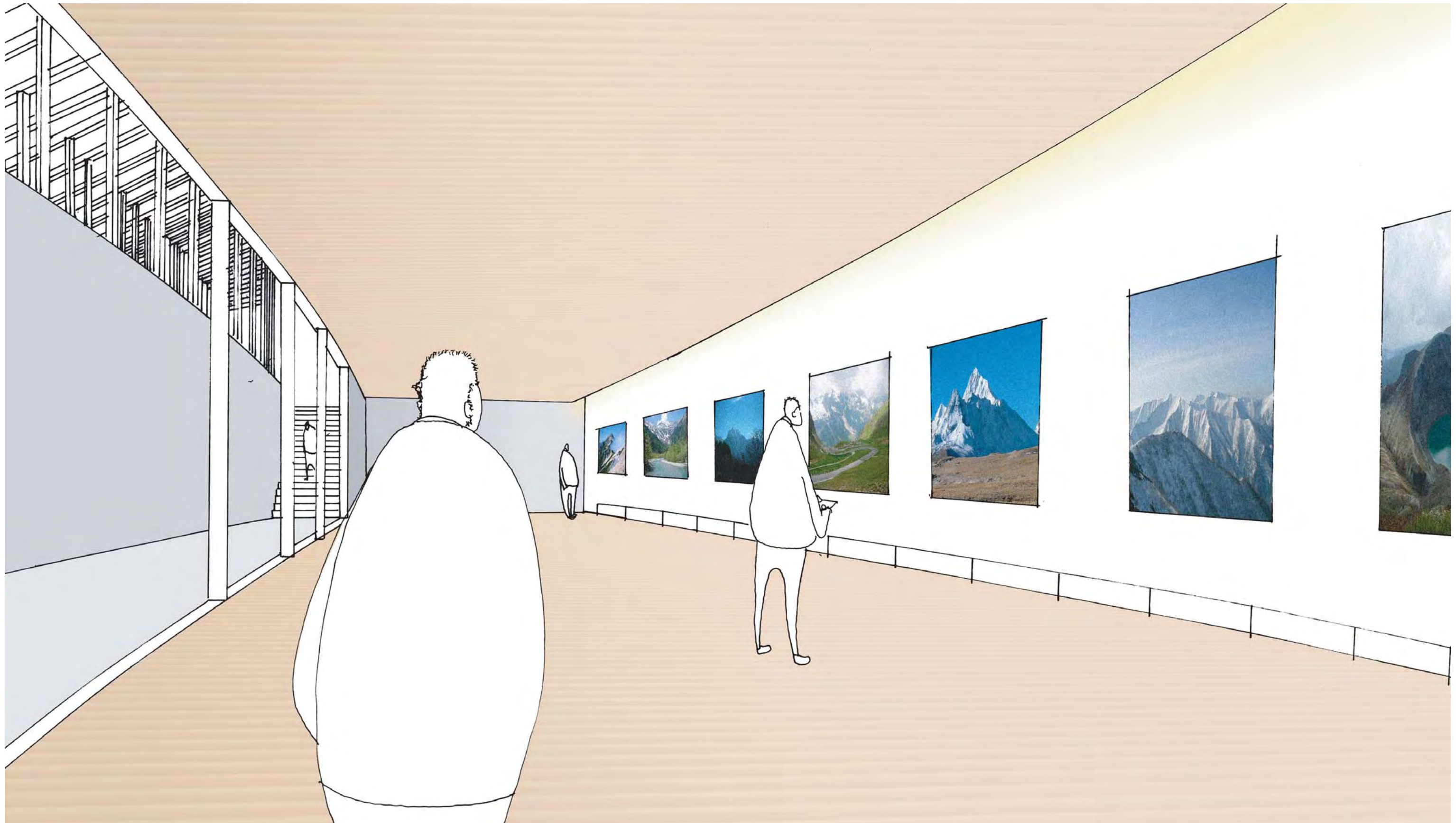


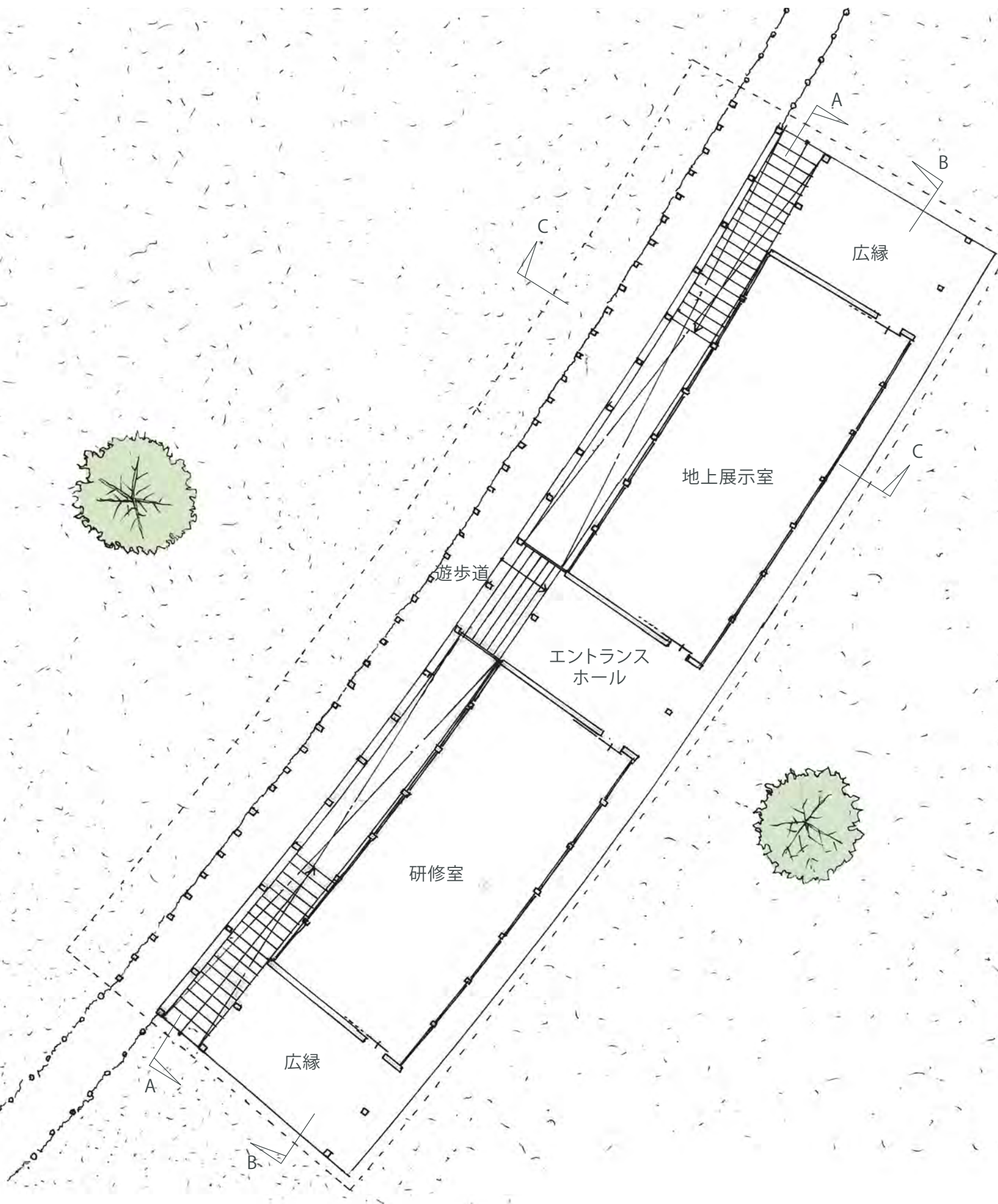
敷地の植生



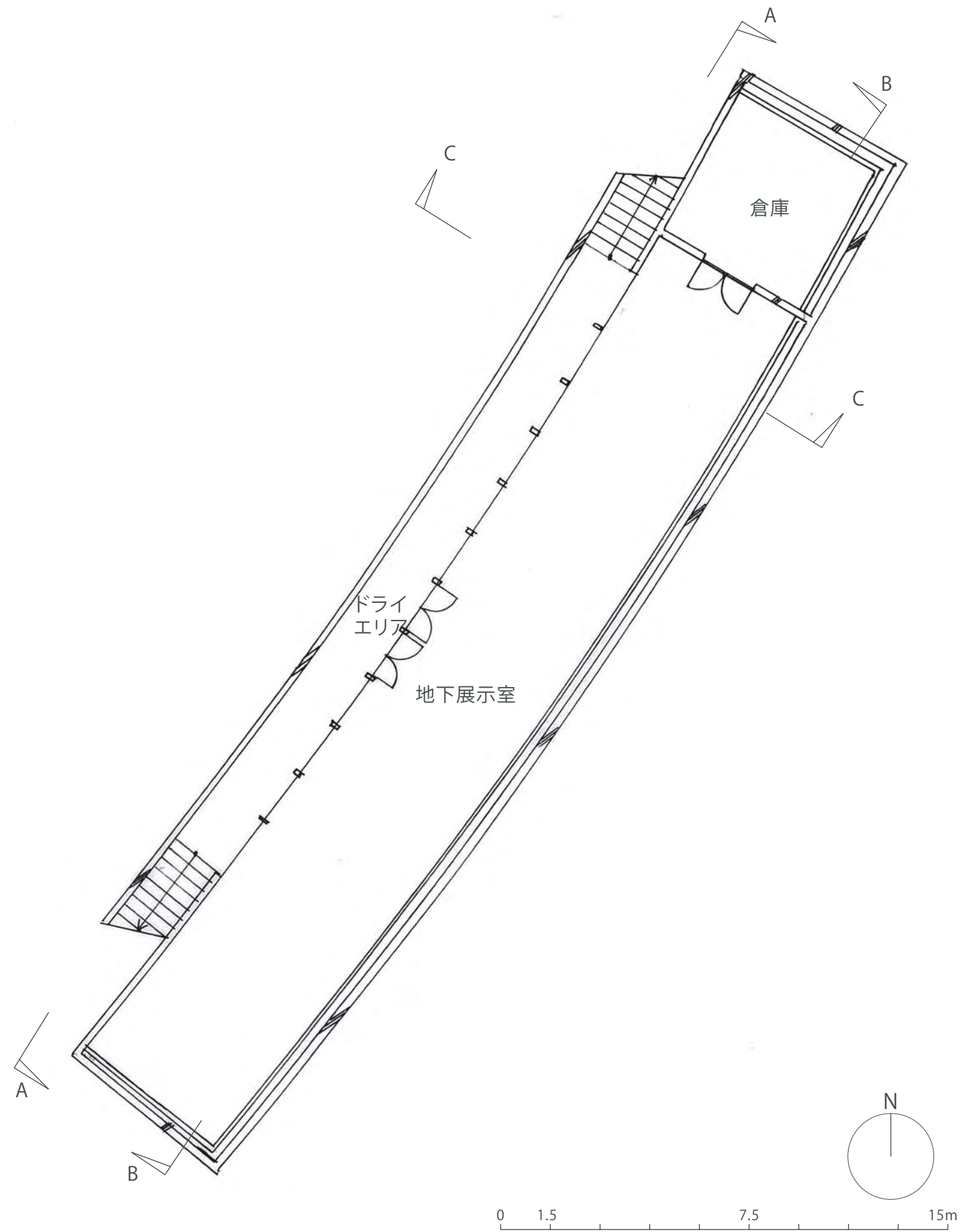
様々な企画展示にも対応可能な展示空間

周囲の自然への眺望が開けた地上展示室に加え、自然光を限定した地下展示室を計画することで、様々な企画展示に対応することが可能です。



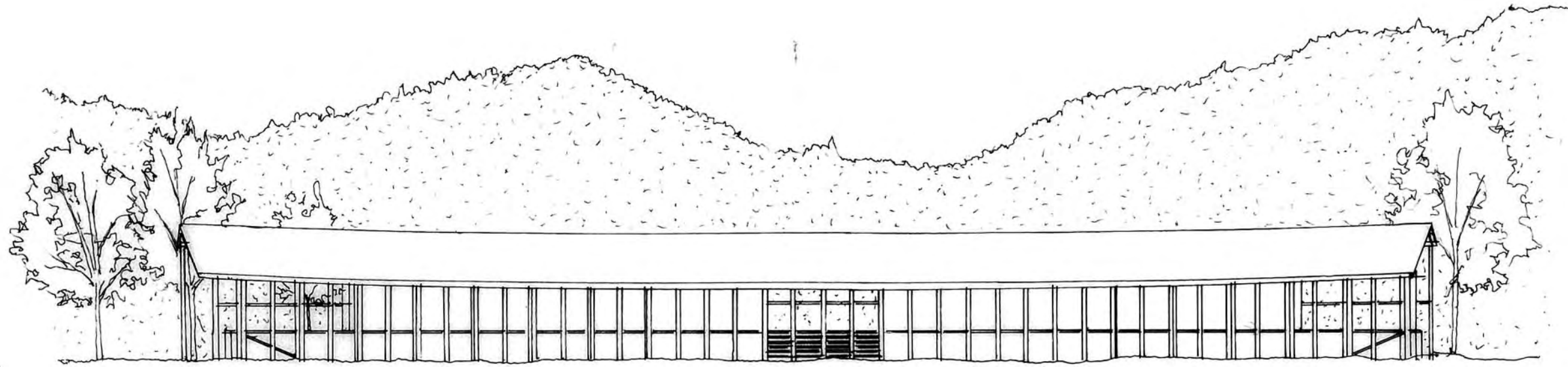


1階平面図 (scale = 1:150)

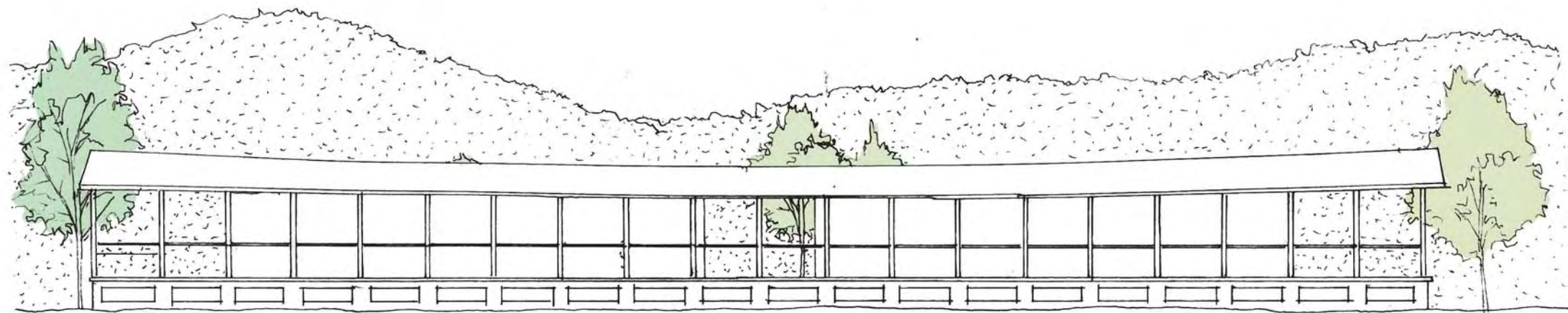


地下1階平面図 (scale = 1:150)

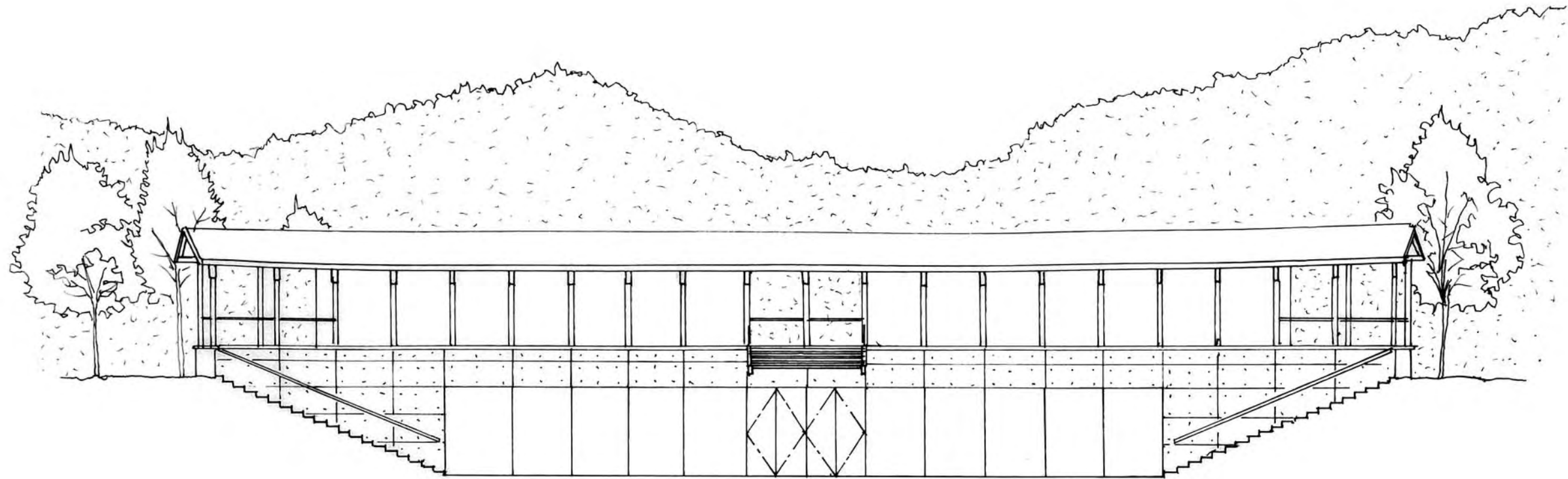




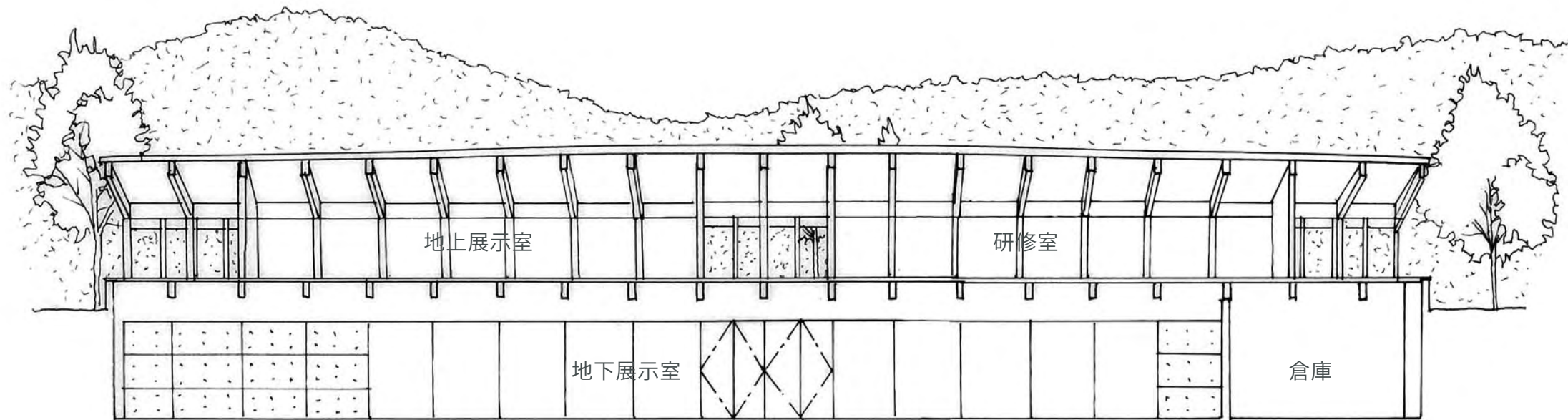
西側立面图 (scale = 1:150)



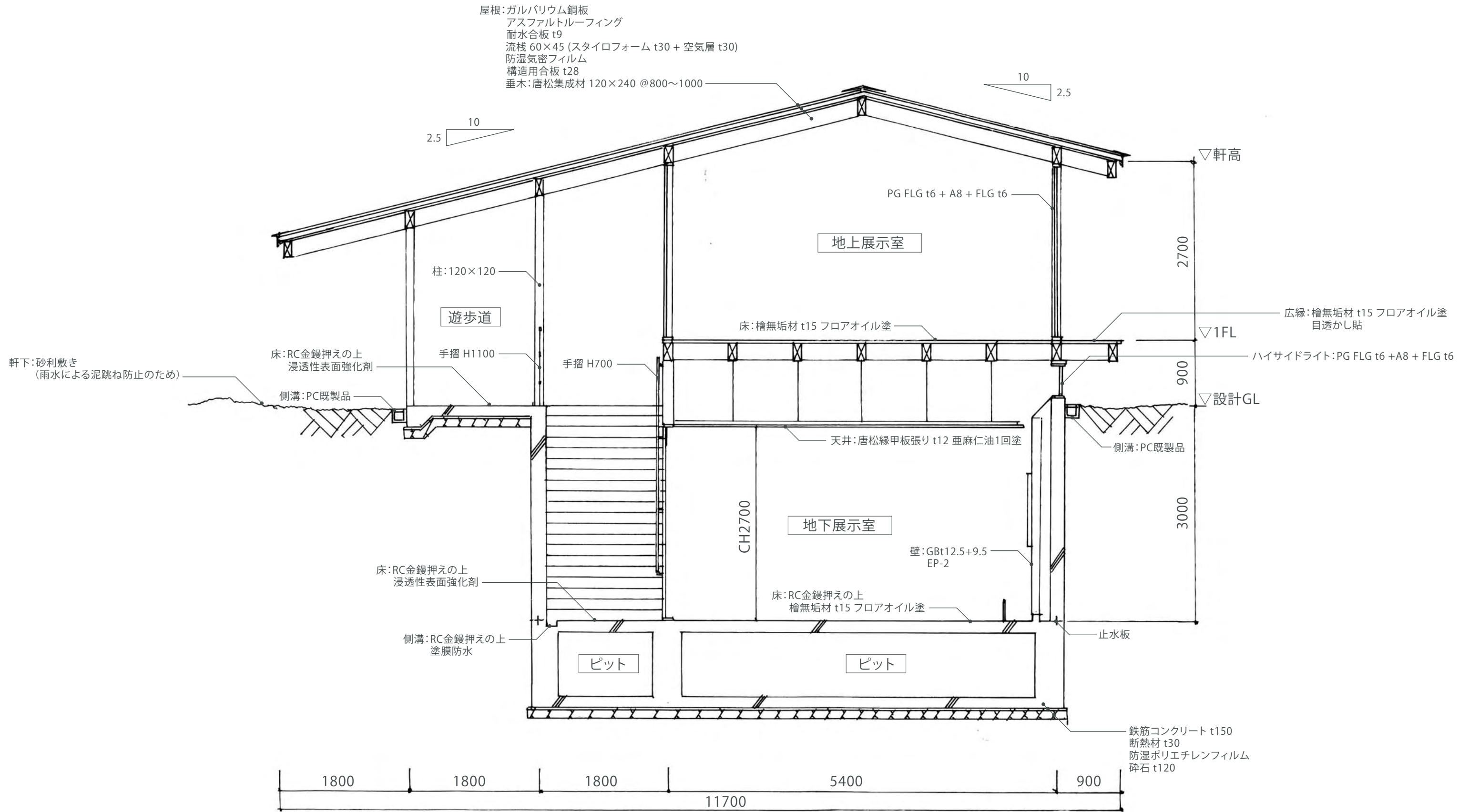
東側立面图 (scale = 1:150)



A-A断面图 (scale = 1:150)



B-B断面图 (scale = 1:150)



C-C断面図 (scale = 1:150)

